

stavební úpravy bytu

architektonická studie
Praha

II MAD



DREAM BUILD LIVE |

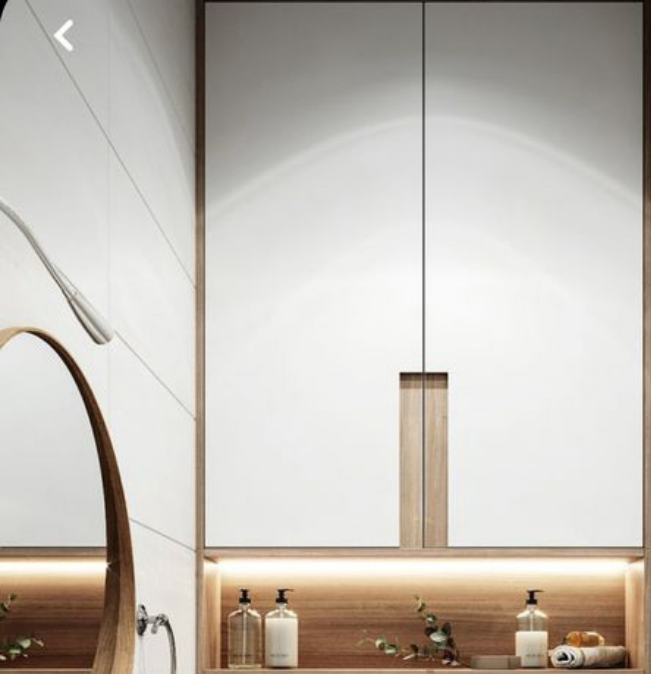
Architektonická studie bytu v bytovém domě

Klienti žijí v bytě v 4+kk v 4.NP v Praze v Strašnicích. Byt se nachází v cihlovém bytovém domě ze 70. let. Pro 5-ti člennou rodinu je stávající dispoziční řešení bytu nevyhovující. Rádi by v rámci rekonstrukce byt upravili tak, aby vzniklo samostatné WC a vytvořit co nejvíc úložných prostor.

Kuchyň a obývací pokoj by měli být propojené do jednoho prostoru s velkým jídelenským stolem. V ložnici by mělo být pracovní místo/koutek pro práci z domova. Ložnice také musí být oddělena akustickou izolací od dalšího bytu kvůli zamezení hluku do budoucna. Dále si klienti přáli mít oddělené WC, ideálně v návaznosti na vstupní část bytu, a samostatnou koupelnu se sprchovým koutem. Dětské pokoje zůstávají nezmenění.

investor:	soukromá osoba
místo stavby:	Strašnice, Praha 10
plocha bytu:	88,03 m ²
dispozice:	4+KK
studie:	2023
realizace:	2023–2024



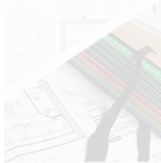




sny a cíle



„...obrovská práce vytvořit si prostou, praktickou a uživatelsky přívětivou architekturu, která bude sloužit jako základní rámec pro budoucí bydlení.“

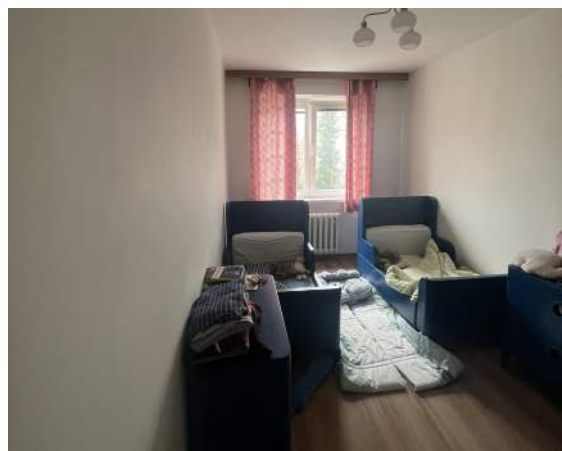
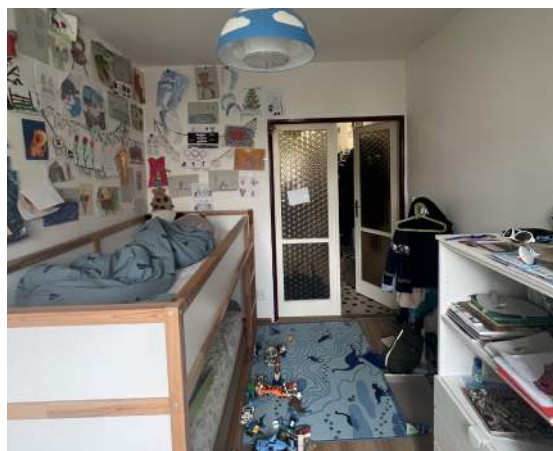


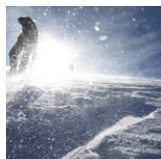
Klientem je pětičlenná rodina s malými dětmi. Klienta pochází z Kutné hory, klient ze severu Francie, ale kvůli práci se přestěhoval do České republiky. Podstatnou součástí jejich života je cestování, společné zážitky, prodloužené víkendy, sport a koníčky. Společný domov má být tedy místem, odkud budou vyrážat na cesty a kam se budou společně rádi zase vracet. Prioritou by měl být velký obývací pokoj s kuchyní a jídelním stolem. Přáním bylo také optimalizace úložných prostorů.

fotografie – zdroj: Pinterest



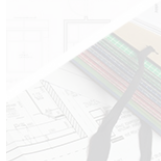
původní stav





...Dorotka jsem vřídila a ponory, všechno
...obležela jsem si kánie a zachránila bingy."

...stojí si, že bych potřeboval zachránit, Kate, i
...kšně a zablákl se směrem ke skříní v dětském
...j jsem si na nic nevzpomínal a ptál jsem si, ab
...pečádat, aby mi tu historiku připomněla.



zadání

Rekonstrukce bytu v cihlovém domě ze 70. let ve Strašnicích. Rekonstrukce má být trvalá. Stávající dispozice klientům nevyhovuje, mají málo místa, málo úložných prostor a chybí jim samostatné wc.

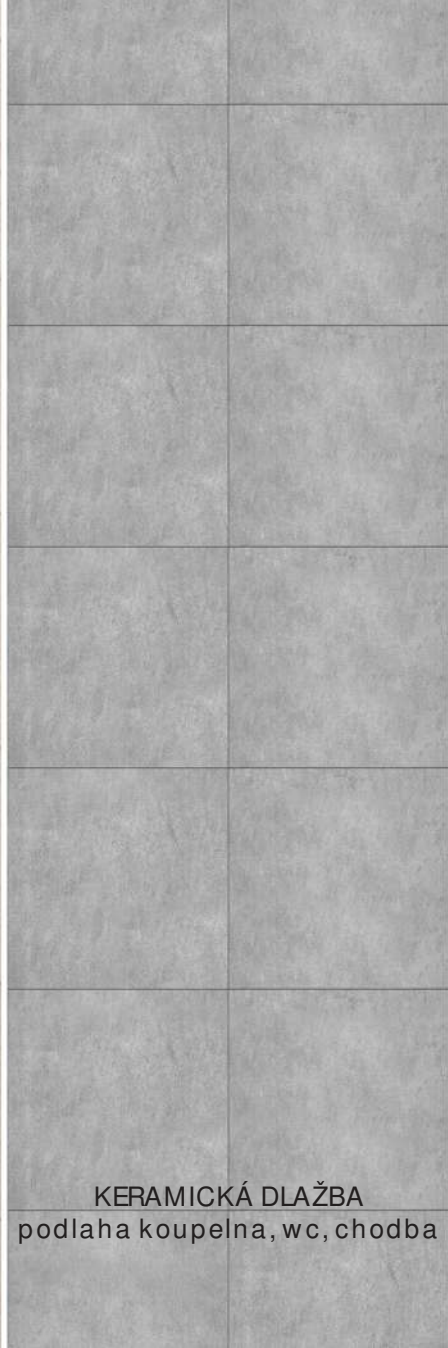
Konkrétní požadavky klientů:

- praktická a neoddělená kuchyň
- dostatek prostoru pro přípravu jídla
- velký jídelní stůl
- velká lednice
- uskladňování věcí v chladu
- co nejvíce úložných prostor
- maximální využití úložných prostor
- hodně zásuvek
- soukromí
- oddělený šatník v ložnici pokud možno
- akustická stěna v ložnici

fotografie – zdroj: Pinterest



DŘEVENÁ PODLAHA
francúzske parkety, dub



KERAMICKÁ DLAŽBA
podlaha koupelna, wc, chodba




KERAMICKÝ OBKLAD
koupelna, WC



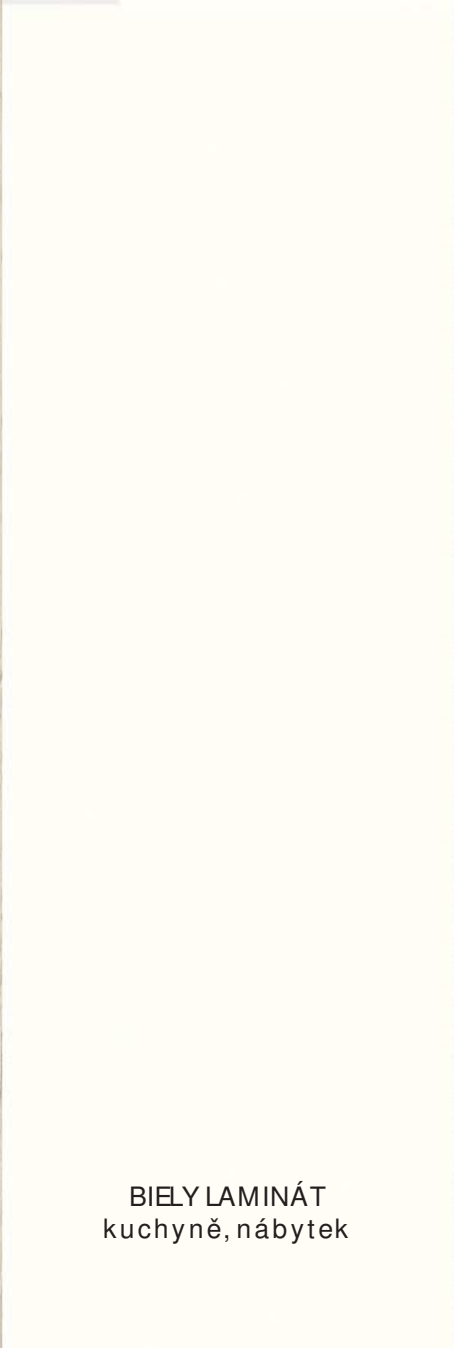
BÍLÁ OMÍTKA
kuchyně, nábytek




KERAMICKÝ OBKLAD
imitace mramoru, kuch. deska




DŘEVO, DEKORDŘEVA
kuchyně, nábytek



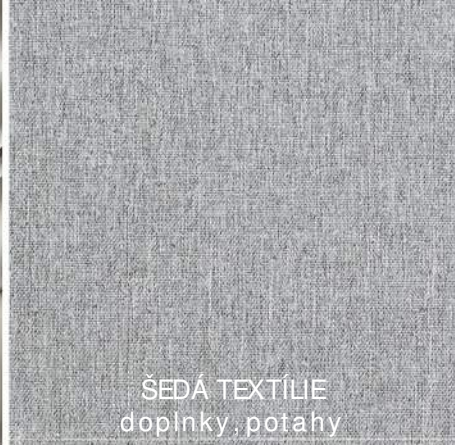
BIELY LAMINÁT
kuchyně, nábytek



ŠEDÁ TEXTÍLIE
koberec



ŠEDÁ LÁTKA
doplnky



ŠEDÁ TEXTÍLIE
doplnky, potahy



HNEDÁ LÁTKA
doplnky



HNEDÁ TEXTÍLIE
doplnky, potahy



ZELENÁ LÁTKA
doplnky



ZELENÁ TEXTÍLIE
doplnky, potahy





...něj
...měřil
...objekt celý svět.
...
... Dávka jsem vřelá a poměr, všechno
...všechna jsem si kousek a zachránit brně.



studie

Do výsledné studie se podařilo zpracovat všechny požadavky a přání investora a díky dostatečnému času a pečlivé přípravě obou stran bylo možné získat ze zadání maximum.

Nejprve jsme společně zvážili všechny varianty dispozice bytu. Výslední návrh poskytuje plnohodnotné bydlení pro petilennou rodinu s důrazem na maximálně efektivní využití vnitřní dispozice.

Hlavním prostorem je obývací pokoj s kuchyňským koutem a jídelním stolem, který je dostatečně velký pro celou rodinu. Z obývacího pokoje je pomocí knižní stěny schovan vstup do ložnice, která je oddělena samostatnou průchozí šatnou. Chodba je navržena jako optimalizace daného priestoru, úložný prostor přímo navazují na knižní/TV stěnu, ve který jsou zároveň schovány dveře do šatny. Optimalizace prostor dovolila vzniknout samostatnému WC a koupelně se samostatnou prádelnou.

demolice



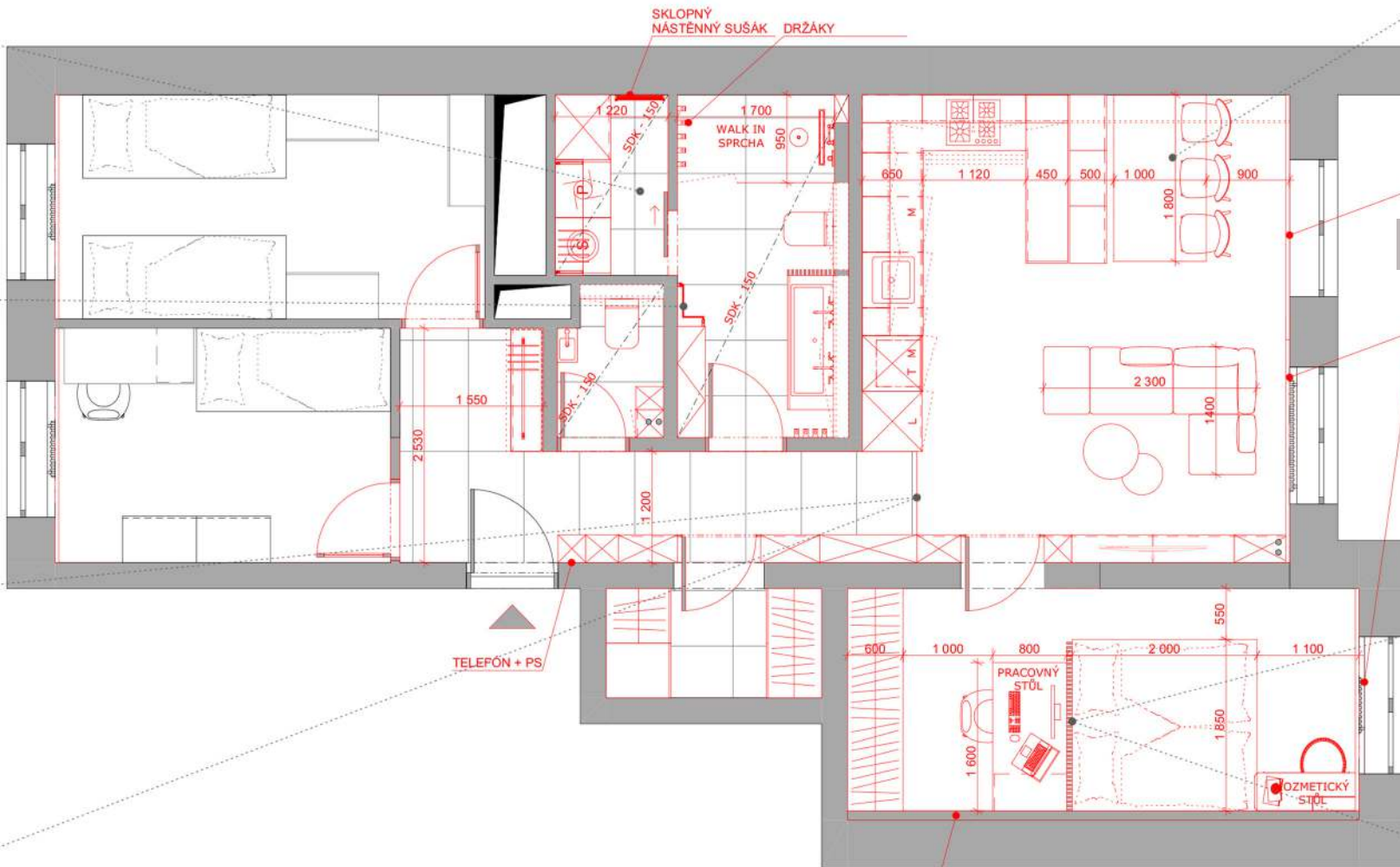
1m 3m



TOPNÝ ŘEBŘÍK
TERMA INCORNER



PRECHOD DLAŽBA/PARKETY



SKLOPNÝ
NÁSTĚNNÝ SUŠÁK
DRŽÁKY

1 220

1 700

WALK IN
SPRCHA

950

650

1 120

450

500

1 000

1 800

900

1 550

2 530

SDK - 150

SDK - 150

SDK - 150

1 200

TELEFÓN + PS

600

1 000

800

2 000

1 100

1 600

PRACOVNÝ
STŮL

1 850

550

KOZMETICKÝ
STŮL

AKUSTICKÁ STĚNA

OPRAVA SCHODÍKU
(PARKETY)

postup řešení

PRÍVODY ODVOD
ZASEKÁNÍ DO ZDI

LAMELOVÁ STĚNA



1m

3m





finální řešení



chodba



kuchyň





ložnice







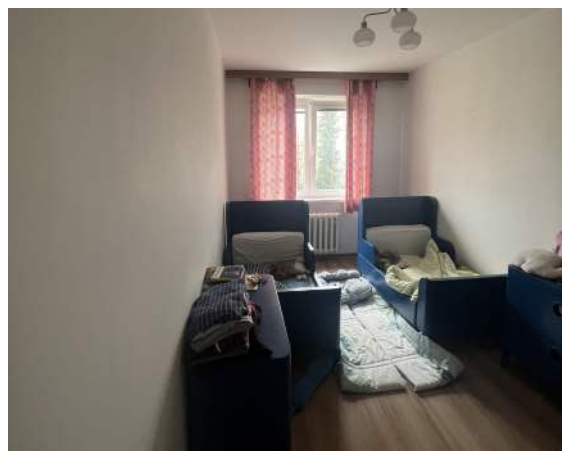
prádelna

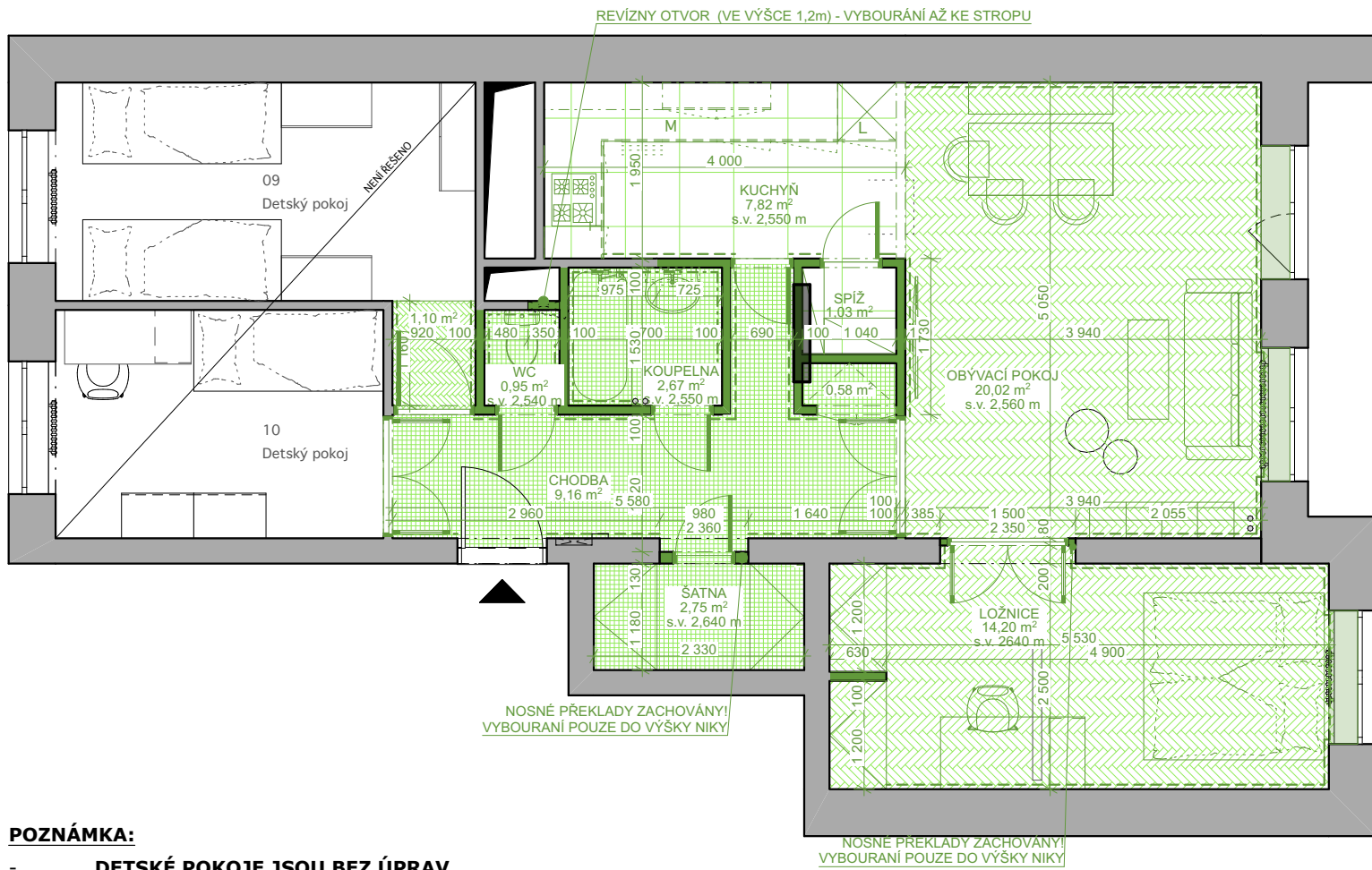


WC



původní stav



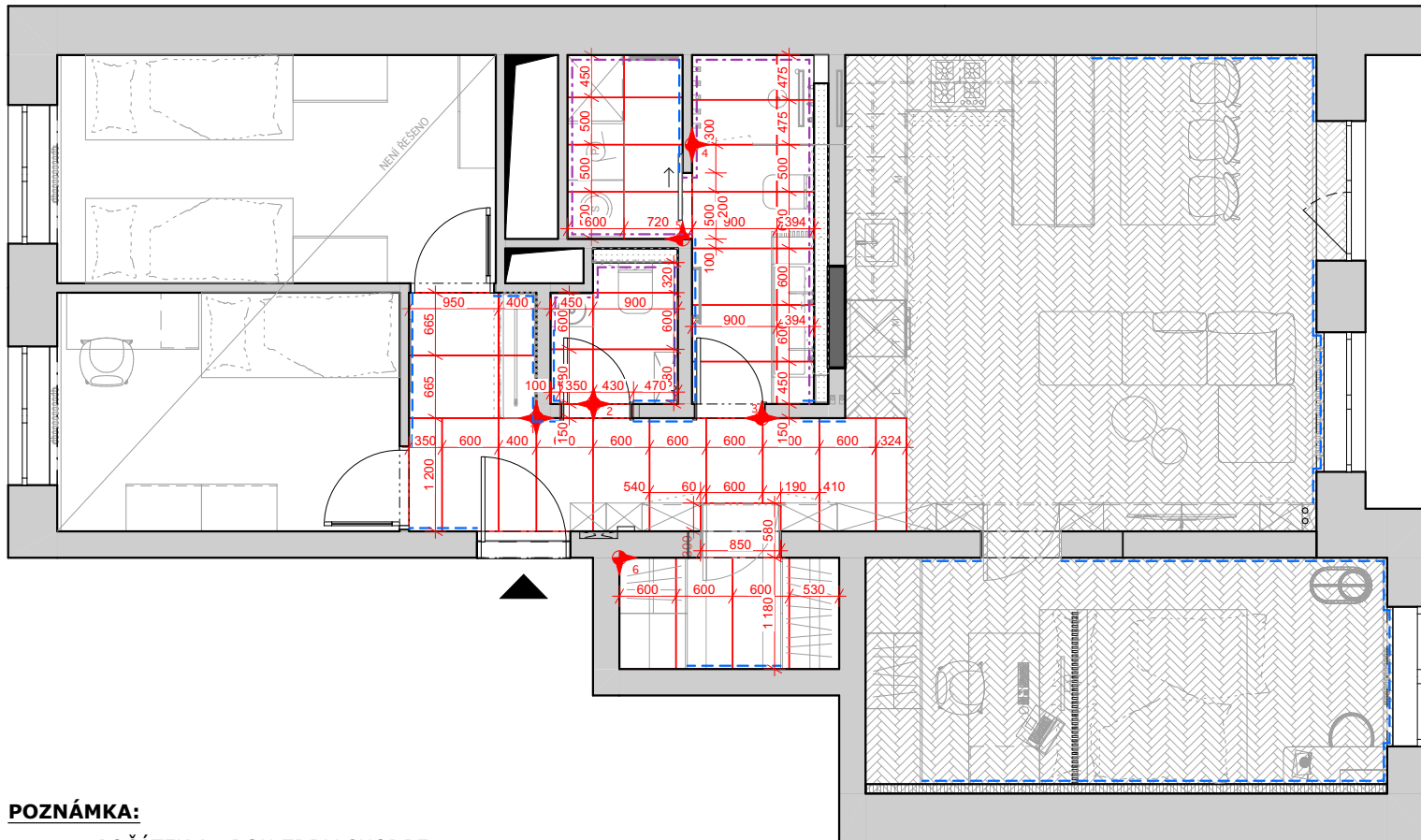


LEGENDA:

	STÁVAJÍCÍ KONSTRUKCE
	BOURANÉ KONSTRUKCE
	ODSTRÁNĚNÍ DLAŽBY
	ODSTRÁNĚNÍ DLAŽBY
	ÚPRAVA POVRCHU + TMELENÍ
	ODSTRÁNĚNÍ OBKLADU
	ODSTRÁNĚNÍ SOKLU, PODLAHOVÝCH LÍŠŤ
	ODSTRÁNĚNÍ PARAPETU

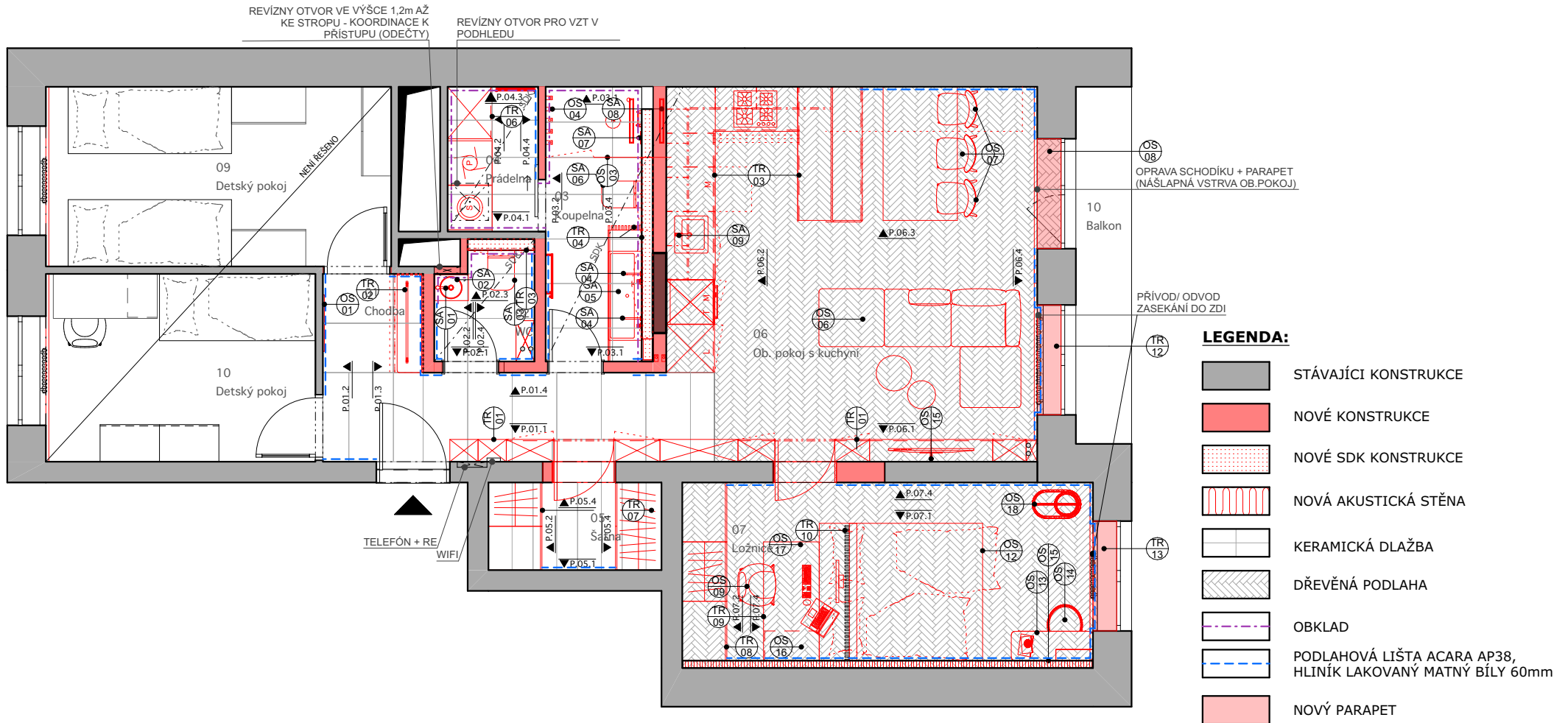
POZNÁMKA:

- **DETSKÉ POKOJE JSOU BEZ ÚPRAV**
- TOPENÍ BUDE ZACHOVÁNO
- PROBĚHNE ODSTRÁNĚNÍ NÁŠLAPNÝCH VRSTEV PODLAH VE VYZNAČENÝCH MÍSTNOSTECH VČETNĚ SOKLŮ A PODLAHOVÝCH LÍŠŤ, DÁLE BUDOU DEMONTOVÁNY DVEŘE VČETNĚ PRAHŮ A ZÁRUBNÍ
- V OBYVACÍM POKOJI A LOŽNICI PROBĚHNE POVRCHOVÁ ÚPRAVA PODLAHY VČETNĚ TMELENÍ
- PROBĚHNE VYKLIZENÍ + DEMONTÁŽ ZAŘÍZOVACÍCH PŘEDMETŮ, SVĚTEL, NÁBYTKU APOD.
- VYBOURÁNÍ KONŠTRUKCÍ V NIKÁCH POUZE DO VÝŠKY NIKY, **NOSNÉ PŘEKLADY BUDOU ZACHOVÁNY!**



POZNÁMKA:

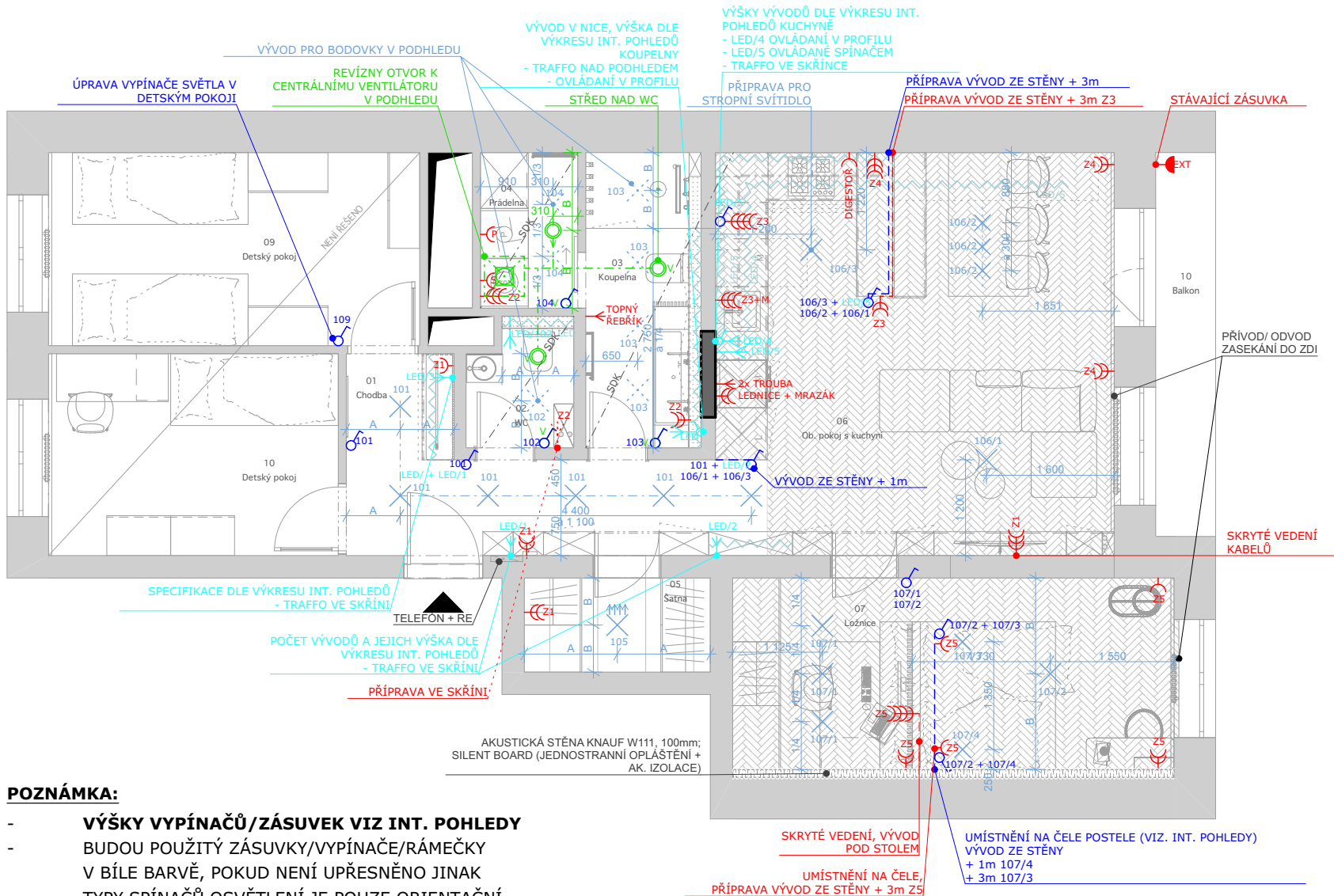
- POČÁTEK 1 - ROH ZDI V CHODBE
- POČÁTEK 2 - STŘED DVEŘÍ WC (NAVAZUJE NA SPÁRU POLAHY CHODBY)
- POČÁTEK 3 - STŘED DVEŘÍ KOUPELNA
- POČÁTEK 4 - STŘED DVEŘÍ A HRANA SPRCHOVÉHO KÚTA (950mm OD PROTEJŠÍ STĚNY)
- POČÁTEK 5 - ROH MÍSTNOSTI PRÁDELNA
- POČÁTEK 6 - ROH MÍSTNOSTI ŠATNA
- SPÁRY PODHLA BUDOU NAVAZOVAT NA SPÁRY OBKLADŮ
- V MÍSTNOSTI Č. 03 (KOUPELNA) A Č.04 (PRÁDELNA) BUDE NAINSTALOVÁNO PODLAHOVÉ VYTÁPĚNÍ














POZNÁMKA:

- **DETSKÉ POKOJE JSOU BEZ ÚPRAV**
- TOPENÍ BUDE ZACHOVÁNO
- V MÍSTNOSTI Č. 06 (OB. POKOJ S KUCHYNÍ), 07 (LOŽNICE), 09 A 10 (DETSKÝ POKOJ) BUDE OSAZENA GARNÝŽ SE ZÁVĚSÝ
- **BLIŽŠÍ SPECIFIKACE VE VÝKRESECH INT. POHLEDŮ**

- DVEŘE
- TRUHLÁŘSKÉ VÝROBKY
- SANITA
- OSTATNÍ VÝROBKY

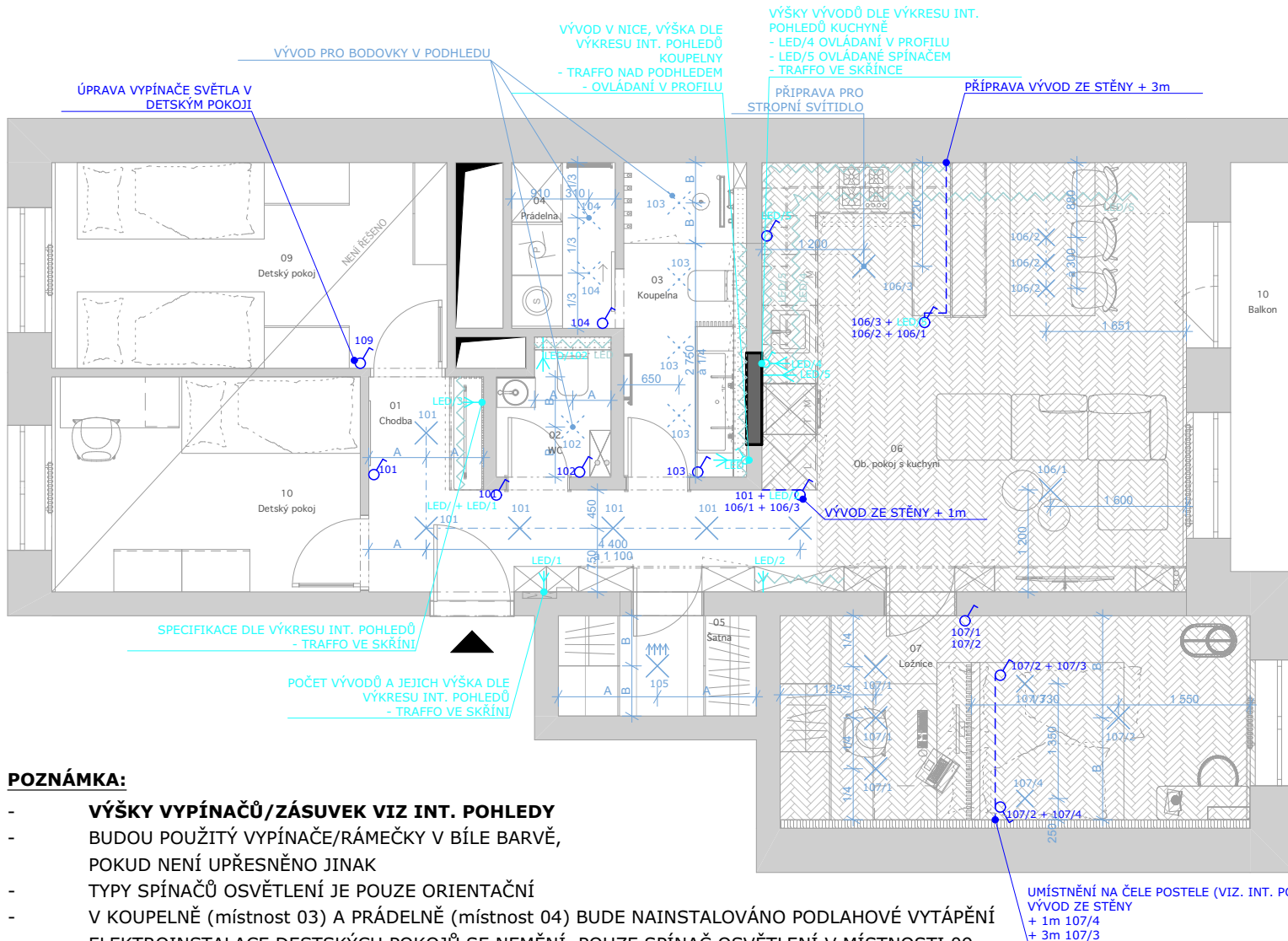


LEGENDA:

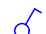




-  spínač osvětlení
-  stropní svítidlo
-  nástěnné svítidlo
-  LED pásek
-  LED ovládání v profilu
-  zásuvka, IP 20
-  dvourámeček -zásuvka, IP 20
-  vícrámeček -zásuvka, IP 20
-  zásuvka, IP 44
-  termostat podl. top.
-  trubní ventilátor
-  výustka (v pohledu)

POZNÁMKA:

- **VÝŠKY VYPÍNAČŮ/ZÁSUVK VIZ INT. POHLEDY**
- BUDOU POUŽITÝ ZÁSUVKY/VYPÍNAČE/RÁMEČKY V BÍLE BARVĚ, POKUD NENÍ UPŘESNĚNO JINAK
- TYPY SPÍNAČŮ OSVĚTLENÍ JE POUZE ORIENTAČNÍ
- ELEKTROINSTALACE DESTSKÝCH POKOJŮ SE NEMĚNÍ, POUZE SPÍNAČ OSVĚTLENÍ V MÍSTNOSTI 09
- PŘÍPRAVA NA LED PÁSKY - NUTNÉ KOORDINOVAT S DODAVATELEM
- **BLIŽŠÍ SPECIFIKACE VE VÝKRESECH INT. POHLEDŮ**




LEGENDA:


-  spínač osvětlení
-  stropní svítidlo
-  nástěnné svítidlo
-  LED pásek
-  LED ovládání v profilu


POZNÁMKA:

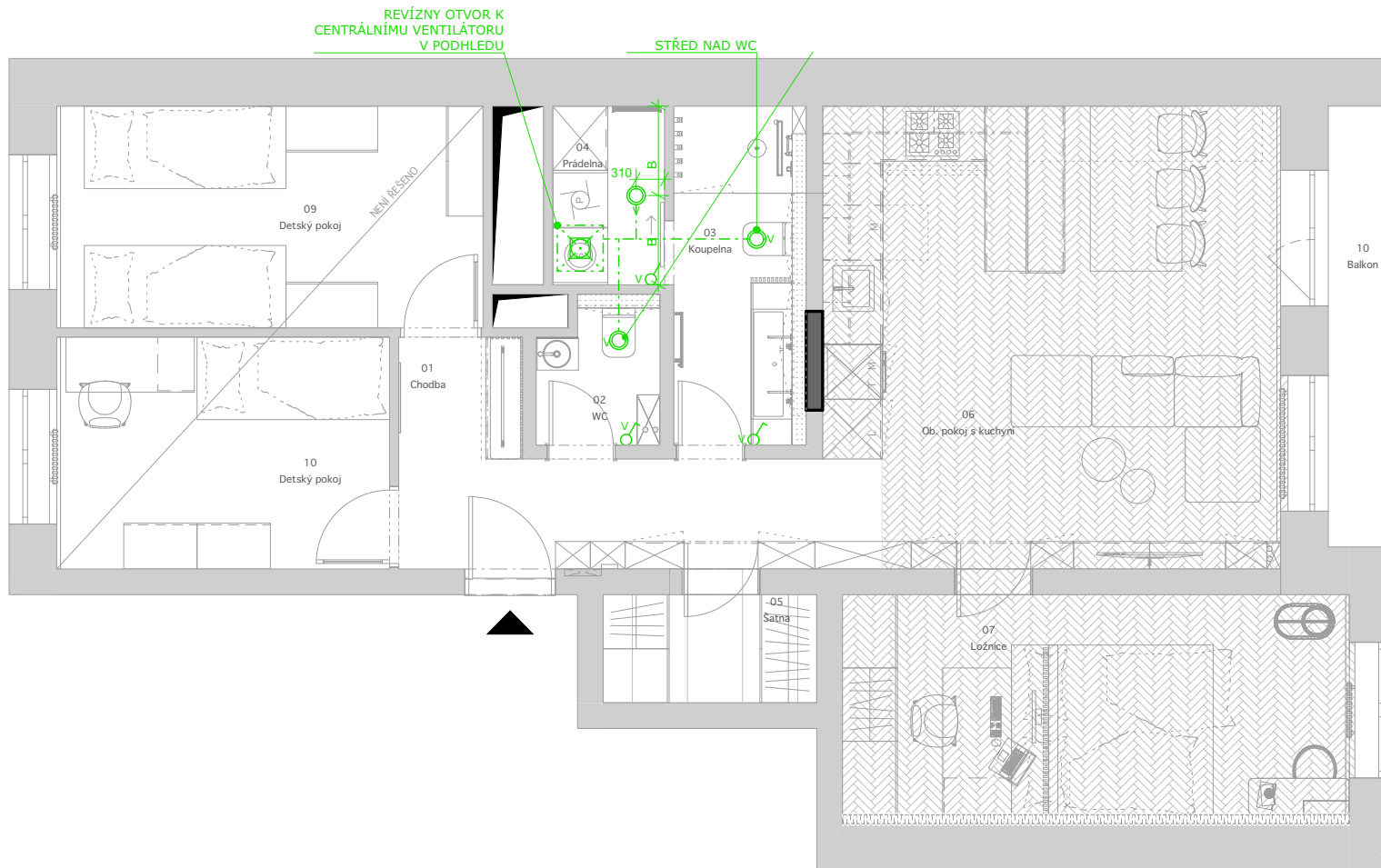
- **VÝŠKY VYPÍNAČŮ/ZÁSUVEK VIZ INT. POHLEDY**
- BUDOU POUŽITÝ VYPÍNAČE/RÁMEČKY V BÍLE BARVĚ, POKUD NENÍ UPŘESNĚNO JINAK
- TYPY SPÍNAČŮ OSVĚTLENÍ JE POUZE ORIENTAČNÍ
- V KOUPELNĚ (místnost 03) A PRÁDELNĚ (místnost 04) BUDE NAINSTALOVÁNO PODLAHOVÉ VYTÁPĚNÍ
- ELEKTROINSTALACE DESTSKÝCH POKOJŮ SE NEMĚNÍ, POUZE SPÍNAČ OSVĚTLENÍ V MÍSTNOSTI 09
- PŘÍPRAVA NA LED PÁSKY - NUTNÉ KOORDINOVAT S DODAVATELEM
- WIFI?
- **BLIŽŠÍ SPECIFIKACE VE VÝKRESECH INT. POHLEDŮ**

LEGENDA:

 termostat podl. top.

 trubní ventilátor

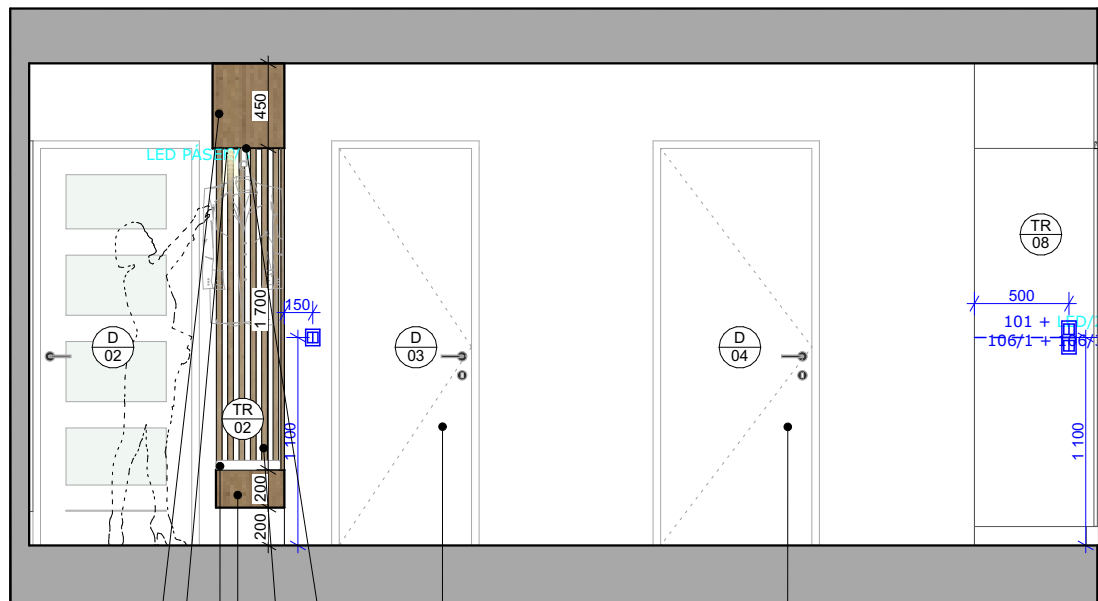
 výustka (v pohledu)



POZNÁMKA:

- JEDNÁ SE POUZE O 1 MOTOR + 3x VÝUTSKA + 2x DOPOJENÍ DO WC MÍSY
- **BLIŽŠÍ SPECIFIKACE VE VÝKRESECH INT. POHLEDŮ**

P.01.4 - POHLED NA STĚNU:

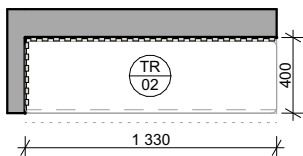


OTEVÍRÁVÉ ZRCADLENÉ, TIP-ON
ZAFRÉZOVANÝ LED PÁSEK
ČALOUNĚNÍ, ODSTÍN SĚDÝ,
5 cm
VÝSUVNÝ ŠUPLÍK, TIP-ON,
DŘEVĚNÉ LAMELY 30x18 mm, DUB
SVĚTLÝ
KOVOVÁ TYČ, PОВRCHOVÁ ÚPRAVA
ČERNÁ MATNĚ

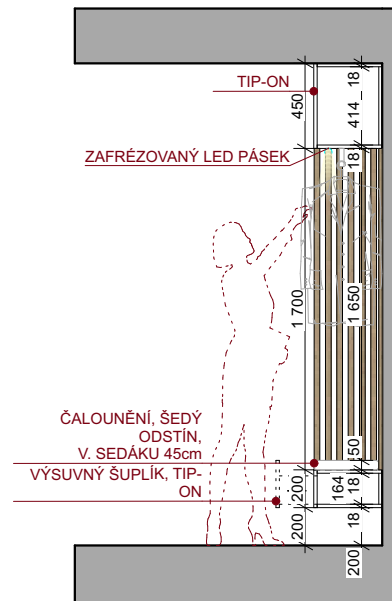
DVEŘE BEZFALCOVÉ REVERZNÍ,
KLIKA NEREZOVÁ LUSY, ROZETA
NEREZOVÁ, PОВRCHOVÁ ÚPRAVA
ČERNÝ TITAN (TIN-K)

DVEŘE BEZFALCOVÉ REVERZNÍ,
KLIKA NEREZOVÁ LUSY, ROZETA
NEREZOVÁ, PОВRCHOVÁ ÚPRAVA
ČERNÝ TITAN (TIN-K)

PŮDORYS TR/02:

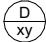


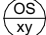


ŘEZ TR/02:



ČALOUNĚNÍ, ŠEDÝ
ODSTÍN,
V. SEDÁKU 45cm
VÝSUVNÝ ŠUPLÍK, TIP-
ON

LEGENDA:

-  DVEŘE
-  TRUHLÁŘSKÉ VÝROBKY
-  SANITA
-  OSTATNÍ VÝROBKY

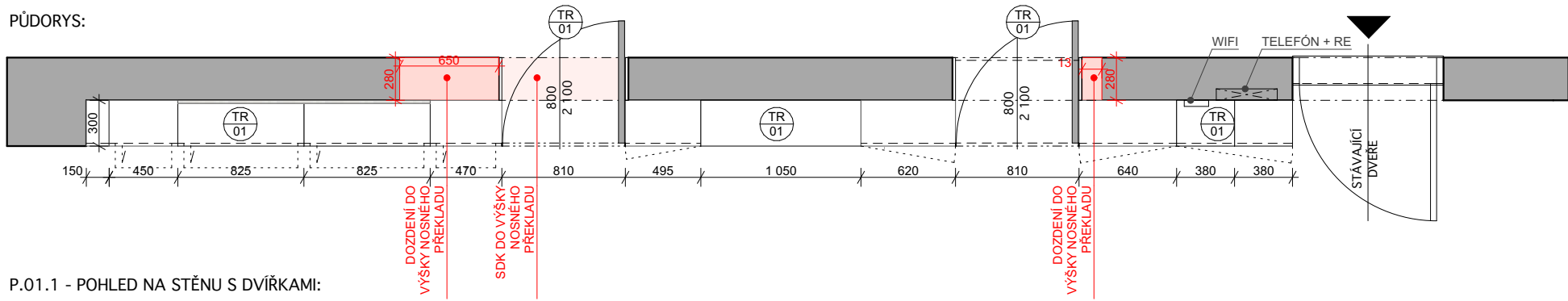
POZNÁMKA:

- **PŘÍPRAVA NA LED PÁSKY** - NUTNÉ KOORDINOVAT S DODÁVATELEM

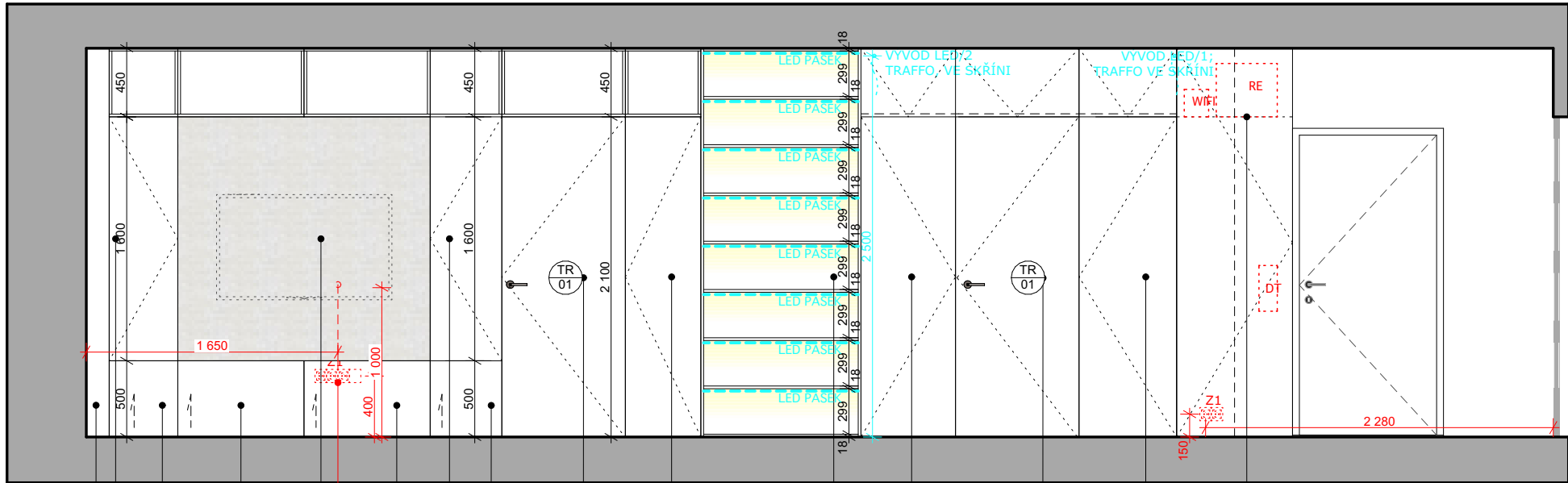
SPECIFIKACE:

- **KORPUSY** - LAMINO BÍLÉ; KONKRÉTNÍ ODSTÍN BUDE VZORKOVÁN
- **DVÍŘKA** - LAMINO BÍLÉ; KONKRÉTNÍ ODSTÍN BUDE VZORKOVÁN
- OTEVÍRÁNÍ SKŘÍNEK A ŠUPLÍKŮ - BUDE POUŽITO KOVÁNÍ BLUM, OTEVÍRÁNÍ BLUMOTION (VIZ DETAILS)

PŮDORYS:



P.01.1 - POHLED NA STĚNU S DVIŘKAMI:



PEVNÝ PANEĽ
SLEPÝ VÝKRYT

KOVÁNÍ BLUM: AVENTOS TIP-ON

VÝSUVNÝ ŠUPLÍK, BLUM KOVÁNÍ,
ČELNÍ VYSUV, TIP-ON

VÝSUVNÝ ŠUPLÍK, BLUM KOVÁNÍ,
ČELNÍ VYSUV, TIP-ON

TAPETA, ODSTÍN ŠEDÁ;
KONKRÉTNÍ TYP BUDE
DOVZORKOVÁN

SKRYTÉ VEDENÍ KABELŮ

VÝSUVNÝ ŠUPLÍK, BLUM KOVÁNÍ,
ČELNÍ VYSUV, TIP-ON

KOVÁNÍ BLUM: AVENTOS TIP-ON

VÝSUVNÝ ŠUPLÍK, BLUM KOVÁNÍ,
ČELNÍ VYSUV, TIP-ON

DVEŘE BEZFALCOVÉ REVERZNÍ,
KLIKA NEREZOVÁ LUSY, ROZETA
NEREZOVÁ, PŮVRCHOVÁ ÚPRAVA
ČERNÝ TITAN (TIN-K)

KOVÁNÍ BLUM: AVENTOS TIP-ON

OTEVŘENÁ KNIHOVNA,
ZAFŘEZOVANÉ LED PÁSKY,
OVLÁDANÉ SPINÁČEMI

KOVÁNÍ BLUM: AVENTOS TIP-ON

DVEŘE BEZFALCOVÉ REVERZNÍ,
KLIKA NEREZOVÁ LUSY, ROZETA
NEREZOVÁ, PŮVRCHOVÁ ÚPRAVA
ČERNÝ TITAN (TIN-K)

KOVÁNÍ BLUM: AVENTOS TIP-ON

FALEŠNÁ SPÁRA

LEGENDA:

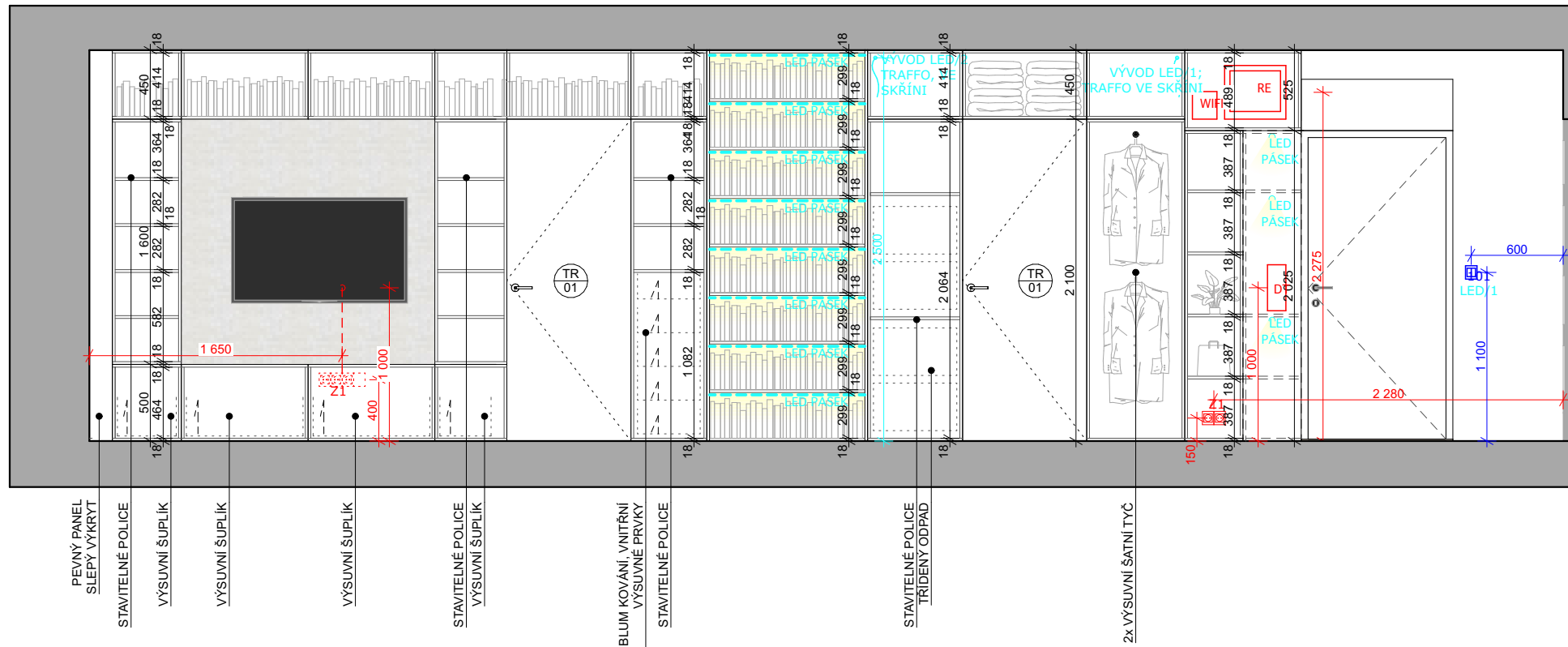
DVEŘE

TRUHLÁŘSKÉ VÝROBKY

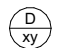


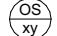
SANITA

OSTATNÍ VÝROBKY

P.01.1 - POHLED NA STĚNU BEZ DVÍŘEK:



LEGENDA:

-  DVEŘE
-  TRUHLÁŘSKÉ VÝROBKY
-  SANITA
-  OSTATNÍ VÝROBKY

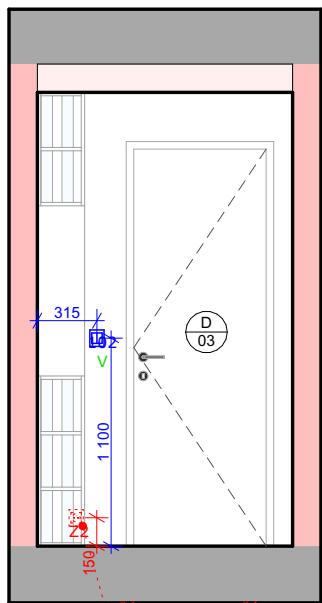
POZNÁMKA:

- **PŘÍPRAVA NA LED PÁSKY** - NUTNÉ KOORDINOVAT S DODÁVATELEM

SPECIFIKACE:

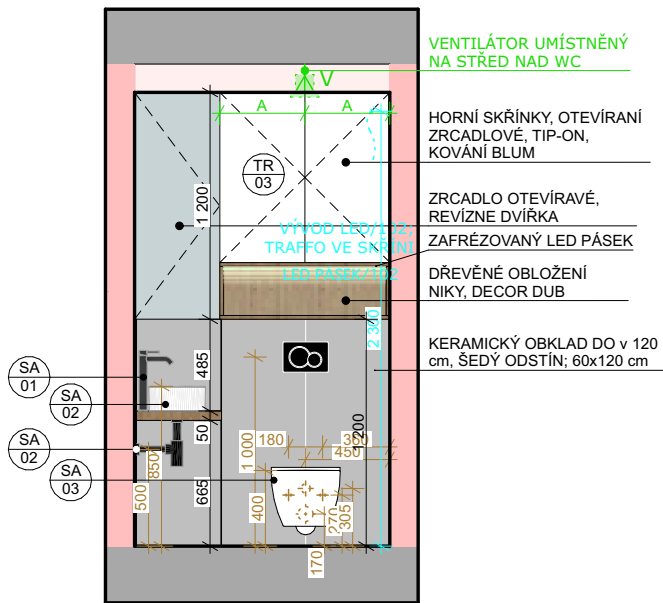
- **KORPUSY** - LAMINO BÍLE; KONKRÉTNÍ ODSŤÍN BUDE VZORKOVÁN
- **DVÍŘKA** - LAMINO BÍLE; KONKRÉTNÍ ODSŤÍN BUDE VZORKOVÁN
- OTEVÍRÁNÍ SKŘÍŇEK A ŠUPLÍKŮ - BUDE POUŽITO KOVÁNÍ BLUM, OTEVÍRÁNÍ TIP-ON NEBO BLUMOTION S (VIZ DETAILS)
- VNITŘNÍ VYBAVENÍ - POLICE, VÝSUVNÉ ŠATNÍ TYČE, VNITŘNÍ VÝSUVNÉ PRVKY

P.02.1 - POHLED NA STĚNU:



PŘÍPRAVA VE SKŘÍNI

P.02.3 - POHLED NA STĚNU - S DVÍŘKAMI:



VENTILÁTOR UMÍSTĚNÝ NA STŘED NAD WC

HORNÍ SKŘÍNKY, OTEVÍRÁNÍ ZRCADLOVÉ, TIP-ON, KOVÁNÍ BLUM

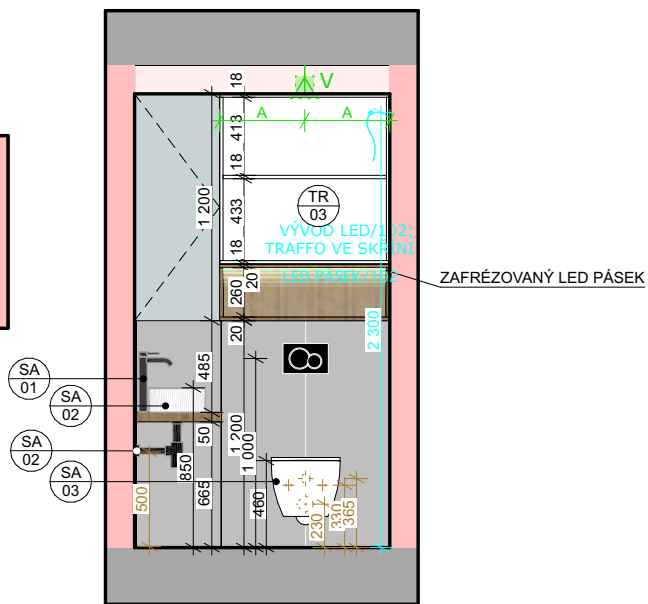
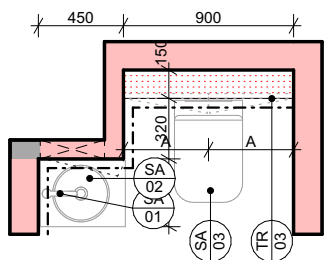
ZRCADLO OTEVÍRÁVÉ, REVÍZNÍ DVÍŘKA

ZAFRÉZOVANÝ LED PÁSEK

DŘEVĚNÉ OBLOŽENÍ NIKY, DECOR DUB

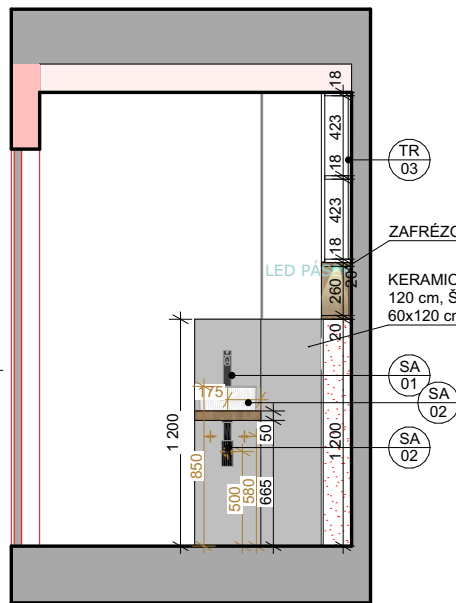
KERAMICKÝ OBKLAD DO v 120 cm, ŠEDÝ ODSTÍN; 60x120 cm

PŮDORYS:



ZAFRÉZOVANÝ LED PÁSEK

P.02.2 - POHLED NA STĚNU:



TR 03

ZAFRÉZOVANÝ LED PÁSEK

KERAMICKÝ OBKLAD DO v 120 cm, ŠEDÝ ODSTÍN; 60x120 cm

SA 01

SA 02

SA 02

P.02.4 - POHLED NA STĚNU:

VÝVOD PRO BODOVÉ SVĚTLO V PODHLEDU

P.02.3 - POHLED NA STĚNU - BEZ DVÍŘEK:

TR 03

ZAFRÉZOVANÝ LED PÁSEK

KERAMICKÝ OBKLAD DO v 120 cm, ŠEDÝ ODSTÍN; 60x120 cm

SA 01

SA 02

SA 02

LEGENDA:

D/xy DVEŘE

TR/xy TRUHLÁŘSKÉ VÝROBKY

SA/xy SANITA

OS/xy OSTATNÍ VÝROBKY

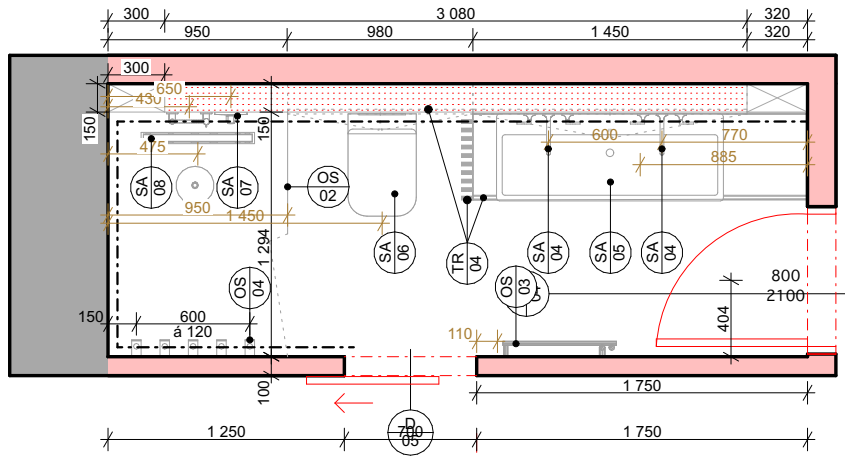
POZNÁMKA:

- **PŘÍPRAVA NA LED PÁSKY** - NUTNÉ KOORDINOVAT S DODÁVATELEM

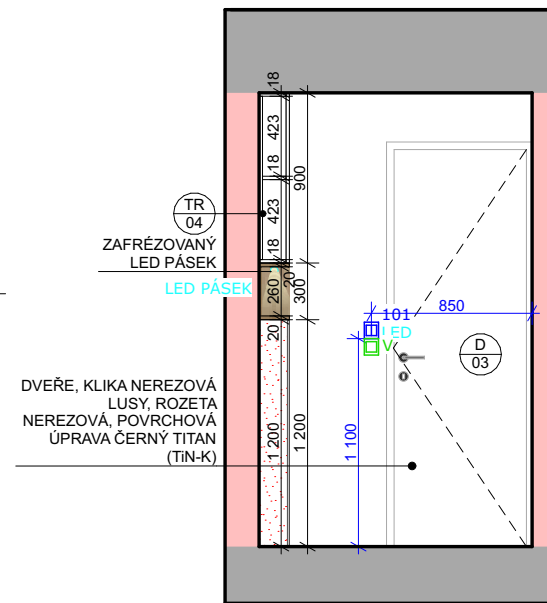
SPECIFIKACE:

- **KORPUSY** - LAMINO BÍLE; KONKRÉTNÍ ODSTÍN BUDE VZORKOVÁN
- **DVÍŘKA** - LAMINO BÍLE; KONKRÉTNÍ ODSTÍN BUDE VZORKOVÁN
- **NIKA** - DŘEVĚNÉ OBLOŽENÍ, DECOR DUBU, KONKRÉTNÍ ODSTÍN BUDE VZORKOVÁN
- **OTEVÍRÁNÍ SKŘÍNEK** - BUDE POUŽITO KOVÁNÍ BLUM, OTEVÍRÁNÍ TIP-ON (VIZ DETAILS)

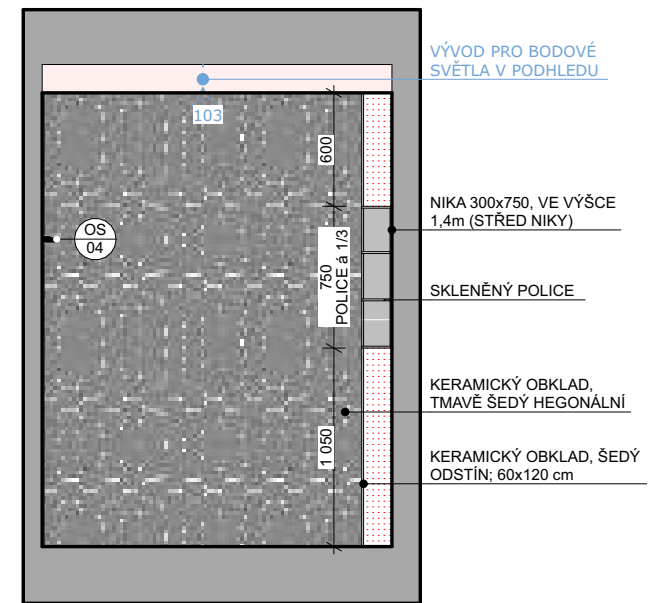
PŮDORYS:



P.03.1 - POHLED NA STĚNU:



P.03.3 - POHLED NA STĚNU:



SPECIFIKACE TR/05:

- **KORPUSY** - DECOR DUBU, KONKRÉTNÍ ODSŤÍN BUDE VZORKOVÁN
- **DVÍŘKA** - LAMINO BÍLÉ; KONKRÉTNÍ ODSŤÍN BUDE VZORKOVÁN
- OTEVÍRÁNÍ SKŘÍNEK - BUDE POUŽITO KOVÁNÍ BLUM, OTEVÍRÁNÍ TIP-ON

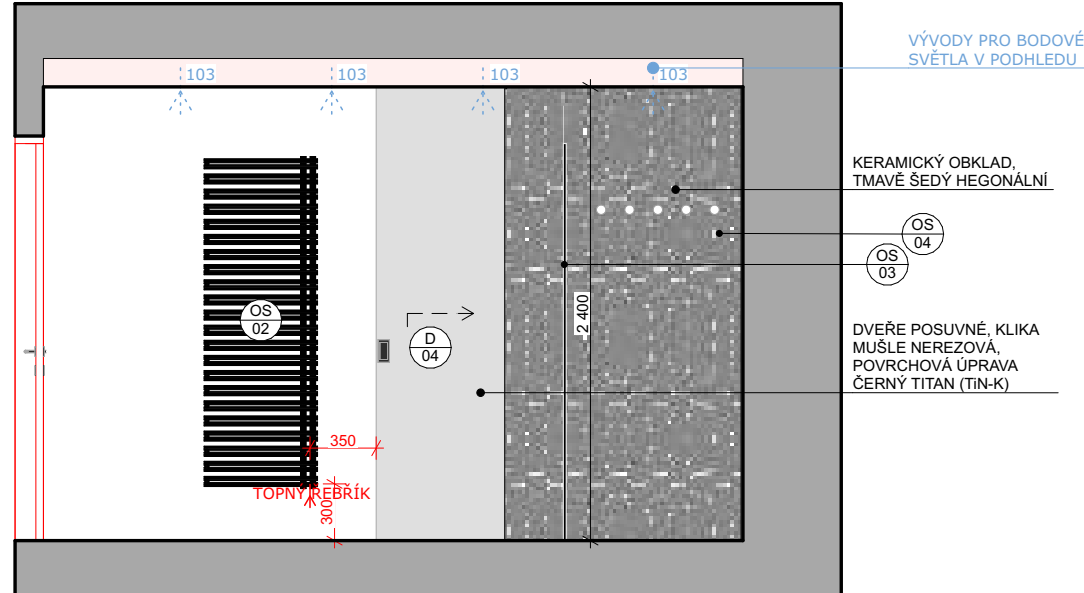
SPECIFIKACE TR/04:

- **KORPUSY VRCHNÍCH SKŘÍNEK** - LAMINO BÍLÉ; KONKRÉTNÍ ODSŤÍN BUDE VZORKOVÁN
- **KORPUSY UMYV. SKŘÍNKY** - DECOR DUBU, KONKRÉTNÍ ODSŤÍN BUDE VZORKOVÁN
- **DESKA** - LAMINO DESKA ŠEDÁ, KONKRÉTNÍ ODSŤÍN BUDE VZORKOVÁN
- **DVÍŘKA** - LAMINO BÍLÉ / ZRCADLO; KONKRÉTNÍ ODSŤÍN BUDE VZORKOVÁN
- **NIKA** - DŘEVĚNÉ OBLOŽENÍ, DECOR DUBU, KONKRÉTNÍ ODSŤÍN BUDE VZORKOVÁN
- **LAMELY** - DECOR DUBU, KONKRÉTNÍ ODSŤÍN BUDE VZORKOVÁN
- OTEVÍRÁNÍ SKŘÍNEK A ŠUPLÍKŮ - BUDE POUŽITO KOVÁNÍ BLUM, TIP-ON (VIZ DETAILS)

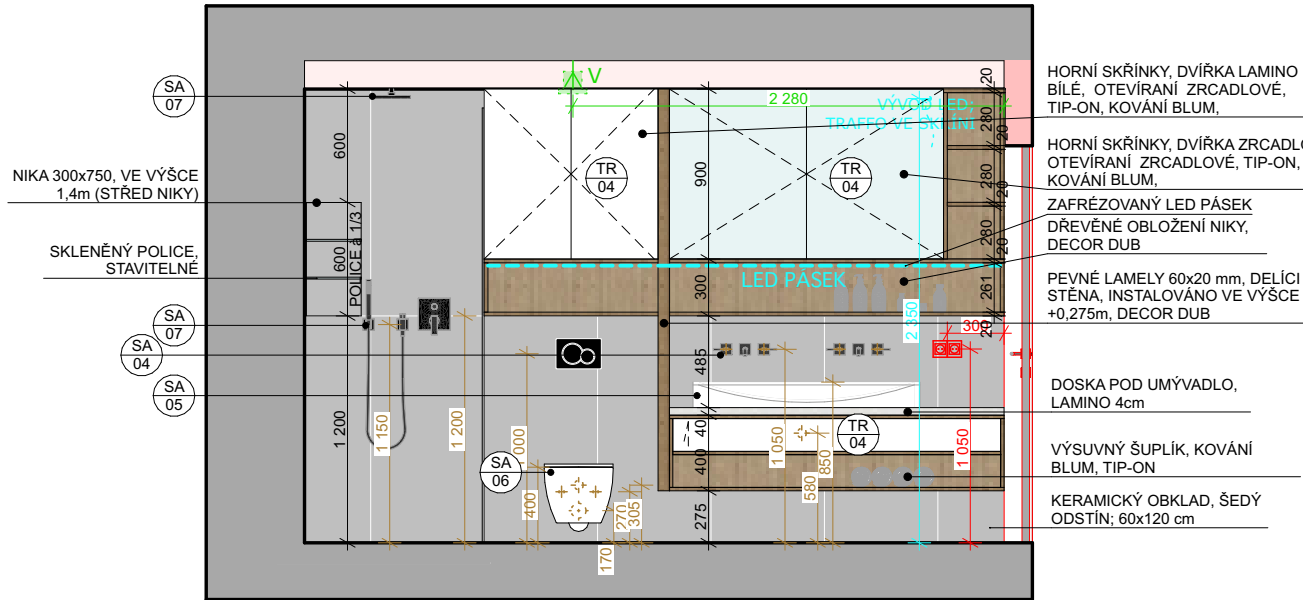
POZNÁMKA:

- **PŘÍPRAVA NA LED PÁSKY** - NUTNÉ KOORDINOVAT S DODÁVATELEM
- **OBKLAD** - KERAMICKÝ OBKLAD, 60x120 cm + HEXAGONÁLNÍ OBKLAD, ODSŤÍN TMAVĚ ŠEDÁ; KONKRÉTNÍ ODSŤÍN BUDE VZORKOVÁN
- SPÁRY OBKLADŮ BUDOU NAVAZOVAT NA SPÁRY PODLÁH

P.03.2 - POHLED NA STĚNU:



P.03.4 - POHLED NA STĚNU - BEZ DVÍŘEK:



LEGENDA:

- DVEŘE
- TRUHLÁŘSKÉ VÝROBKY
- SANITA
- OSTATNÍ VÝROBKY

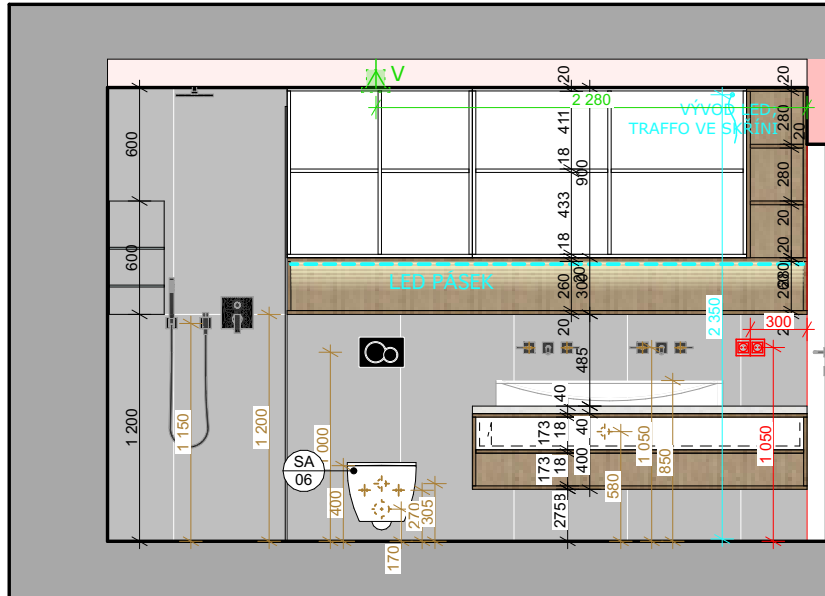
POZNÁMKA:

- **PŘÍPRAVA NA LED PÁSKY** - NUTNÉ KOORDINOVAT S DODÁVATELEM
- **OBKLAD** - KERAMICKÝ OBKLAD, 60x120 cm, ODSTÍN TMAVĚ ŠEDÁ; KONKRÉTNÍ ODSTÍN BUDE VZORKOVÁN
- SPÁRY OBKLADŮ BUDOU NAVAZOVAT NA SPÁRY PODLÁH

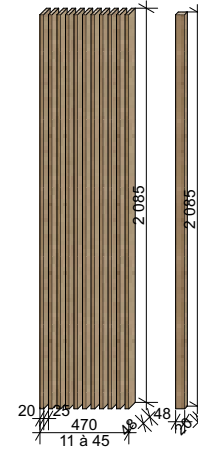
SPECIFIKACE TR/04:

- **KORPUSY VRCHNÍCH SKŘÍNEK** - LAMINO BÍLÉ; KONKRÉTNÍ ODSTÍN BUDE VZORKOVÁN
- **KORPUSY UMYV. SKŘÍNKY** - DECOR DUBU, KONKRÉTNÍ ODSTÍN BUDE VZORKOVÁN
- **DESKA** - LAMINO DESKA ŠEDÁ, KONKRÉTNÍ ODSTÍN BUDE VZORKOVÁN
- **DVÍRKA** - LAMINO BÍLÉ / ZRCADLO; KONKRÉTNÍ ODSTÍN BUDE VZORKOVÁN
- **NIKA** - DŘEVĚNÉ OBLOŽENÍ, DECOR DUBU, KONKRÉTNÍ ODSTÍN BUDE VZORKOVÁN
- **LAMELY** - DECOR DUBU, KONKRÉTNÍ ODSTÍN BUDE VZORKOVÁN
- OTEVÍRÁNÍ SKŘÍNEK - BUDE POUŽITO KOVÁNÍ BLUM, TIP-ON (VIZ DETAILS)
- OTEVÍRÁNÍ ŠUPLÍKŮ - BUDE POUŽITO KOVÁNÍ BLUM, TIP-ON (VIZ DETAILS)

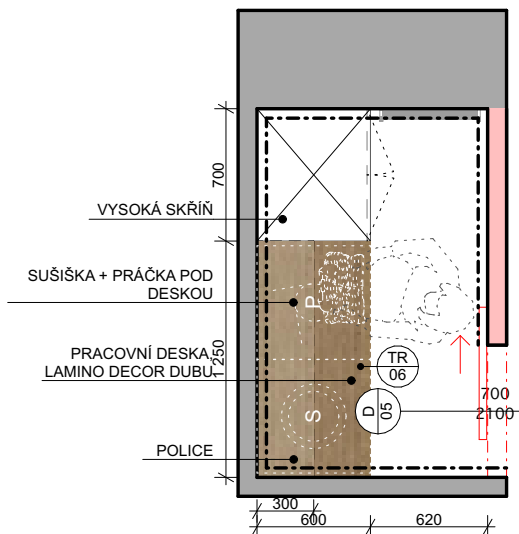
P.03.4 - POHLED NA STĚNU - S DVÍŘKAMI:



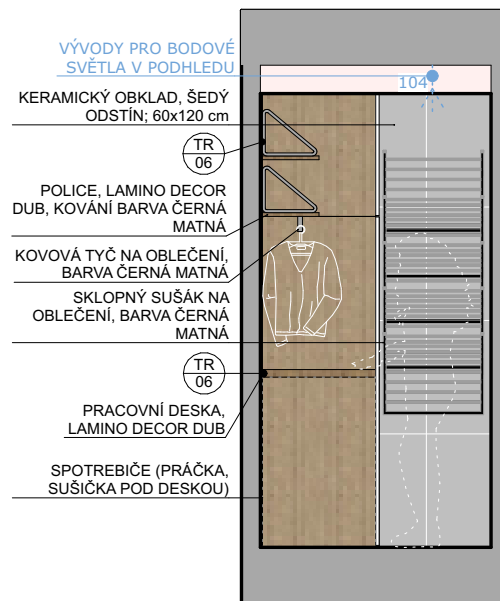
TR/04 LAMELY:



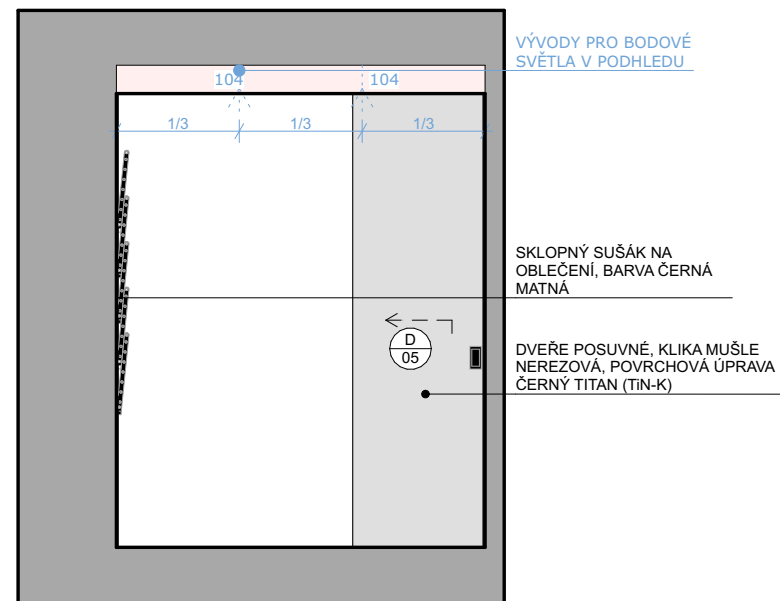
PŮDORYS:



P.04.3 - POHLED NA STĚNU:



P.04.4 - POHLED NA STĚNU:



POZNÁMKA:

- **OBKLAD** - KERAMICKÝ OBKLAD, 60x120 cm, ODSTÍN TMAVĚ ŠEDÁ; KONKRÉTNÍ ODSTÍN BUDE VZORKOVÁN
- SPÁRY OBKLADŮ BUDOU NAVAZOVAT NA SPÁRY PODLÁH

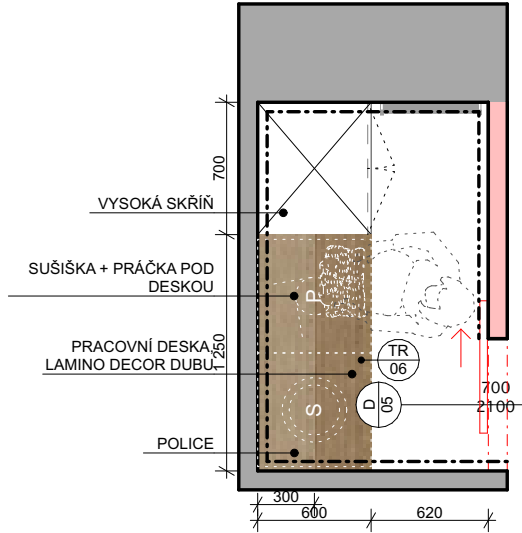
LEGENDA:

- DVEŘE
- TRUHLÁŘSKÉ VÝROBKY
- SANITA
- OSTATNÍ VÝROBKY

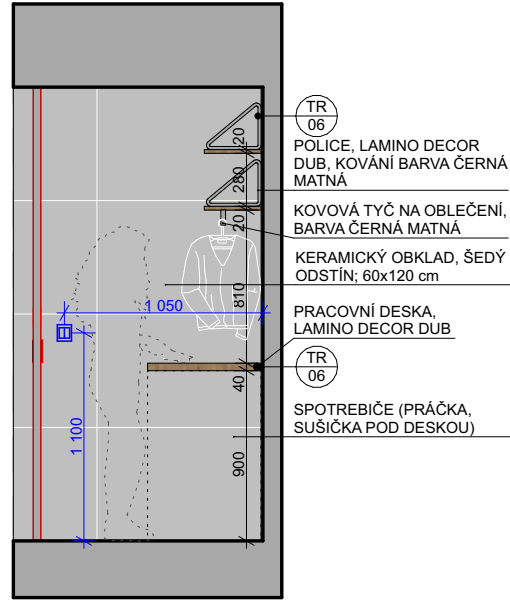
SPECIFIKACE TR/06:

- **KORPUSY SKŘÍNKY** - LAMINO DECOR DUB; KONKRÉTNÍ ODSTÍN BUDE VZORKOVÁN
- **DVÍŘKA** - LAMINO BÍLÉ; KONKRÉTNÍ ODSTÍN BUDE VZORKOVÁN
- **DESKA** - LAMINO DECOR DUB, KONKRÉTNÍ ODSTÍN BUDE VZORKOVÁN
- **DVÍŘKA** - LAMINO BÍLÉ; KONKRÉTNÍ ODSTÍN BUDE VZORKOVÁN
- **POLICE** - LAMINO DECOR DUB; KONKRÉTNÍ ODSTÍN BUDE VZORKOVÁN + KOVOVÉ TYČE, POVRCHOVÁ ÚPRAVA ČERNÁ MATNÁ
- OTEVÍRÁNÍ SKŘÍŇEK - BUDE POUŽITO KOVÁNÍ BLUM, TIP-ON (VIZ DETAILS)

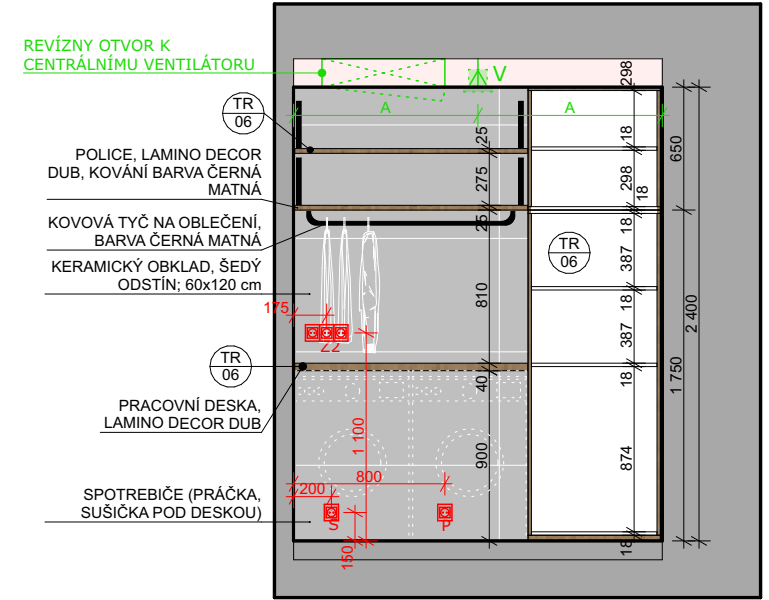
PŮDORYS:



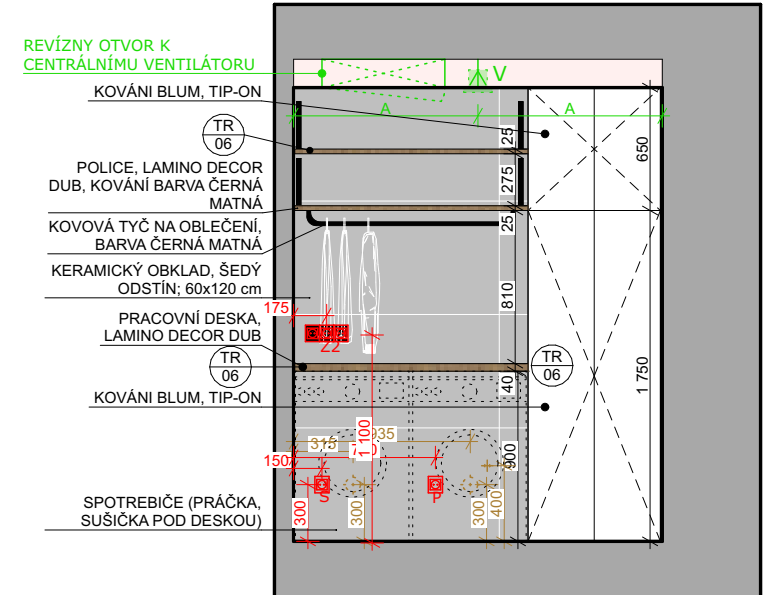
P.04.1 - POHLED NA STĚNU:



P.04.2 - POHLED NA STĚNU - S DVÍŘKAMI:



P.04.2 - POHLED NA STĚNU - BEZ DVÍŘEK:



LEGENDA:

- DVEŘE
- TRUHLÁŘSKÉ VÝROBKY
- SANITA
- OSTATNÍ VÝROBKY

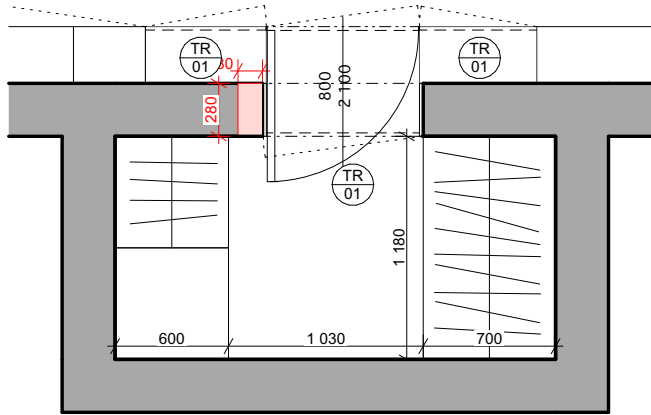
POZNÁMKA:

- **OBKLAD** - KERAMICKÝ OBKLAD, 60x120 cm, ODSTÍN TMAVĚ ŠEDÁ; KONKRÉTNÍ ODSTÍN BUDE VZORKOVÁN
- SPÁRY OBKLADŮ BUDOU NAVAZOVAT NA SPÁRY PODLÁH

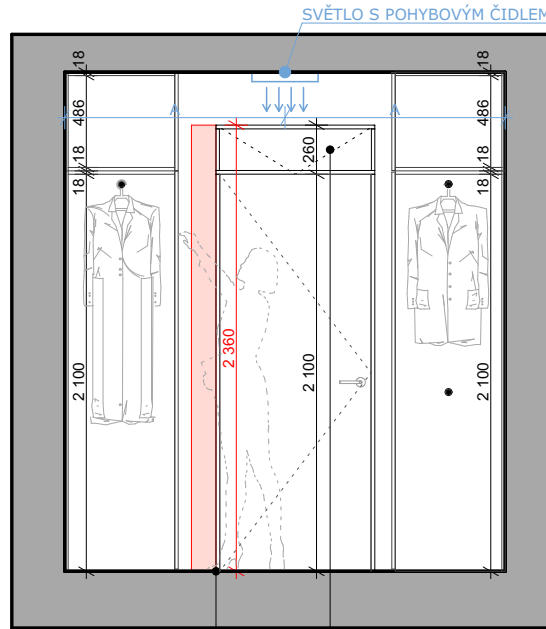
SPECIFIKACE TR/06:

- **KORPUSY SKŘÍNKY** - LAMINO DECOR DUB; KONKRÉTNÍ ODSTÍN BUDE VZORKOVÁN
- **DVÍŘKA** - LAMINO BÍLÉ; KONKRÉTNÍ ODSTÍN BUDE VZORKOVÁN
- **DESKA** - LAMINO DECOR DUB, KONKRÉTNÍ ODSTÍN BUDE VZORKOVÁN
- **DVÍŘKA** - LAMINO BÍLÉ; KONKRÉTNÍ ODSTÍN BUDE VZORKOVÁN
- **POLICE** - LAMINO DECOR DUB; KONKRÉTNÍ ODSTÍN BUDE VZORKOVÁN + KOVOVÉ TYČE, POVRCHOVÁ ÚPRAVA ČERNÁ MATNÁ
- OTEVÍRÁNÍ SKŘÍŇEK - BUDE POUŽITO KOVÁNÍ BLUM, TIP-ON (VIZ DETAILS)

PŮDORYS:



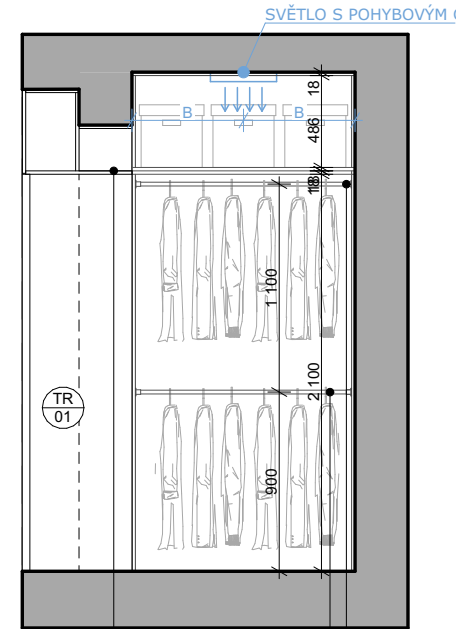
P.05.4 - POHLED NA STĚNU:



BOČNÍ + HORNÍ OBLOŽENÍ
OTVORU: SOUČÁSTI TR/01

SKŘÍŇKA, OTEVÍRANÍ
VYKLOPNÍ

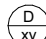
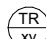
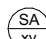
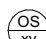
P.05.3 - POHLED NA STĚNU:



SKŘÍŇKA, OTEVÍRANÍ
VYKLOPNÍ

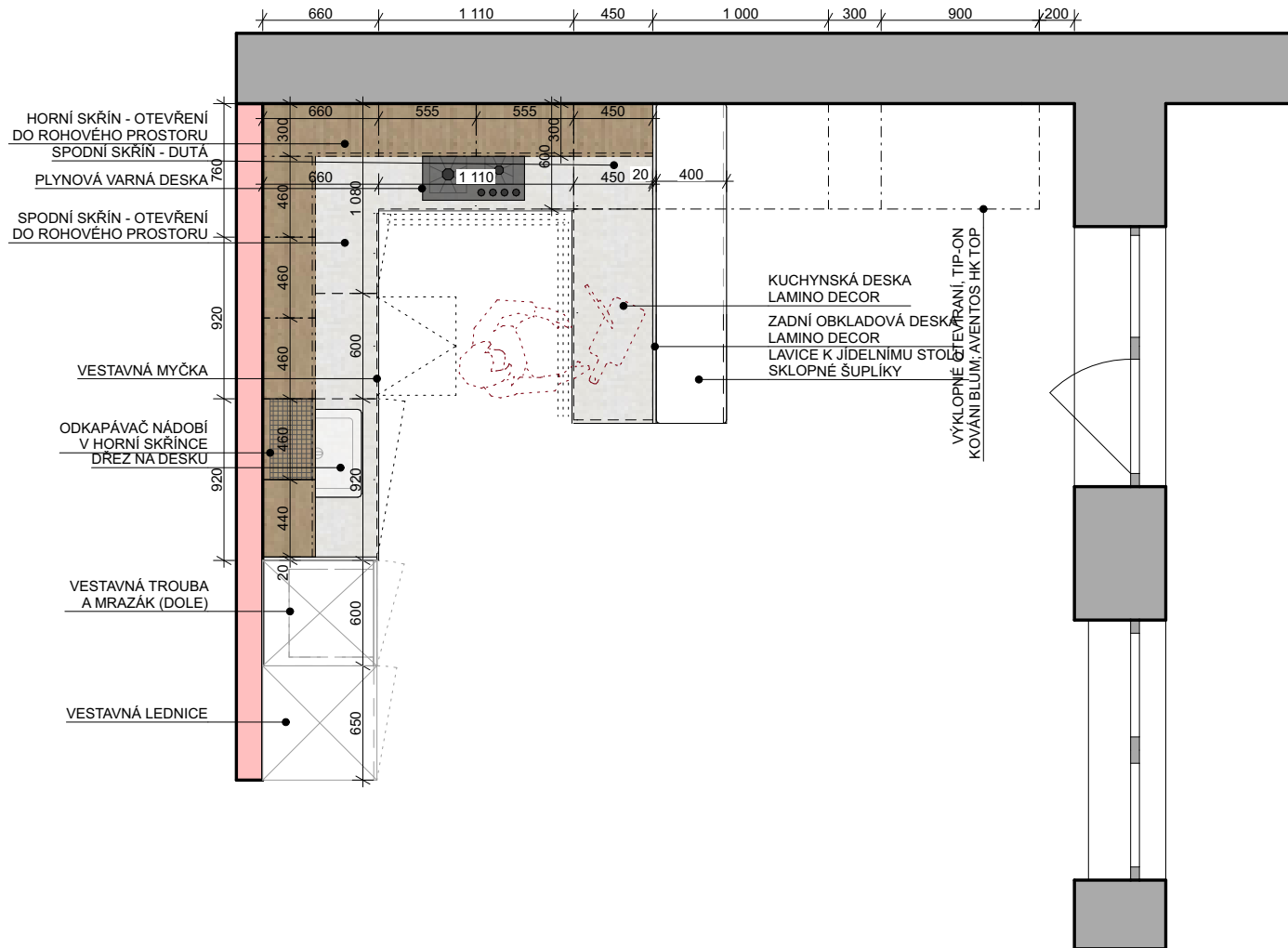
ŠATNÍ TYČ
ŠATNÍ TYČ

LEGENDA:

-  DVEŘE
-  TRUHLÁŘSKÉ VÝROBKY
-  SANITA
-  OSTATNÍ VÝROBKY

SPECIFIKACE TR/07:

- **KORPUSY SKŘÍŇKY** - BEZ DNA, LAMINO BÍLÉ; KONKRÉTNÍ ODSŤÍN BUDE VZORKOVÁN
- **DVÍŘKA** - BEZ DVÍŘEK
- **POLICE** - LAMINO BÍLÉ; KONKRÉTNÍ ODSŤÍN BUDE VZORKOVÁN
- VNITŘNÍ VYBAVENÍ - POLICE, VÝSUVNÉ PRVKY, ŠATNÍ TYČE



LEGENDA:

- DVEŘE
- TRUHLÁŘSKÉ VÝROBKY
- SANITA
- OSTATNÍ VÝROBKY

SPECIFIKACE:

KUCHYŇSKÁ LINKA:

- **KORPUSY** - LAMINO BÍLE; KONKRÉTNÍ ODSTÍN BUDE VZORKOVÁN
- **DVÍŘKA** - LAMINO BÍLÉ; KONKRÉTNÍ ODSTÍN BUDE VZORKOVÁN
- **PRACOVNÍ DESKA** - LAMINO DESKA ŠEDÁ, KONKRÉTNÍ ODSTÍN BUDE VZORKOVÁN
- DŘEZ - HORNÍ MONTÁŽ; KONKRÉTNÍ TYP BUDE SPECIFIKOVÁN
- OTEVÍRÁNÍ SKŘÍNEK A ŠUPLÍKŮ - BUDE POUŽITO KOVÁNÍ BLUM, OTEVÍRÁNÍ VIZ DETAILS

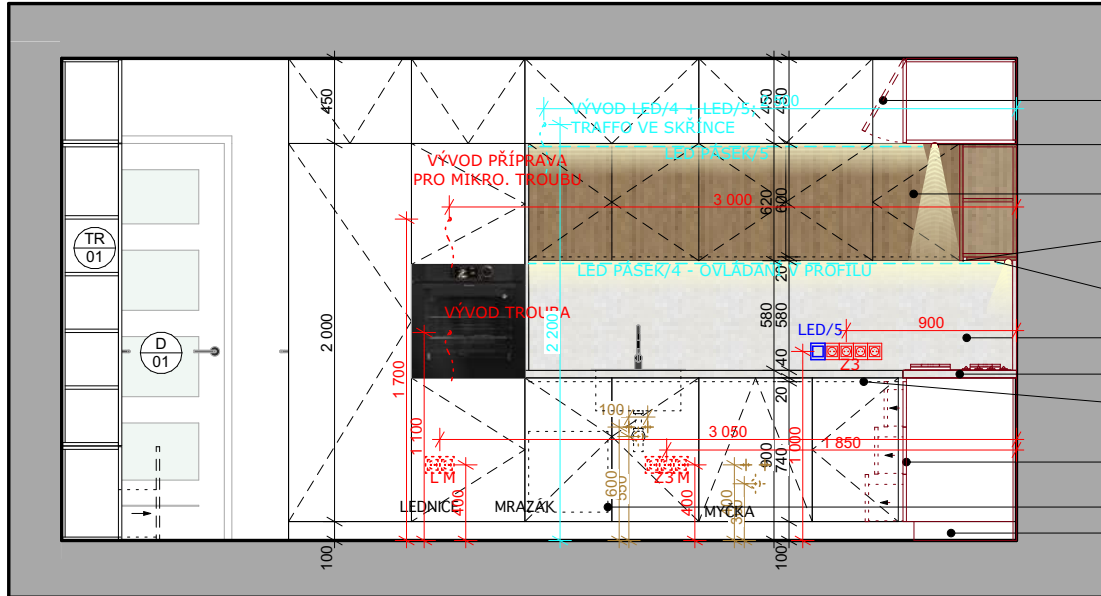
HORNÍ SKŘÍNKY (h. 300mm):

- **KORPUSY** - LAMINO ODSTÍN DUB; KONKRÉTNÍ ODSTÍN BUDE VZORKOVÁN
- **DVÍŘKA** - LAMINO ODSTÍN DUB; KONKRÉTNÍ ODSTÍN BUDE VZORKOVÁN
- OTEVÍRÁNÍ SKŘÍNEK - BUDE POUŽITO KOVÁNÍ BLUM, OTEVÍRÁNÍ VIZ DETAILS

HORNÍ SKŘÍNKY (h. 650mm):

- **KORPUSY** - LAMINO BÍLE; KONKRÉTNÍ ODSTÍN BUDE VZORKOVÁN
- **DVÍŘKA** - LAMINO BÍLE; KONKRÉTNÍ ODSTÍN BUDE VZORKOVÁN
- OTEVÍRÁNÍ SKŘÍNEK - VÝKLOPNÉ OTEVÍRÁNÍ, MECHANICKÉ, BUDE POUŽITO KOVÁNÍ BLUM, AVENTOS HK TOP

P.06.2 - POHLED NA STĚNU - S DVÍŘKAMI:



VÝKLOPNÉ OTEVÍRÁNÍ, TIP-ON KOVÁNÍ BLUM; AVENTOS HK TOP

ZAFRÉZOVANÝ LED PÁSEK/5

KOVÁNÍ BLUM; SPODNÍ PŘESAŘ 2cm VŮČI KORPUSU

PŘESAŘ HORNÍCH DVÍŘEK O 2cm VŮČI KORPUSU

ZAFRÉZOVANÝ LED PÁSEK/4 2cm OD STĚNY; OVLÁDÁNÍ V PROFILU

ZADNÍ OBKLADOVÁ DESKA LAMINO DECOR
KUCHYŇSKÁ DESKA LAMINO DECOR

SKRYTÝ PROFIL

VÝSUVNÉ ŠUPLÍKY, KOVÁNÍ BLUM, TIP-ON BLUMOTION,

ODPADKOVÝ KOŠ
SOKL 100 mm

LEGENDA:



DVEŘE



TRUHLÁŘSKÉ VÝROBKY



SANITA



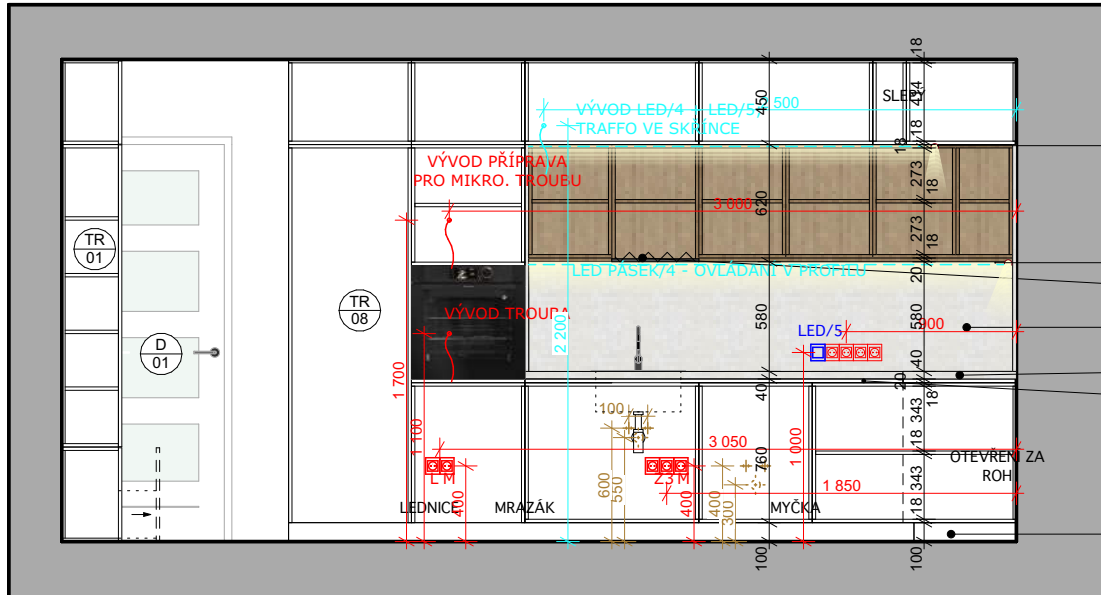
OSTATNÍ VÝROBKY

SPECIFIKACE:

KUCHYŇSKÁ LINKA:

- **KORPUSY** - LAMINO BÍLE; KONKRÉTNÍ ODSŤÍN BUDE VZORKOVÁN
- **DVÍŘKA** - LAMINO BÍLÉ; KONKRÉTNÍ ODSŤÍN BUDE VZORKOVÁN
- **PRACOVNÍ DESKA** - LAMINO DESKA ŠEDÁ, KONKRÉTNÍ ODSŤÍN BUDE VZORKOVÁN
- DŘEZ - HORNÍ MONTÁŽ; KONKRÉTNÍ TYP BUDE SPECIFIKOVÁN
- OTEVÍRÁNÍ SKŘÍNEK A ŠUPLÍKŮ - BUDE POUŽITO KOVÁNÍ BLUM, OTEVÍRÁNÍ VIZ DETAILS

P.06.2 - POHLED NA STĚNU - BEZ DVÍŘEK:



ZAFRÉZOVANÝ LED PÁSEK/5

ZAFRÉZOVANÝ LED PÁSEK/4 2cm OD STĚNY; OVLÁDÁNÍ V PROFILU

ODKAPÁVAČ NÁDOBÍ
ZADNÍ OBKLADOVÁ DESKA LAMINO DECOR

KUCHYŇSKÁ DESKA LAMINO DECOR
SKRYTÝ PROFIL

VÝSUVNÉ ŠUPLÍKY, KOVÁNÍ BLUM, TIP-ON BLUMOTION,

ODPADKOVÝ KOŠ
SOKL 100 mm

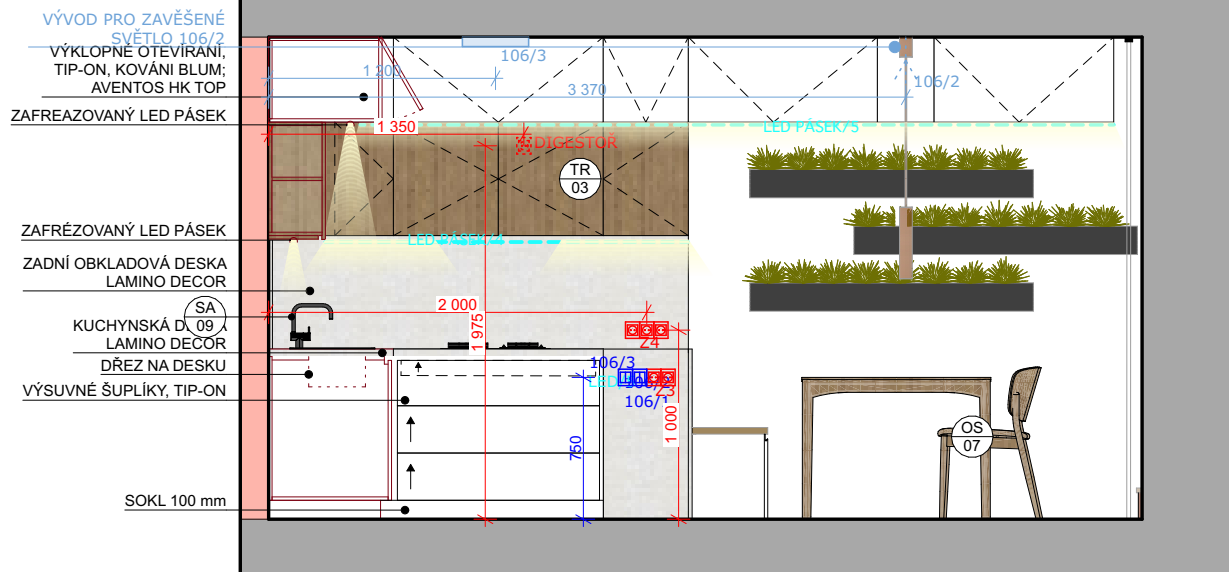
HORNÍ SKŘÍNKY (h. 300mm):

- **KORPUSY** - LAMINO ODSŤÍN DUB; KONKRÉTNÍ ODSŤÍN BUDE VZORKOVÁN
- **DVÍŘKA** - LAMINO ODSŤÍN DUB; KONKRÉTNÍ ODSŤÍN BUDE VZORKOVÁN
- OTEVÍRÁNÍ SKŘÍNEK - BUDE POUŽITO KOVÁNÍ BLUM, OTEVÍRÁNÍ VIZ DETAILS

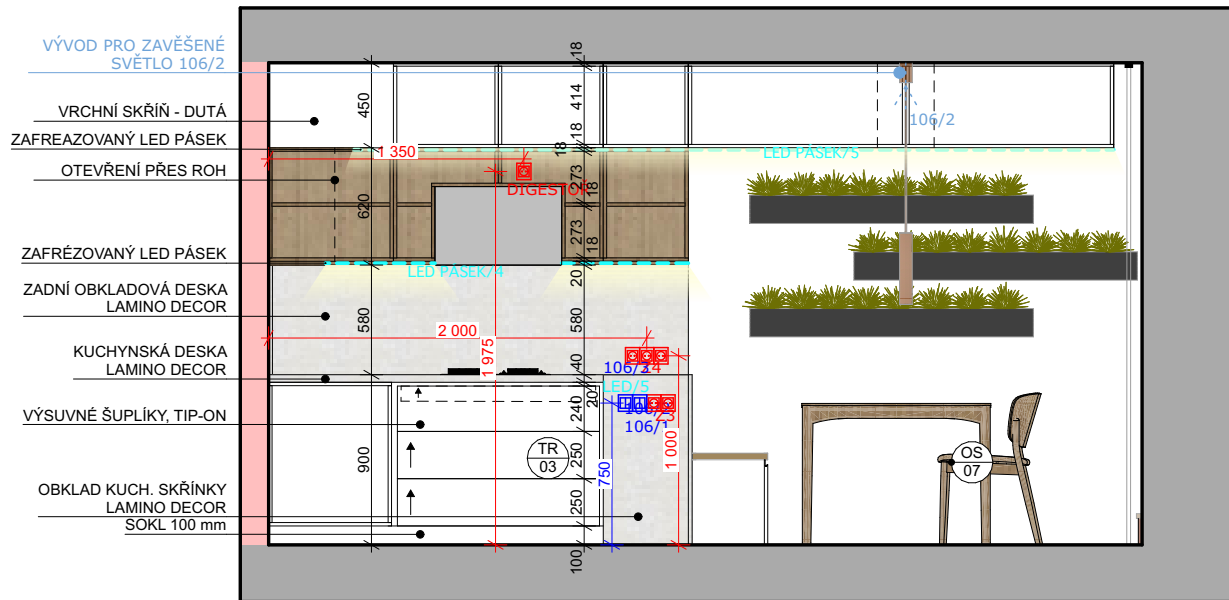
HORNÍ SKŘÍNKY (h. 650mm):

- **KORPUSY** - LAMINO BÍLE; KONKRÉTNÍ ODSŤÍN BUDE VZORKOVÁN
- **DVÍŘKA** - LAMINO BÍLE; KONKRÉTNÍ ODSŤÍN BUDE VZORKOVÁN
- OTEVÍRÁNÍ SKŘÍNEK - VÝKLOPNÉ OTEVÍRÁNÍ, MECHANICKÉ, BUDE POUŽITO KOVÁNÍ BLUM, AVENTOS HK TOP

P.06.3 - POHLED NA STĚNU - S DVÍŘKAMI:



P.06.3 - POHLED NA STĚNU - BEZ DVÍŘEK:



LEGENDA:

- DVEŘE
- TRUHLÁŘSKÉ VÝROBKY
- SANITA
- OSTATNÍ VÝROBKY

SPECIFIKACE:

KUCHYŇSKÁ LINKA:

- **KORPUSY** - LAMINO BÍLÉ; KONKRÉTNÍ ODSŤÍN BUDE VZORKOVÁN
- **DVÍŘKA** - LAMINO BÍLÉ; KONKRÉTNÍ ODSŤÍN BUDE VZORKOVÁN
- **PRACOVNÍ DESKA** - LAMINO DESKA ŠEDÁ, KONKRÉTNÍ ODSŤÍN BUDE VZORKOVÁN
- DŘEZ - HORNÍ MONTÁŽ; KONKRÉTNÍ TYP BUDE SPECIFIKOVÁN
- OTEVÍRÁNÍ SKŘÍŇEK A ŠUPLÍKŮ - BUDE POUŽITO KOVÁNÍ BLUM, OTEVÍRÁNÍ VIZ DETAILS

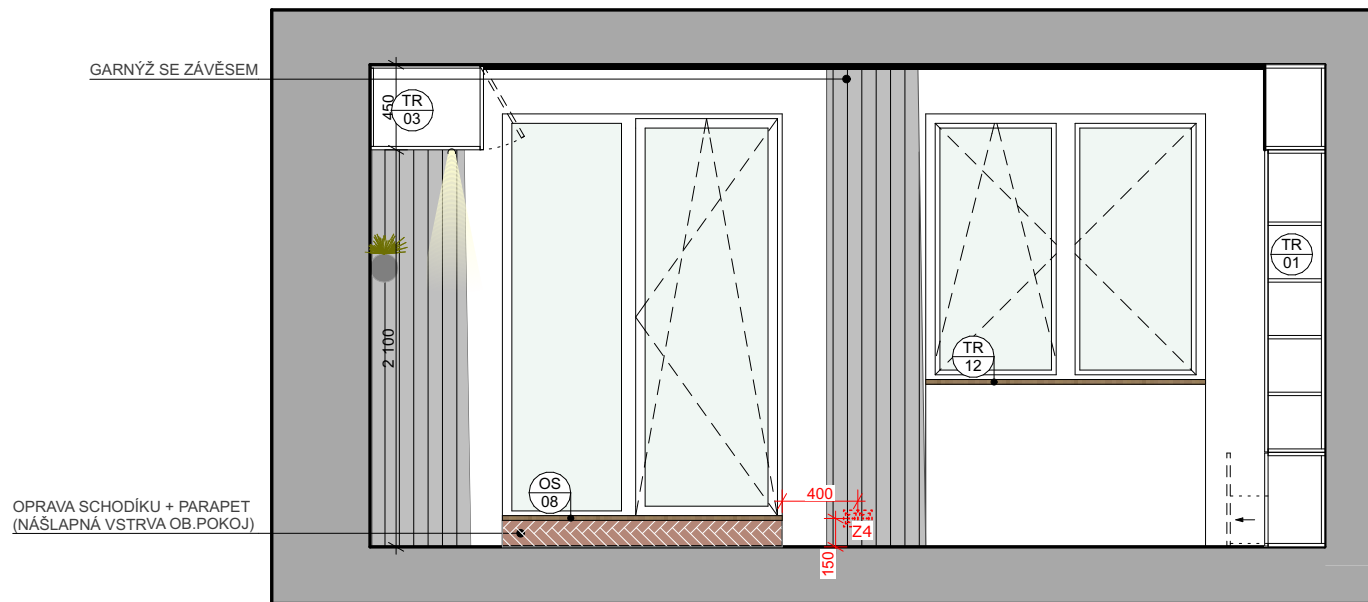
HORNÍ SKŘÍŇKY (h. 300mm):

- **KORPUSY** - LAMINO ODSŤÍN DUB; KONKRÉTNÍ ODSŤÍN BUDE VZORKOVÁN
- **DVÍŘKA** - LAMINO ODSŤÍN DUB; KONKRÉTNÍ ODSŤÍN BUDE VZORKOVÁN
- OTEVÍRÁNÍ SKŘÍŇEK - BUDE POUŽITO KOVÁNÍ BLUM, OTEVÍRÁNÍ VIZ DETAILS

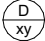



HORNÍ SKŘÍŇKY (h. 650mm):

- **KORPUSY** - LAMINO BÍLÉ; KONKRÉTNÍ ODSŤÍN BUDE VZORKOVÁN
- **DVÍŘKA** - LAMINO BÍLÉ; KONKRÉTNÍ ODSŤÍN BUDE VZORKOVÁN
- OTEVÍRÁNÍ SKŘÍŇEK - VÝKLOPNÉ OTEVÍRÁNÍ, MECHANICKÉ, BUDE POUŽITO KOVÁNÍ BLUM, AVENTOS HK TOP

P.06.3 - POHLED NA STĚNU:

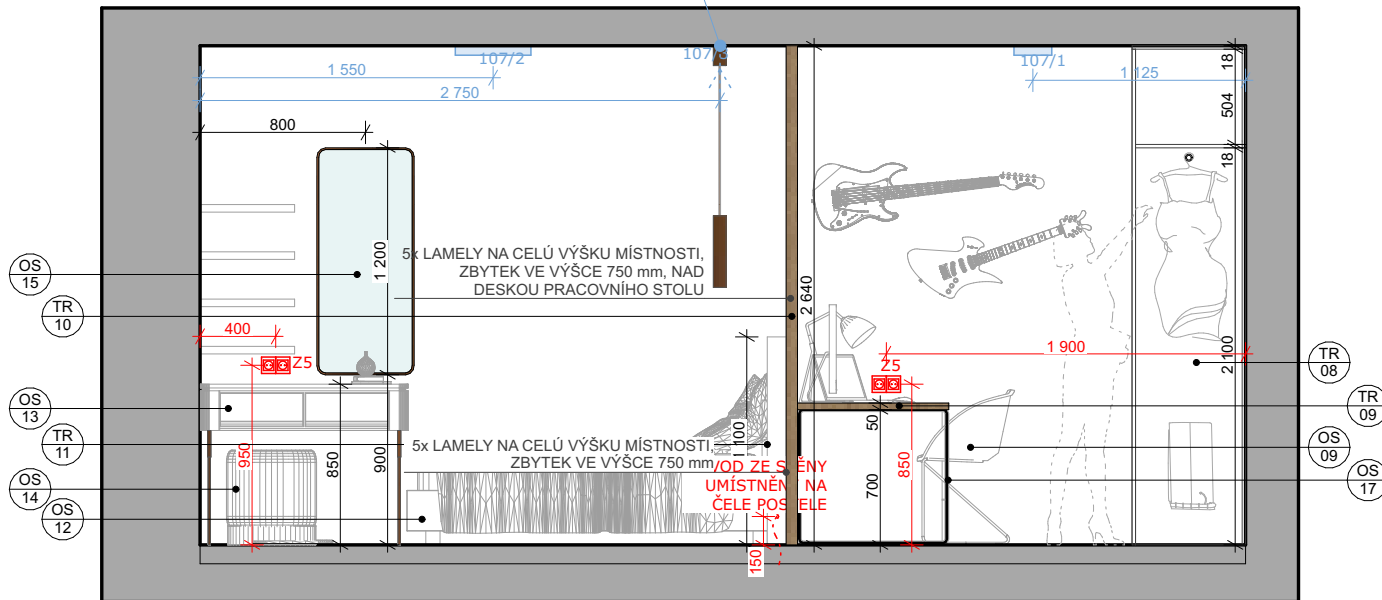


LEGENDA:

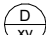

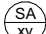
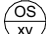
-  DVEŘE
-  TRUHLÁŘSKÉ VÝROBKY
-  SANITA
-  OSTATNÍ VÝROBKY

P.07.1 - POHLED NA STĚNU:

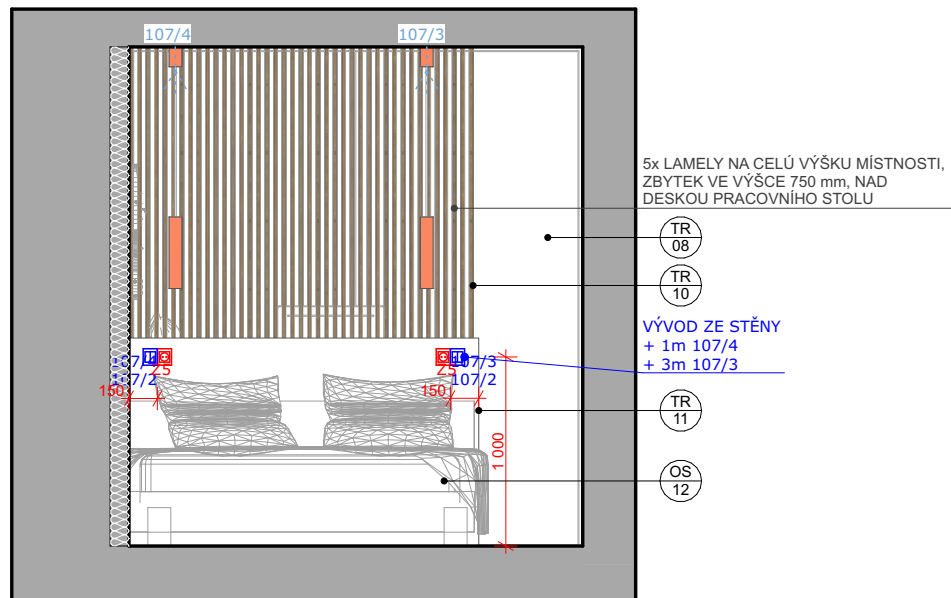
VÝVOD PRO ZAVĚŠENÉ SVĚTLO 107/3



LEGENDA:

-  DVEŘE
-  TRUHLÁŘSKÉ VÝROBKY
-  SANITA
-  OSTATNÍ VÝROBKY

POHLED NA ČELO POSTELE:



SPECIFIKACE TR/08:

- **KORPUSY** - BEZ DNA, LAMINO BÍLE; KONKRÉTNÍ ODSTÍN BUDE VZORKOVÁN
- **DVÍŘKA** - LAMINO BÍLÉ; KONKRÉTNÍ ODSTÍN BUDE VZORKOVÁN
- OTEVÍRÁNÍ SKŘÍŇEK - BUDE POUŽITO KOVÁNÍ BLUM, OTEVÍRÁNÍ DVOUDÍLNE POSUVNÉ
- VNITŘNÍ VYBAVENÍ - POLICE, ŠATNÍ TYČE, TYČ NA KALHOTY, VNITŘNÍ VÝSUVNÉ PRVKY

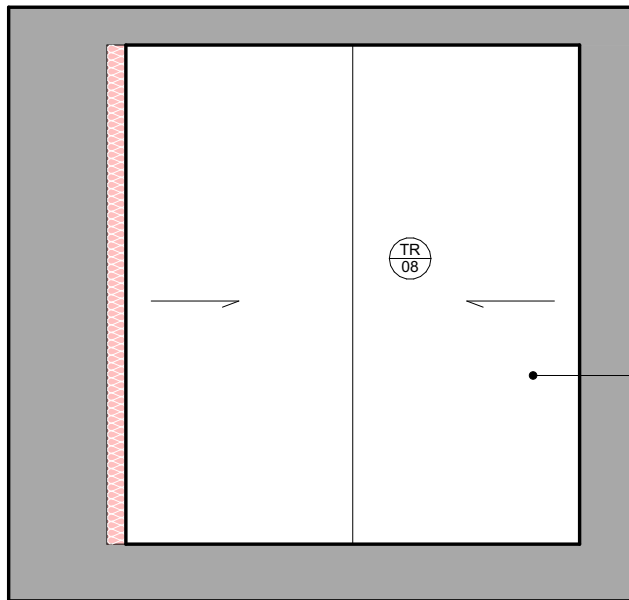
SPECIFIKACE TR/09:

- **PRACOVNÍ DESKA** - LAMINO DECOR DUB; KONKRÉTNÍ ODSTÍN BUDE VZORKOVÁN

SPECIFIKACE TR/10:

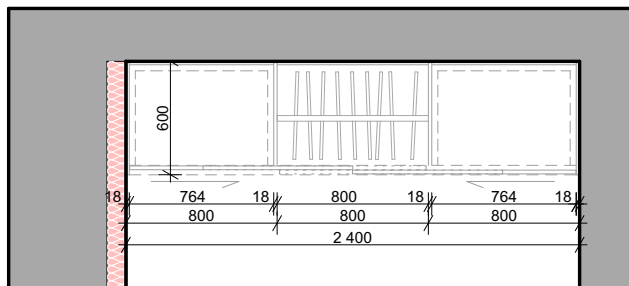
- **LAMELY** - LAMINO DECOR DUB; KONKRÉTNÍ ODSTÍN BUDE VZORKOVÁN

P.07.2 - POHLED NA STĚNU - S DVÍŘKAMI:

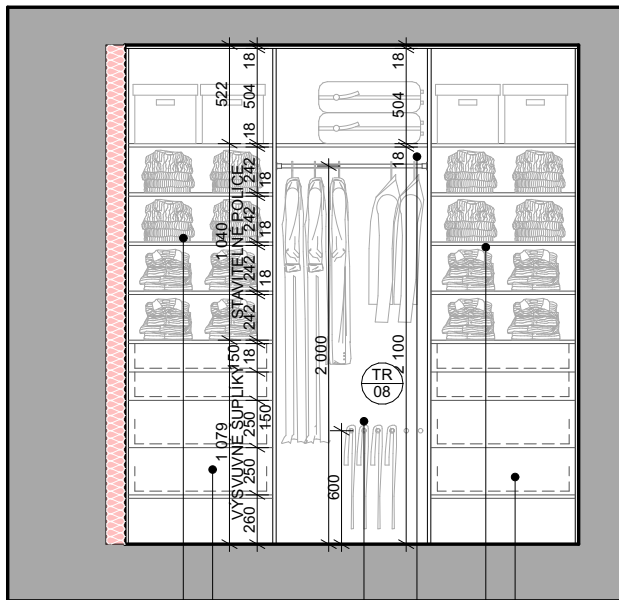


POSUVNÉ DVĚŘE
KOLEJNICE V PODLAŽE

PŮDORYS TR/08:



P.07.2 - POHLED NA STĚNU - BEZ DVÍŘEK:



STAVITELNÉ POLICE
VÝSUVNÉ ŠUPLÍKY

TYČ NA KALHOTY
ŠATNÍ TYČ

STAVITELNÉ POLICE
VÝSUVNÉ ŠUPLÍKY

LEGENDA:



DVEŘE



TRUHLÁŘSKÉ VÝROBKY



SANITA

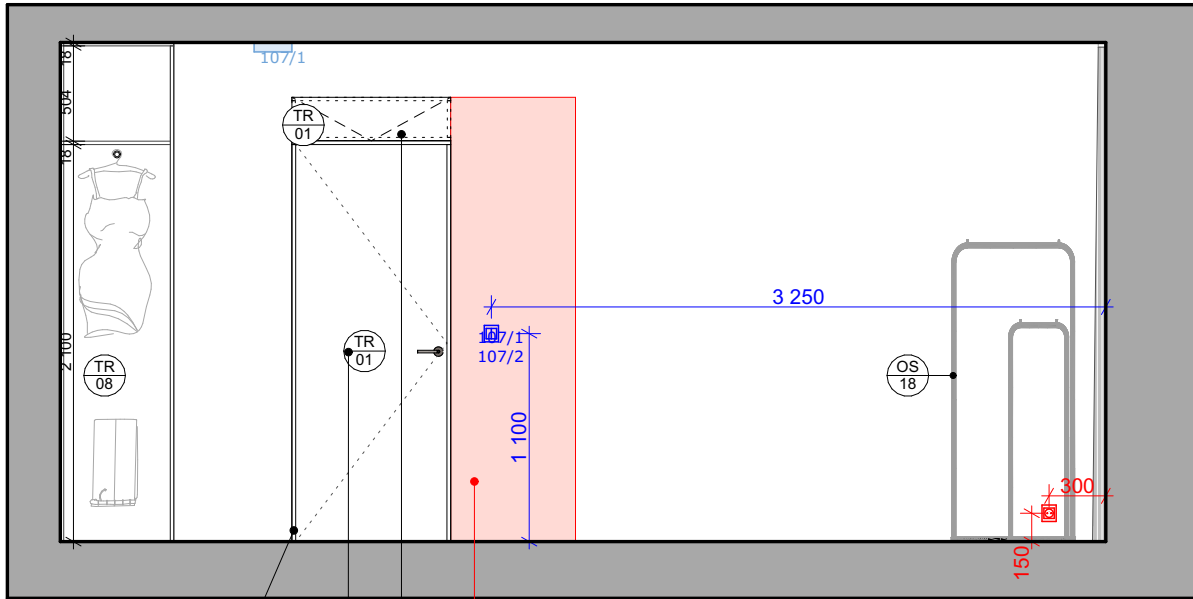


OSTATNÍ VÝROBKY

SPECIFIKACE TR/08:

- **KORPUSY** - BEZ DNA, LAMINO BÍLE; KONKRÉTNÍ ODSTÍN BUDE VZORKOVÁN
- **DVÍŘKA** - LAMINO BÍLÉ; KONKRÉTNÍ ODSTÍN BUDE VZORKOVÁN
- OTEVÍRÁNÍ SKŘÍNĚK - BUDE POUŽITO KOVÁNÍ BLUM, OTEVÍRÁNÍ DVOUDÍLNE POSUVNÉ
- VNITŘNÍ VYBAVENÍ - POLICE, ŠATNÍ TYČE, TYČ NA KALHOTY, VNITŘNÍ VÝSUVNÉ PRVKY

P.07.3 - POHLED NA STĚNU:



BOČNÍ + HORNÍ OBLOŽENÍ OTVORU: SOUČÁSTI TR/01
 DVEŘE BEZFALCOVÉ REVERZNÍ, KLÍKA NEREZOVÁ LUSY, ROZĚTA NEREZOVÁ, POVRCHOVÁ ÚPRAVA ČERNÝ TITAN (TIN-K)
 SKŘÍŇKA, SOUČÁST TR/01, KOVÁNÍ BLUM
 DOZDĚNÍ K DVEŘEM AŽ DO VÝŠKY NOSNEHO PŘEKLADU

SPECIFIKACE TR/08:

- **KORPUSY** - BEZ DNA, LAMINO BÍLE; KONKRÉTNÍ ODSŤÍN BUDE VZORKOVÁN
- **DVÍŘKA** - LAMINO BÍLÉ; KONKRÉTNÍ ODSŤÍN BUDE VZORKOVÁN
- OTEVÍRÁNÍ SKŘÍŇEK - BUDE POUŽITO KOVÁNÍ BLUM, OTEVÍRÁNÍ DVOUDÍLNE POSUVNÉ
- VNITŘNÍ VYBAVENÍ - POLICE, ŠATNÍ TYČE, TYČ NA KALHOTY, VNITŘNÍ VÝSUVNÉ PRVKY

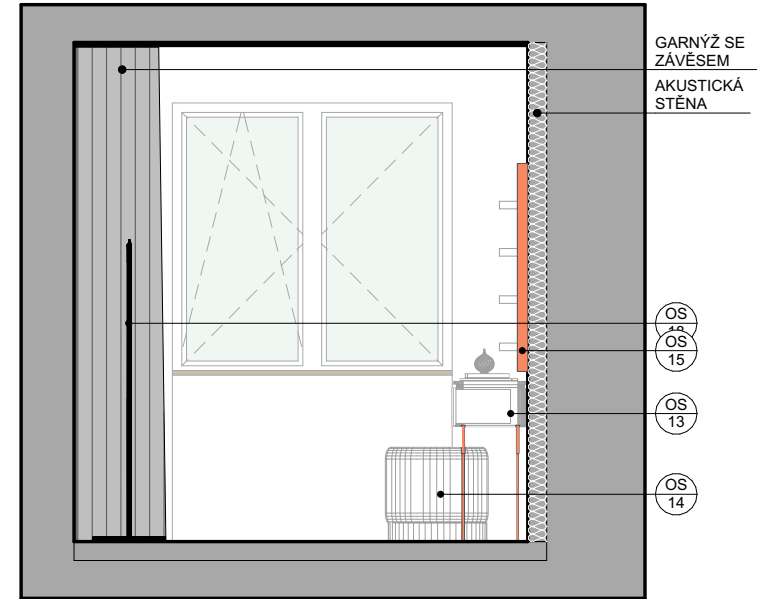
SPECIFIKACE TR/09:

- **PRACOVNÍ DESKA** - LAMINO DECOR DUB; KONKRÉTNÍ ODSŤÍN BUDE VZORKOVÁN

SPECIFIKACE TR/10:

- **LAMELY** - LAMINO DECOR DUB; KONKRÉTNÍ ODSŤÍN BUDE VZORKOVÁN

P.07.4 - POHLED NA STĚNU:



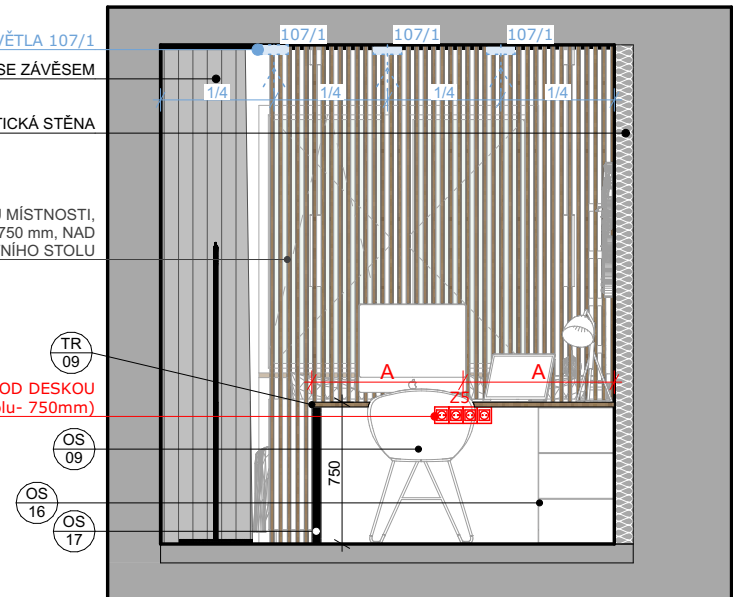
VÝVODY PRO SVĚTLA 107/1

GARNÝŽ SE ZÁVĚSEM

AKUSTICKÁ STĚNA

5x LAMELY NA CELÚ VÝŠKU MÍSTNOSTI, ZBYTEK VE VÝŠCE 750 mm, NAD DESKOU PRACOVNÍHO STOLU

SKRYTÉ VEDENÍ, VÝVOD POD DESKOU (v. = výška stolu- 750mm)



2MAD

Určitě znáte ten pocit, když Vám někdo argumentuje, že daná situace nejde vyřešit jinak, protože se to tak běžně dělá, protože je dotyčný zvyklý takhle pracovat nebo protože je to prostě normální. Každý z nás zažíval ve své praxi podobné situace velmi často, proto jsme se rozhodli spojit síly a ukázat, že to jde lépe.

2MAD jsme založili ve dvou - architekt a statik s cílem nabídnout klientům komplexní službu, která bude využívat potenciál propojení našich profesí od začátku každého projektu. Jádro týmu tvoří architekti a stavební inženýři, kteří úzce spolupracují s dalšími odborníky z různých oblastí, abychom klientům zaručili kvalitu výsledku a maximálně jim ulehčili celý proces od první myšlenky až po realizaci včetně dalších úprav v budoucnu.

Nejdřív se hodně ptáme, abychom pak mohli navrhovat na míru skutečným potřebám – protože jedině tak může být výsledek splněným snem klienta. Pomáháme se všemi etapami projektu včetně výběru místa/pozemku i sestavení zadání, všechny starosti a vyřizování spojené s navrhováním i stavbou kompletně bereme na sebe.

hodnota projektu

architektonická + technická



Ing. arch. Jiří Müller
hlavní architekt
ČKA 05136



Ing. Pavel Nechanický
hlavní projektant
ČKAIT 0501319



Ing. arch.
Veronika Adámková
architektka



Ing. arch.
Hana Novotná
architektka



Ing.
Jiří Fáber
projektant



Ing. arch.
Jan Müller
architekt



Ing. arch.
Tereza Pecárová
architektka



Klára Španielová
inženýring



Bc. Dis.
Kateřina Kořánková
projektantka



Mgr.
Petra Nechanická



Ing. arch.
Eva Kubjátová
komunikace

náš přístup

Úspěch neměříme velikostí projektu. Ať už jde o interiér, rodinný dům nebo komerční stavbu, máme radost z každého dobrého projektu a spokojeného klienta. Těší nás, když v průběhu procesu vzniknou nové vazby, zajímavá propojení a mezioborová spolu- práce, což vždy posune projekt i samotného klienta mnohem dál, než bylo v původním zadání.

1- navrhujeme na míru Vaším skutečným potřebám a snům |

Hledáme víc než jen obecné zadání a snadno zjistíme, jestli to, o čem mluvíte, je opravdu to, co chcete.

2- projekt je dlouhodobý proces společné tvorby založené na otevřené diskusi, důvěře a sdílení |

Vážíme si Vašeho času, proto rádi jednáme přímo a na rovinu.

3- každá strana je přínosem a obohacením, pomáháme propojovat různé obory a znalosti z nich |

Respektujeme role všech zúčastněných a vítáme pohledy z různých stran, protože každý rozumí nejlépe svému oboru.

4- hledáme nová řešení při tvorbě detailů a kombinaci materiálů |

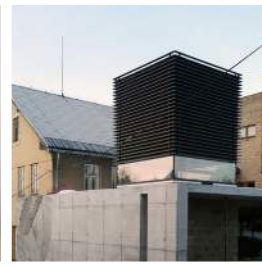
Každý klient je originál, proto je i každá realizace unikátní svou podobou i provedením.

5- nabízíme komplexní řešení projektů a provázení procesem od první myšlenky po realizaci |

V projektech dáváme důraz na jejich užitnou hodnotu, jednoduchost a udržitelnost.

6- spolupráce s námi začíná sny a končí přátelstvím |

Naší prioritou není pouze kvalitní výsledek, ale i skvělá spolupráce, jejímž výsledkem je vztah trvající i po realizaci.



s námi od začátku do konce

Touto brožurou Vám chceme představit, co všechno může naše spolupráce zahrnovat. Proces projektu pro nás začíná ještě před samotným návrhem. Nejdříve Vám pomůžeme najít skutečnou podstatu Vašich potřeb a zformulovat jasné zadání. Obrátit se na nás můžete i v případě výběru nemovitosti nebo pozemku, kdy dokážeme odhalit jejich slabá a silná místa. Na základě společné diskuse vytvoříme studii, podle které spolu s dalšími odborníky zpracujeme projektovou dokumentaci a projednáme vše potřebné s úřadem i zúčastněnými stranami. Během procesu stavby včetně kolaudace za Vás dohlédneme na to, aby bylo vše provedeno v souladu s návrhem. Pokud během let používání objektu vyvstanou nové potřeby anebo k nájmu nejvíce vhodný provoz, díky předchozí spolupráci Vám snadno pomůžeme vytvořit nejvhodnější řešení pro její úpravu.

Naše i Vaše role se v každé fázi liší. Preferujeme spolupráci během celého procesu, ale můžeme se podílet jen na jeho částech, pokud jsou samostatnými celky. Vše záleží na individuální domluvě a Vaší představě.

Co nabízíme:

- pomáháme formulovat myšlenky – fáze snů a cílů, zadání
- navrhujeme – fáze studie
- projektujeme – fáze zpracování dokumentace
- projednáváme s úřady – fáze studie, dokumentace a realizace (včetně kolaudace)
- dozorujeme stavbu – fáze realizace (jako autorský dozor)
- provádíme procesem – skrze všechny fáze
- konzultujeme a optimalizujeme projekty – jednotlivé fáze včetně záměru
- zprostředkujeme další služby (právníci, finanční poradci, realitní kanceláře, odborné posudky)

II MAD



info@2mad.cz

+420 737 977 566

www.2mad.cz