

Rodinný dům v Měchenicích

architektonická studie
Měchenice

II MAD



DREAM BUILD LIVE |

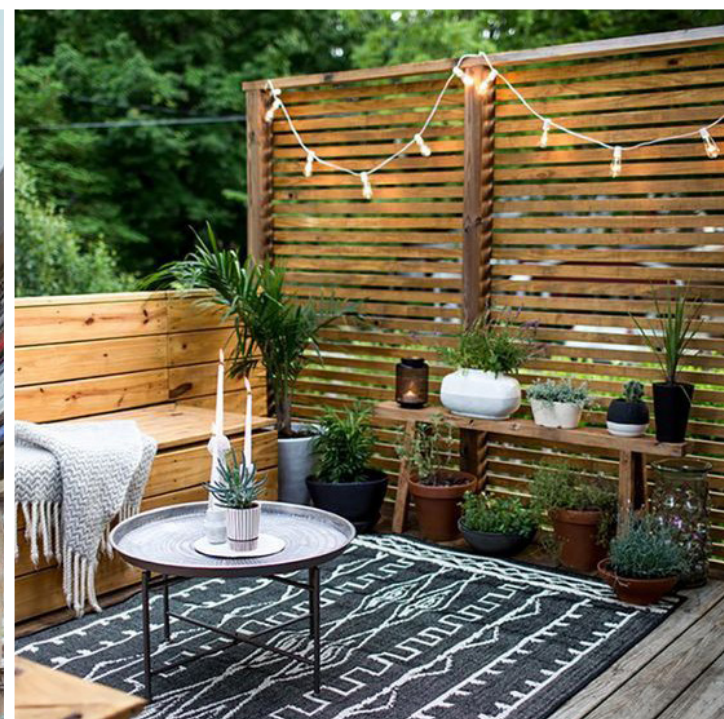
Architektonická studie rodinného domu v Měchenicích

Nyní již nevyhovující dispozice stávajícího objektu z poloviny 70. let prochází výraznými stavebními úpravami, jejichž cílem je vybudování dvou samostatných bytových jednotek tak, aby v maximální možné míře zohledňovaly představy a požadavky klienta. Důraz je kladen nejen na kvalitní vnitřní obytné prostory, nýbrž i na vyřešení a zjednodušení přístupové části před domem, kde je nutno se vypořádat s různými výškovými úrovněmi.

Součástí studie je i návrh zahradních úprav zpracovaný Ing. Štěpánem Slívou. Z odevzdaných konceptů byla klienty zvolena a dopracována varianta, která nejvíce odpovídá jejich snům a životnímu stylu.

_____	investor:	soukromá osoba
_____	místo stavby:	Měchenice
_____	zastavěná plocha:	124,8 m ²
_____	dispozice:	byt 2 +1, byt 4 + kk
_____	studie:	2021
_____	realizace:	2022-2023





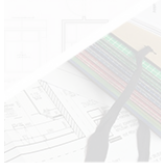


sny a cíle

Snem mladého páru je vybudovat krásný, útulný a zároveň praktický domov, kde lze bez omezení trávit společný čas s dětmi, příbuznými a přáteli. Domov jako bezpečné útočiště, které využívá výhody umístění v civilizaci, a přesto zůstává díky členité terasovité zahradě součástí okolní přírody.



„Dětem je třeba věnovat co nejvíce prostoru, aby mohli vyvíjet svou kreativitu a učinit vlastní kroky.“





situace stavby



stávající stav



zahrada



vstup

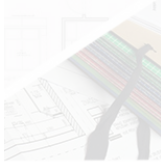


interiér



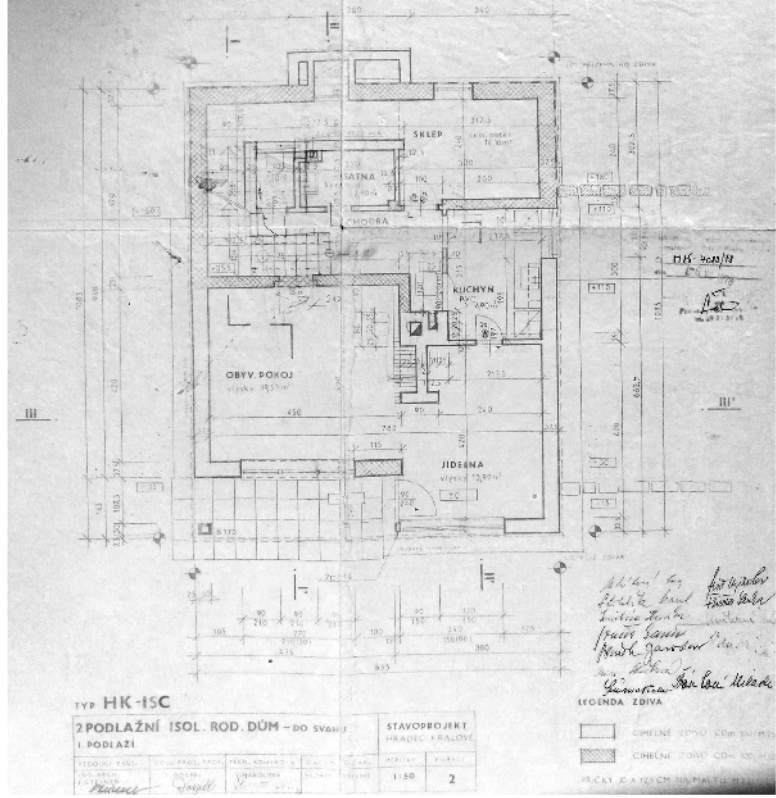


...stavby
...stavby
...stavby



výběr pozemku a nemovitosti

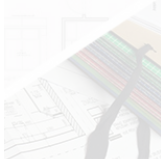
Stávající nemovitost je situována v horní části Měchenic, na výrazně svažitém pozemku. Severovýchodním směrem se přes terasovitou zahradu otevírají nádherné výhledy na pravý břeh Vltavy. Pozemek má blízko k sousedům a současně zajišťuje dostatek soukromí.





... Dávka jsem vstávil a ponesy, všechno
... oblékání jsem si kousek a zachránit bítka"

... utvořila si, že bych potřeboval zachránit, Kate, i
... dítě a zabláskat se směrem ke skříní v dětském
... jsem si na nic nevzpomínal a přišel jsem si, ab
... peškát, aby mi tu historiku připomněla.

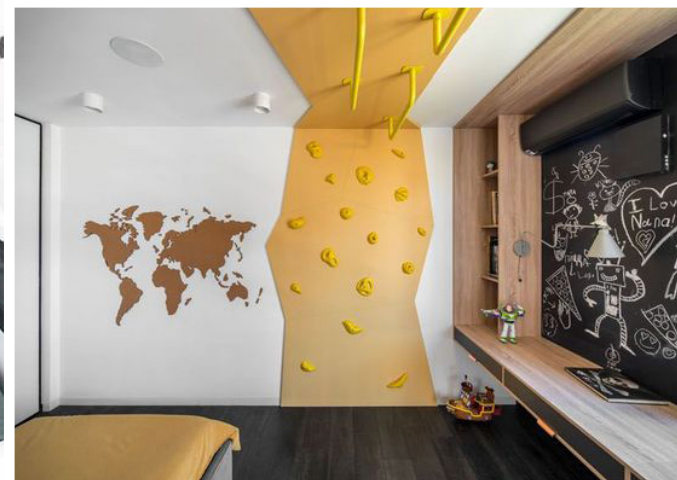
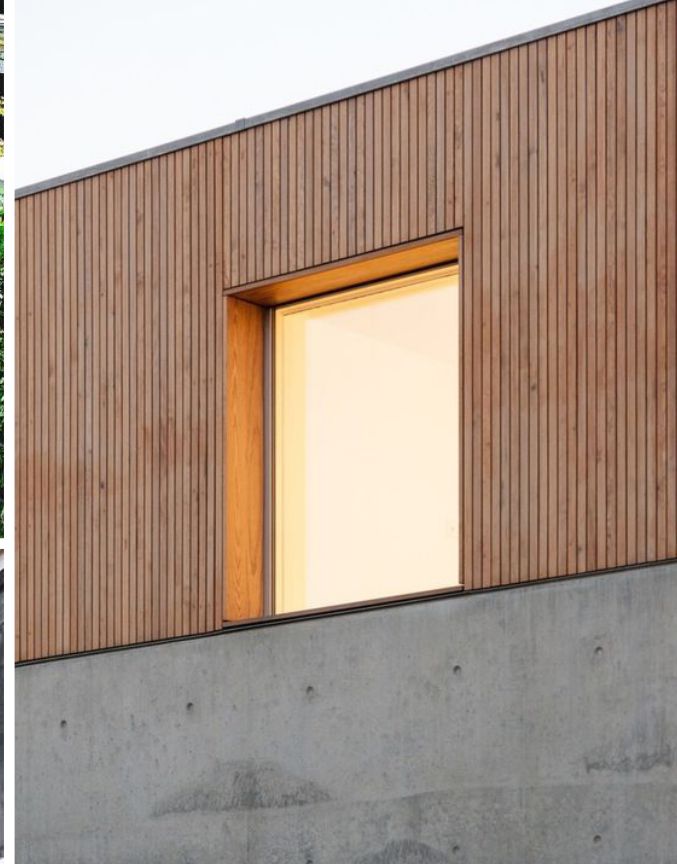


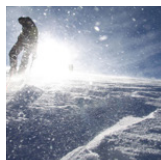
zadání

Nalézt nejvhodnější variantu přestavby stávající nemovitosti, aby vznikly dvě samostatné bytové jednotky. Jedna menší a druhá velkorysejší, zajišťující pohodlné bydlení pro čtyřčlennou rodinu.

Konkrétní požadavky investora:

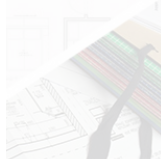
- velkorysý prosvětlený obytný prostor s kuchyní a jídelnou, propojení se zahradou
 - ložnice nejdříve pro všechny společná, široké spaní na pár let
 - jógový koutek - na cvičení, meditaci a tanec
 - pracovna - na patře jako obývací pokoj, využití na homeoffice, v důchodu lze přestavět na ložnici
 - dva dětské pokoje - sdílení jednoho prostoru, než budou děti v pubertě, druhý dětský pokoj na první roky jako herna s molitany a lezeckou stěnou / pokoj pro hosty
 - WC odděleně, ideálně na každém patře
 - technická místnost - pračka, sušička, možnost shozu prádla z koupelen
 - šatna - návaznost na ložnici, skříně s neotvíratelnými dvířky
- využití přírodních materiálů - uvnitř i v exteriéru, kombinace bílá + dřevo





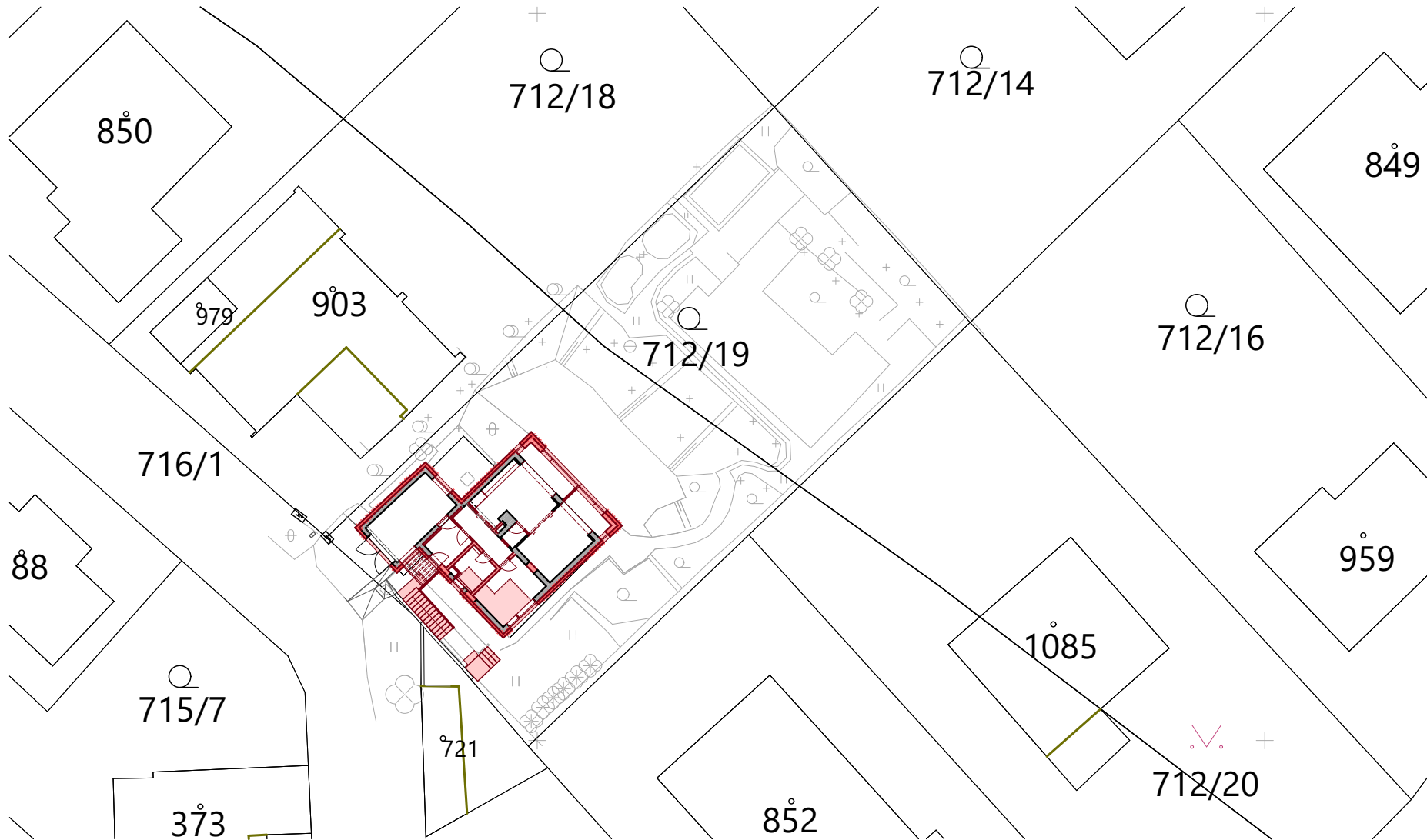
... Dívka jsem viděla a ponor, všechno
... objektivně jsem si kámoš a zachráněná žijte."

... stáje si, že bych potřeboval zachránit, "Kate,"
... dítě a zablábnit se s ním ke skříně v dětském
... jsem si na nic nevzpomínal a přál jsem si, ab
... psát, aby mi tu historiku připomněla.



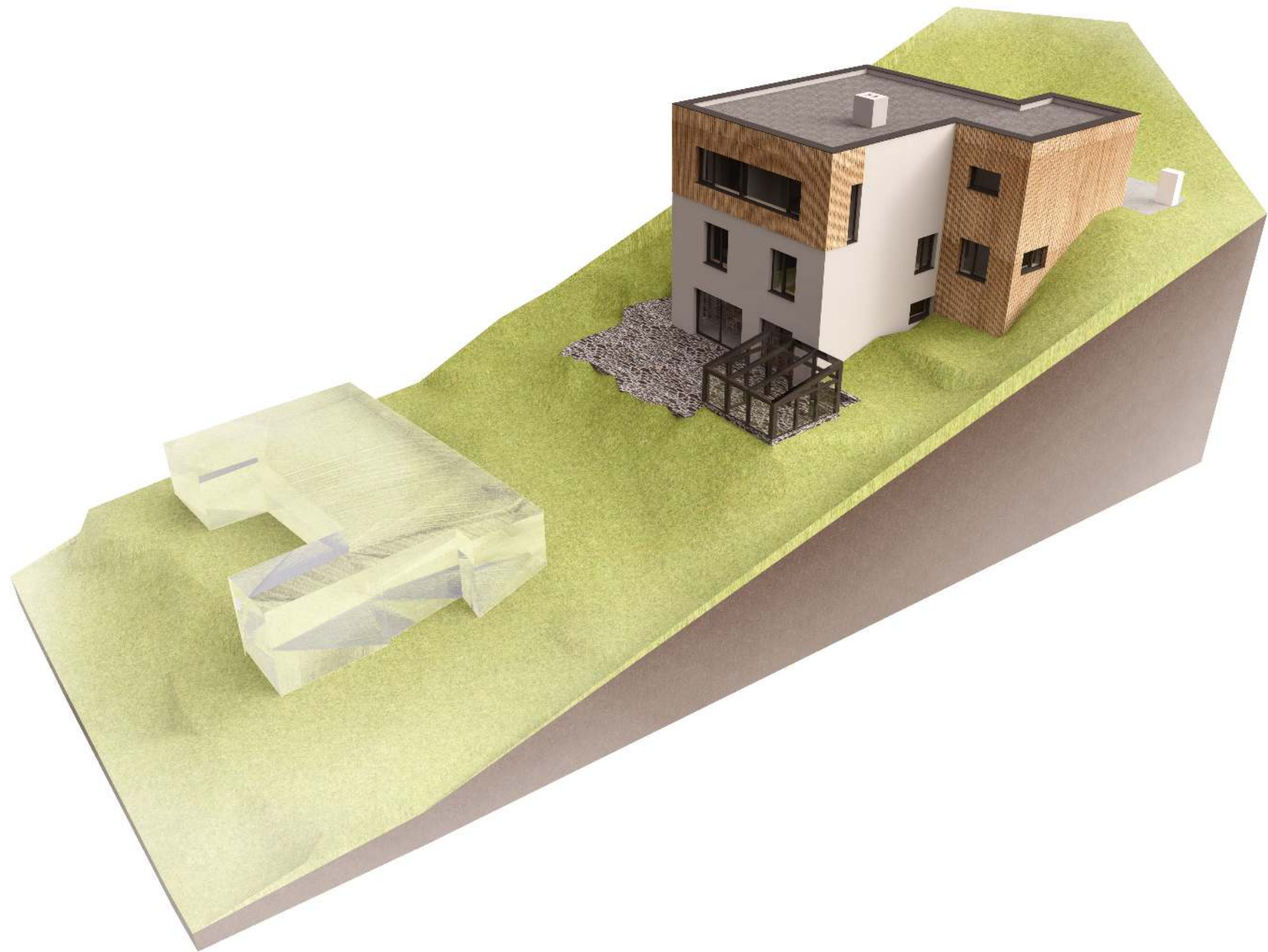
studie

Stávající komplikované schodiště navrhujeme vybourat a vhodně umístěným novým schodištěm přizpůsobíme vnitřní prostory pro vytvoření požadovaných dvou samostatných bytových jednotek. Menší byt o dispozici 2 + 1 je situován ve druhém nadzemním podlaží, které je přístupné z úrovně komunikace. Zrušením balkonů a doplněním hmoty domu bude docíleno rozšíření plochy obytné kuchyně a navazující ložnice. Nižší patra domu poslouží větší bytové jednotce. První nadzemní podlaží zahrnuje vstup, ložnici a dětské pokoje, suterén obytný prostor s přímou návazností na terasu zahrady, pracovnu a technické zázemí. Navržena je úprava všech okenních otvorů odpovídající nové dispozici a kompletní fasádní zateplení. Monotónně působící kompaktní hmota bude doplněna dřevěným obkladem v části garáže a v dostavěném objemu horního podlaží.

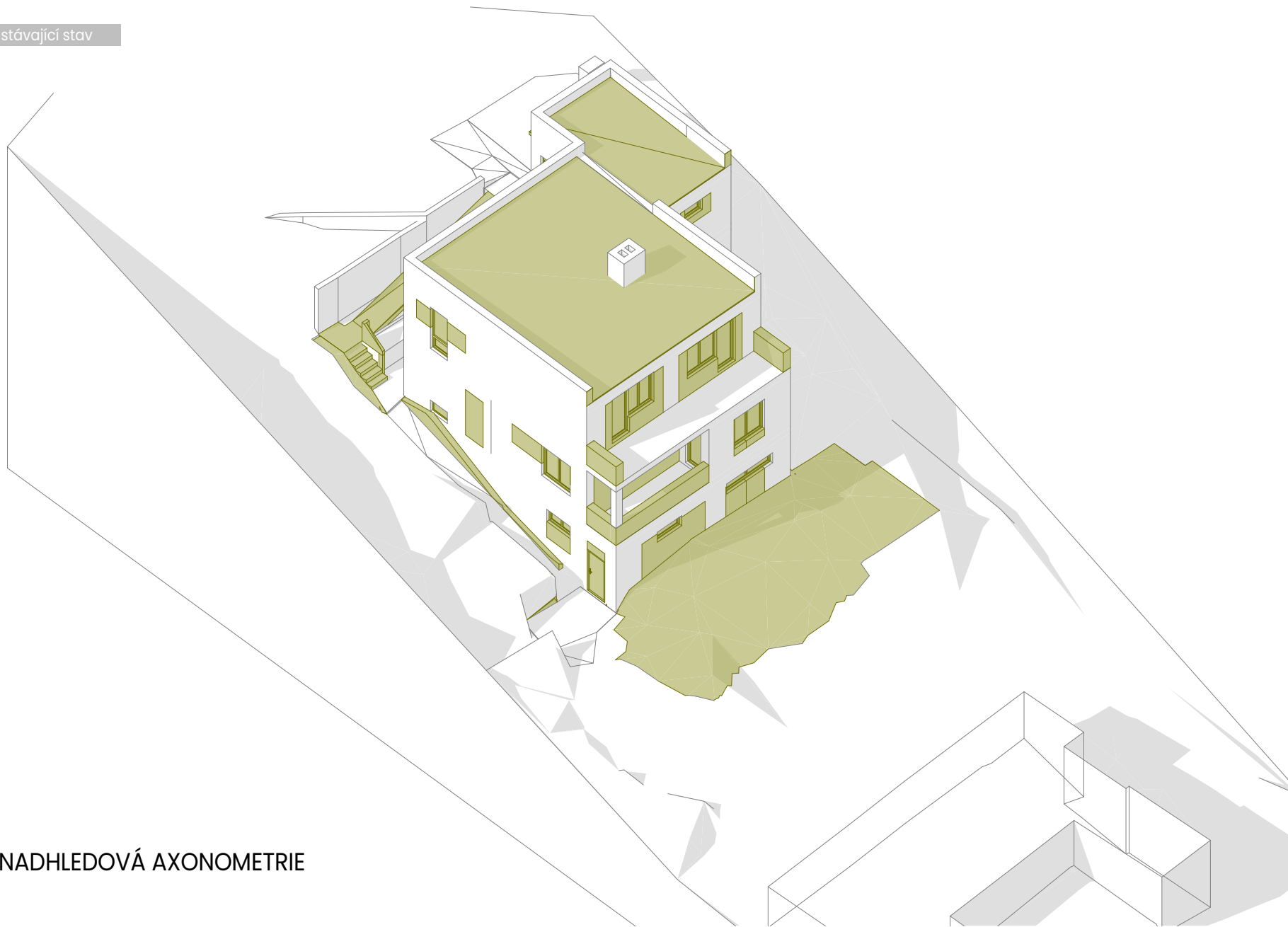


SITUACE 4m 20m

II MAD

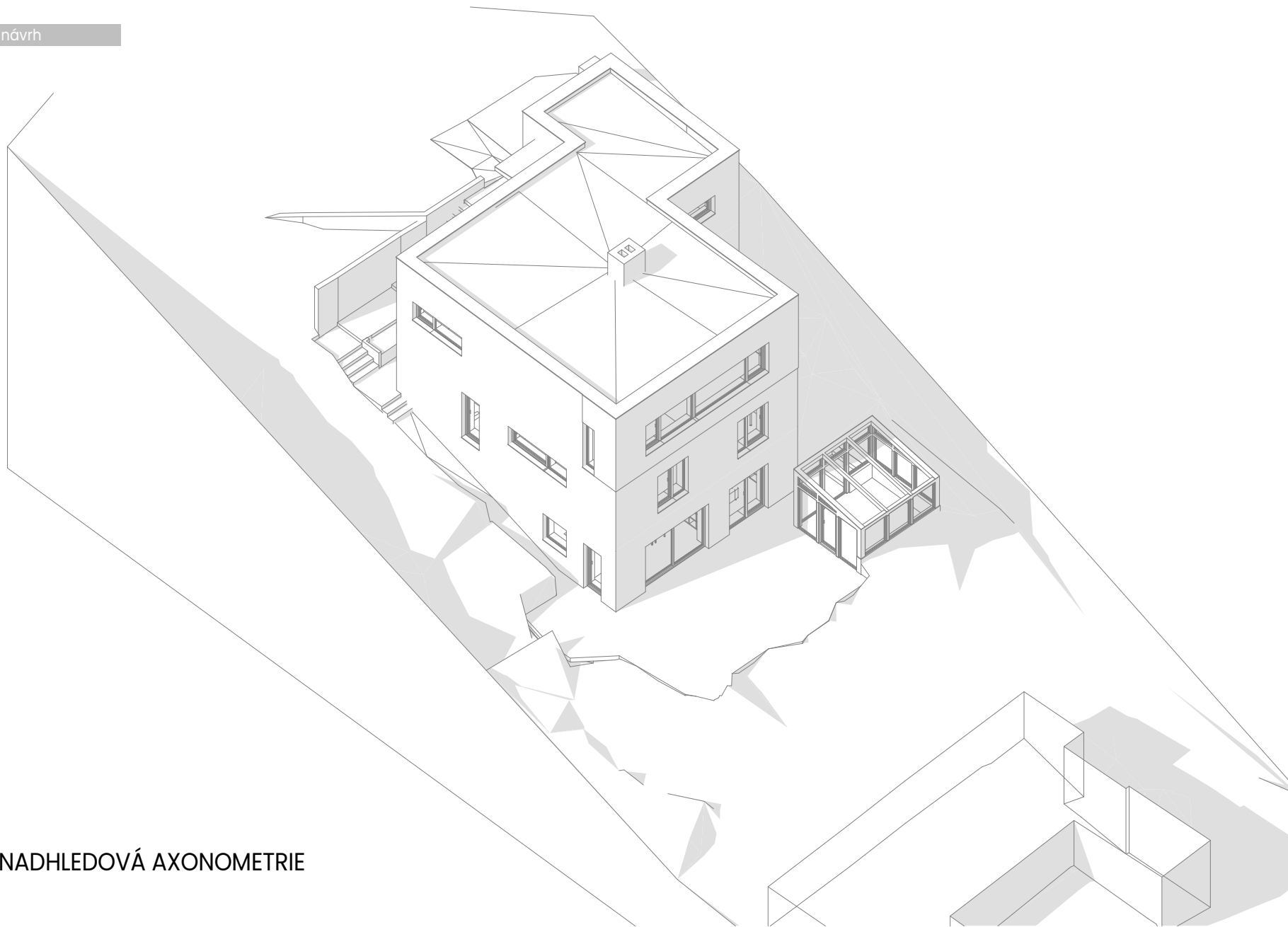


stávající stav



NADHLEDOVÁ AXONOMETRIE

II MAD



NADHLEDOVÁ AXONOMETRIE

II MAD

stávající stav



2. NP - nadhledová axonometrie

II MAD

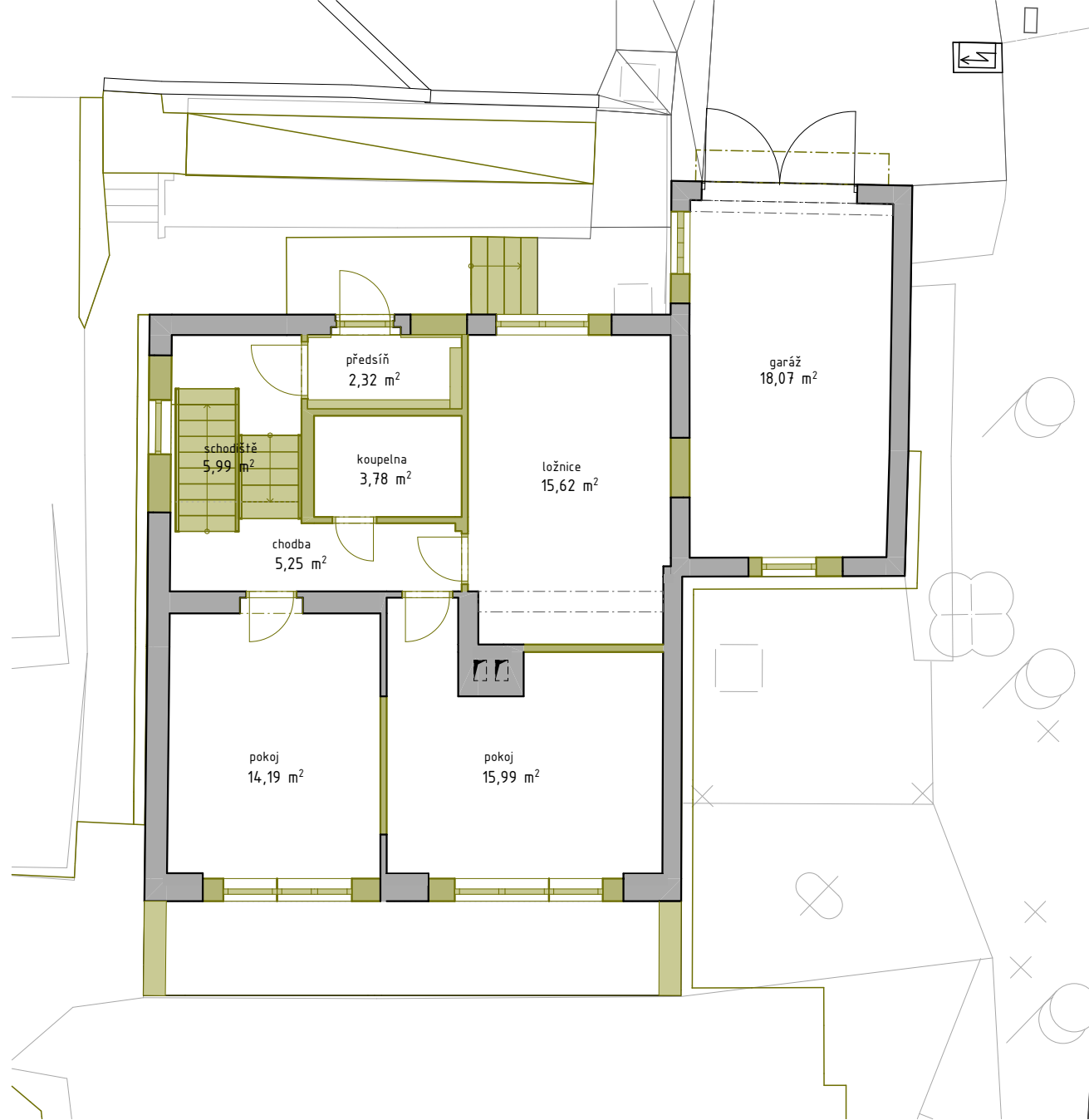
LEGENDA



STÁVAJÍCÍ KONSTRUKCE

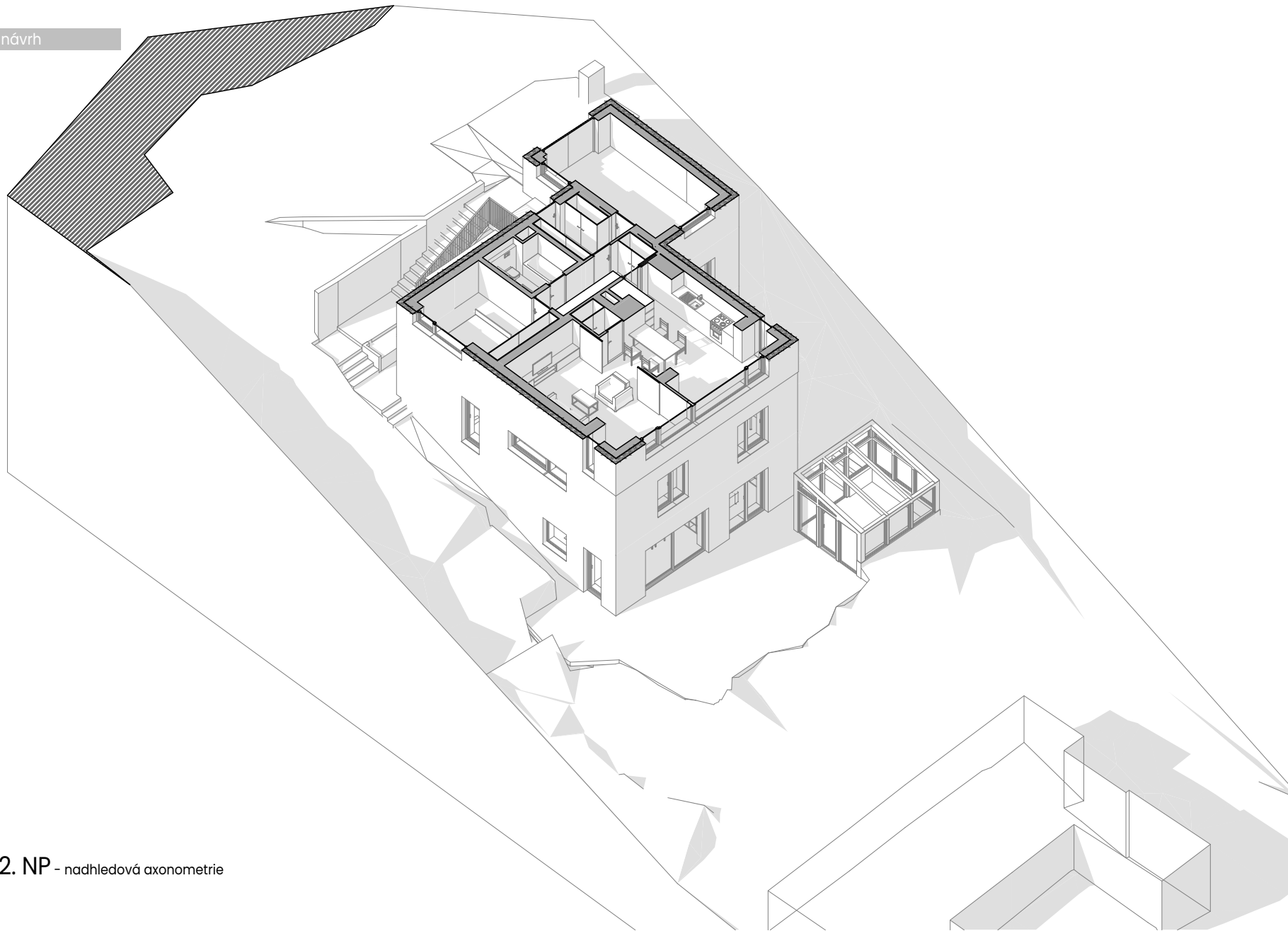


BOURANÉ KONSTRUKCE



2. NP 5m

II MAD



2. NP - nadhledová axonometrie

LEGENDA



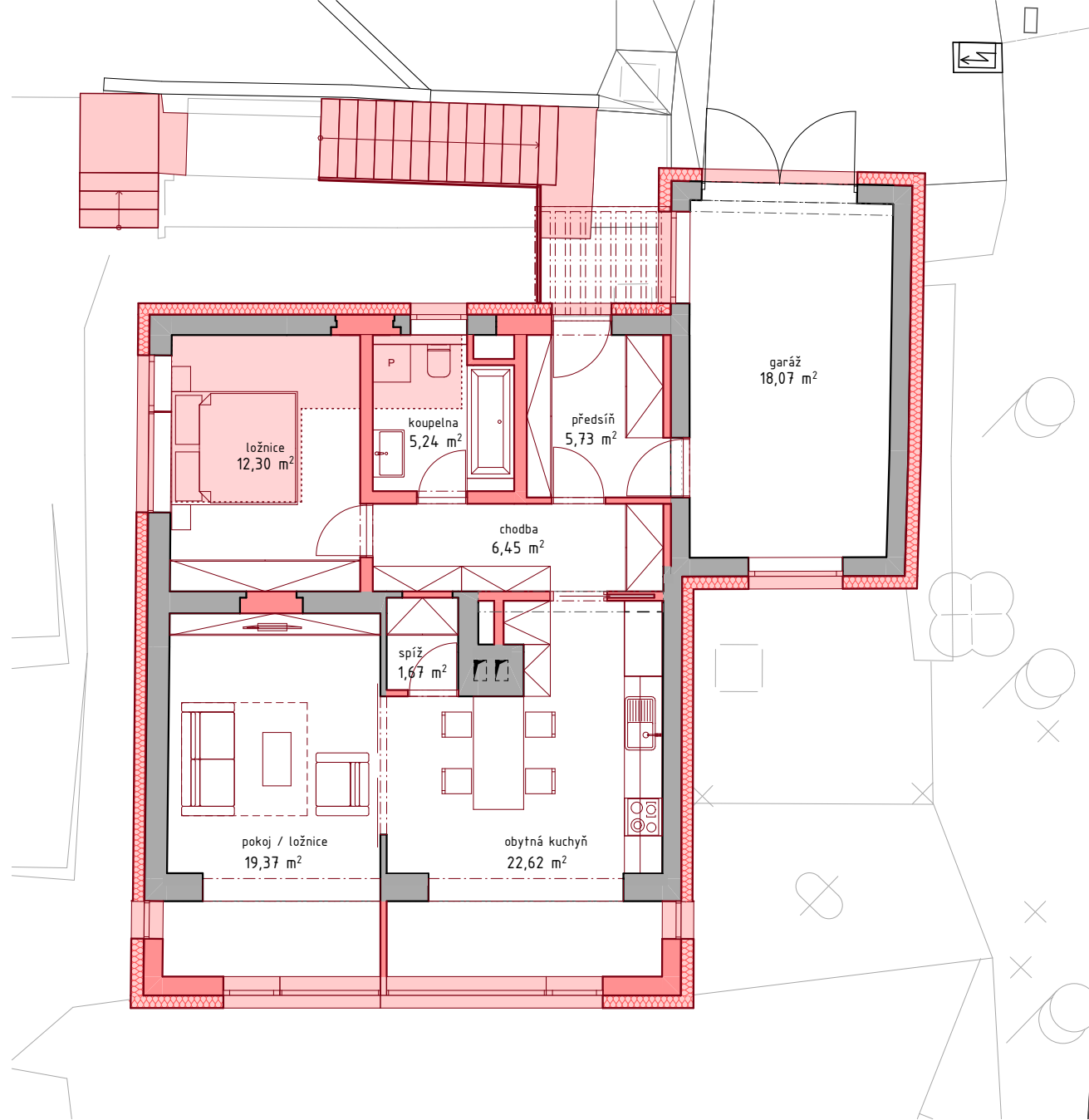
STÁVAJÍCÍ KONSTRUKCE



NAVRŽENÉ KONSTRUKCE



NAVRŽENÉ ZAŘÍZOVACÍ PŘEDMĚTY



II MAD

stávající stav

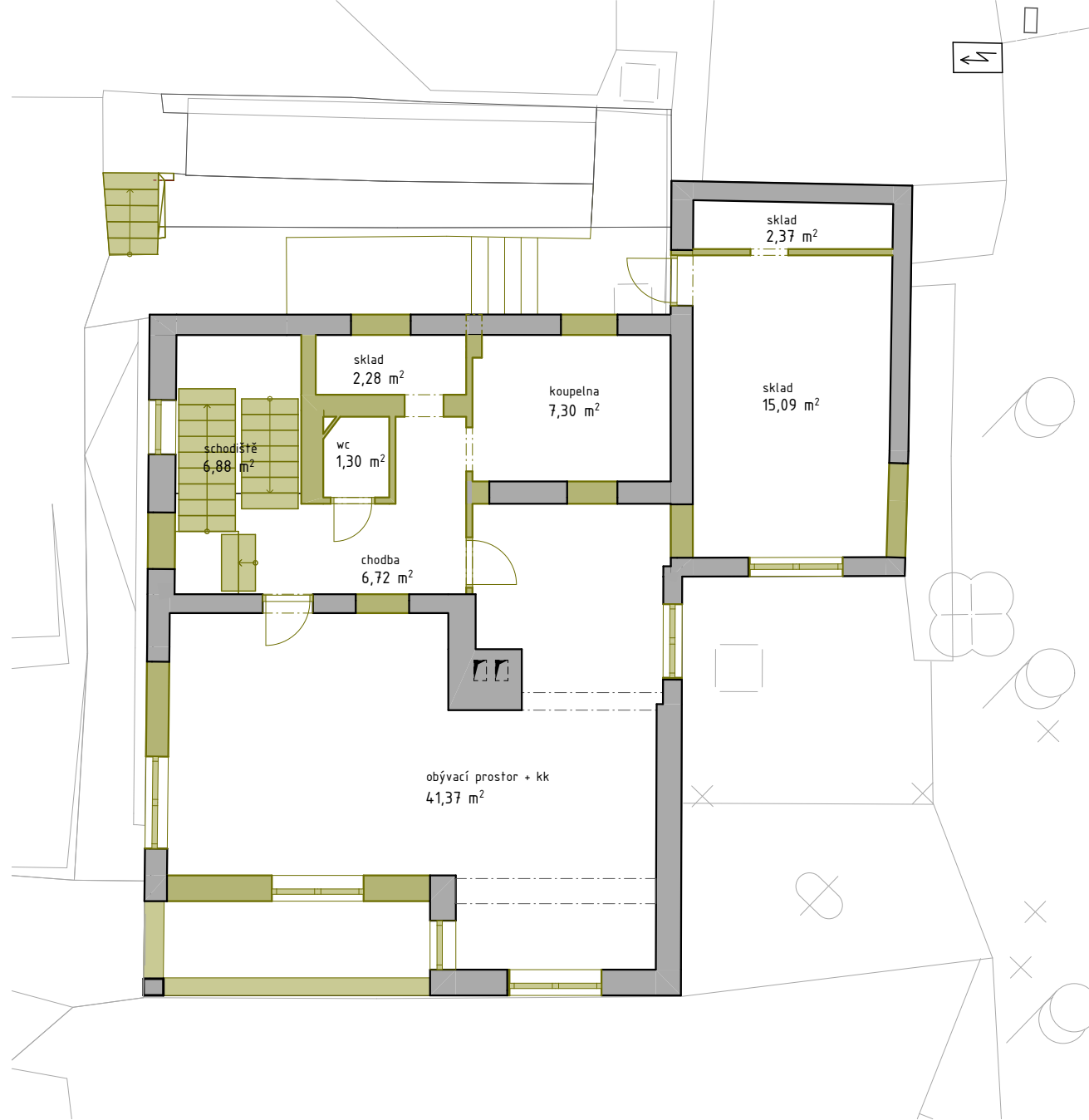


1. NP - nadhledová axonometrie

II MAD

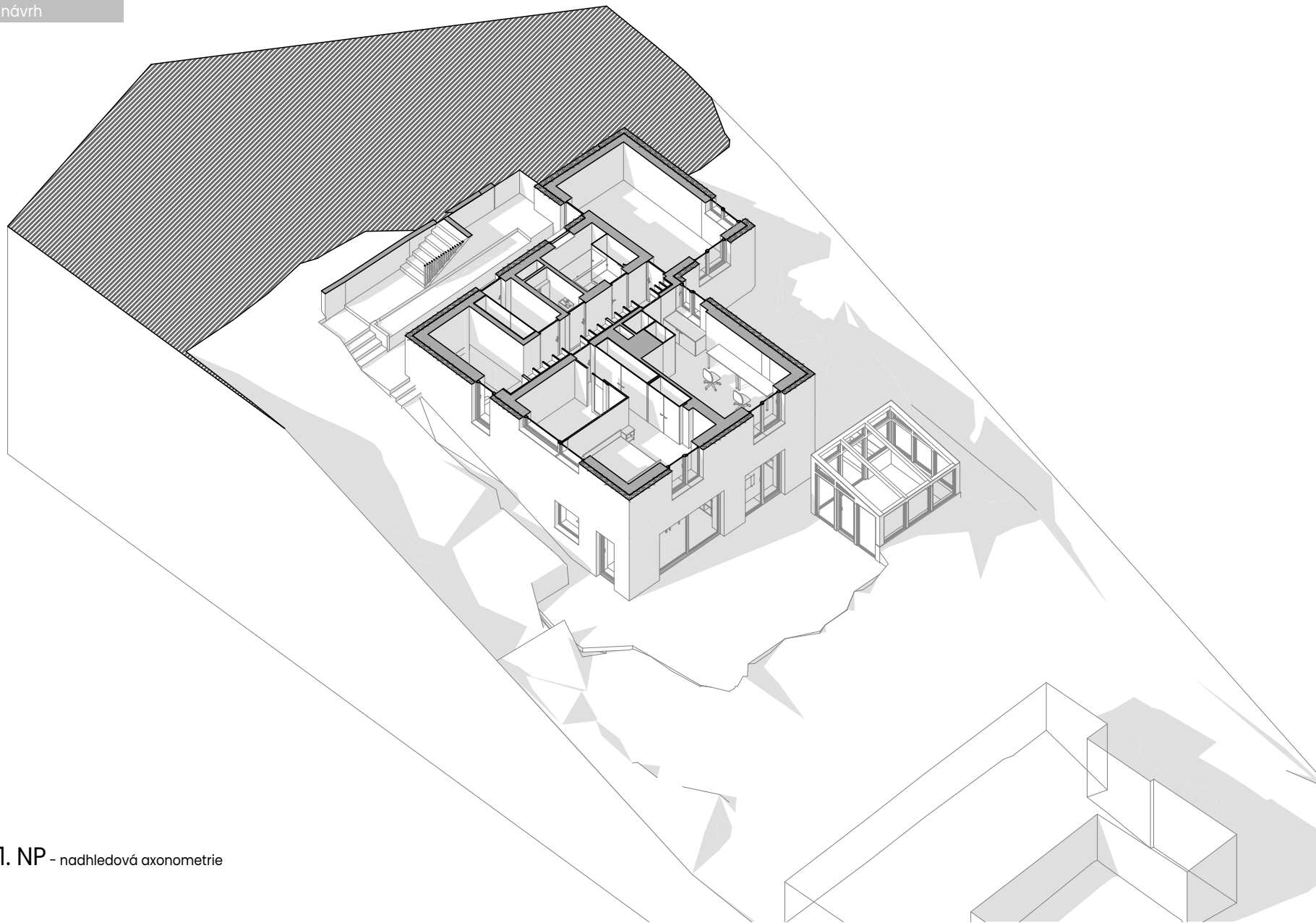
LEGENDA

- STÁVAJÍCÍ KONSTRUKCE
- BOURANÉ KONSTRUKCE



1. NP 1m 5m

II MAD

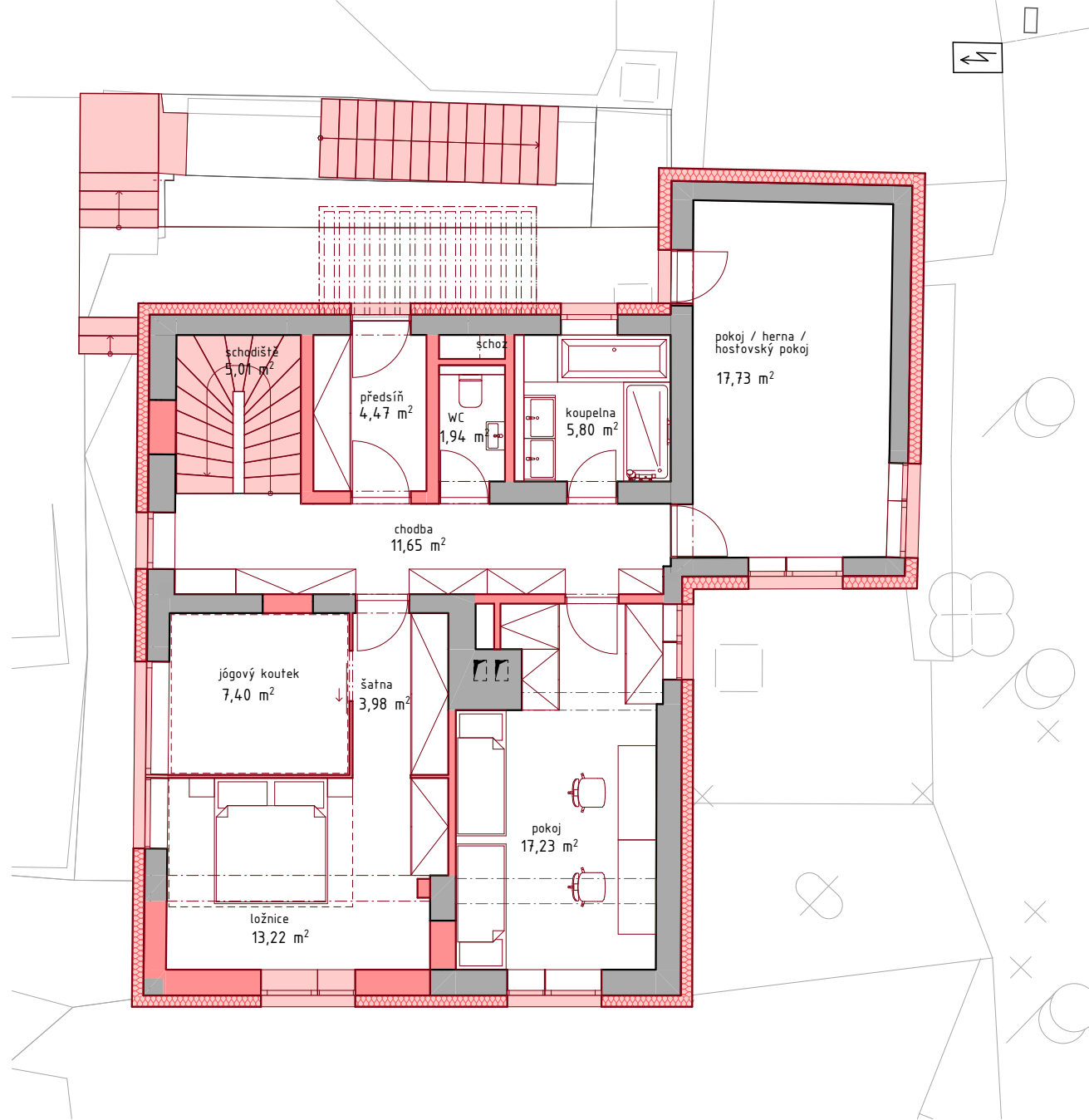


1. NP - nadhledová axonometrie

II MAD

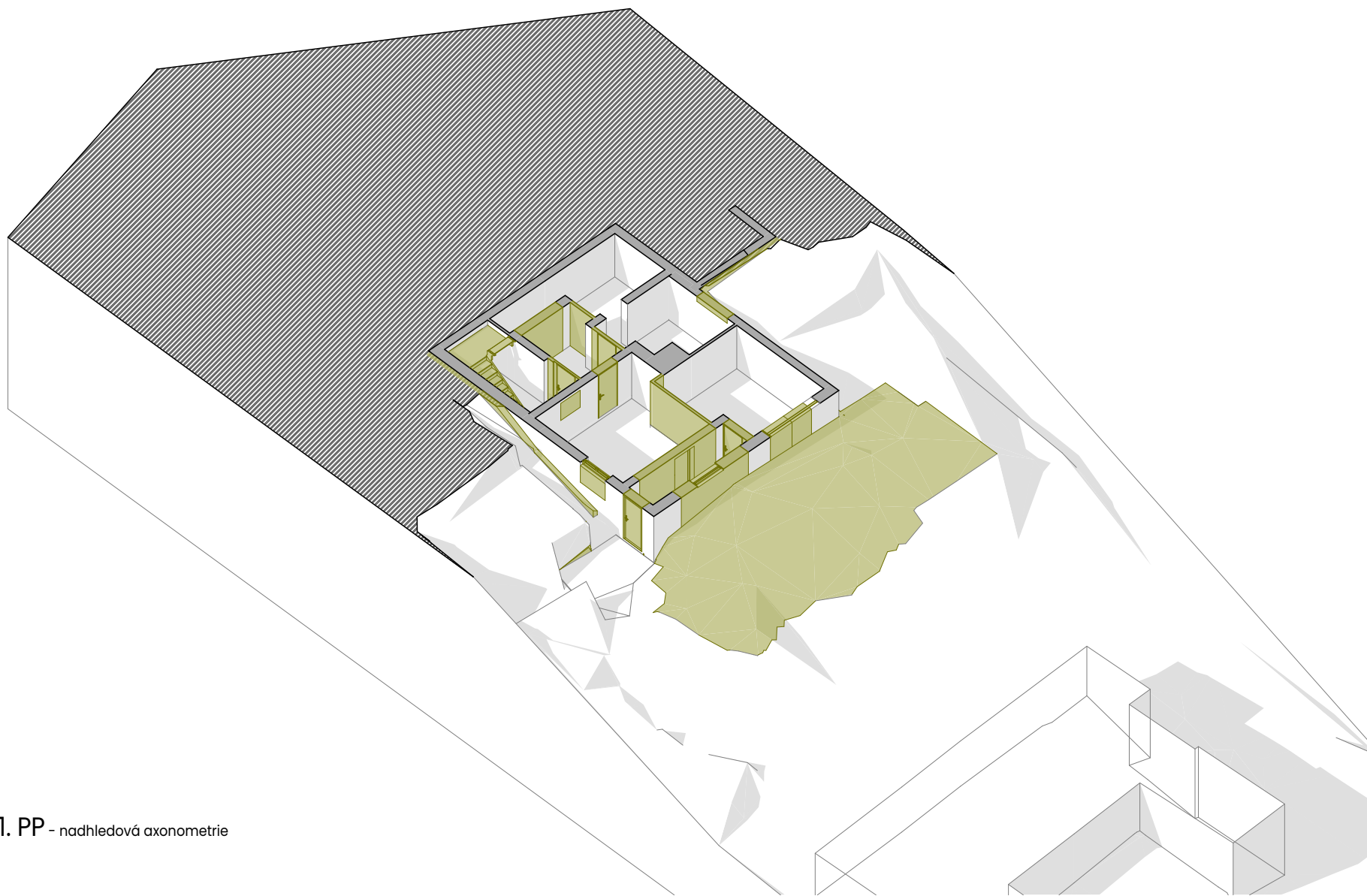
LEGENDA

- STÁVAJÍCÍ KONSTRUKCE
- NAVRŽENÉ KONSTRUKCE
- NAVRŽENÉ ZAŘIZOVACÍ PŘEDMĚTY



1. NP 1m 5m

II MAD



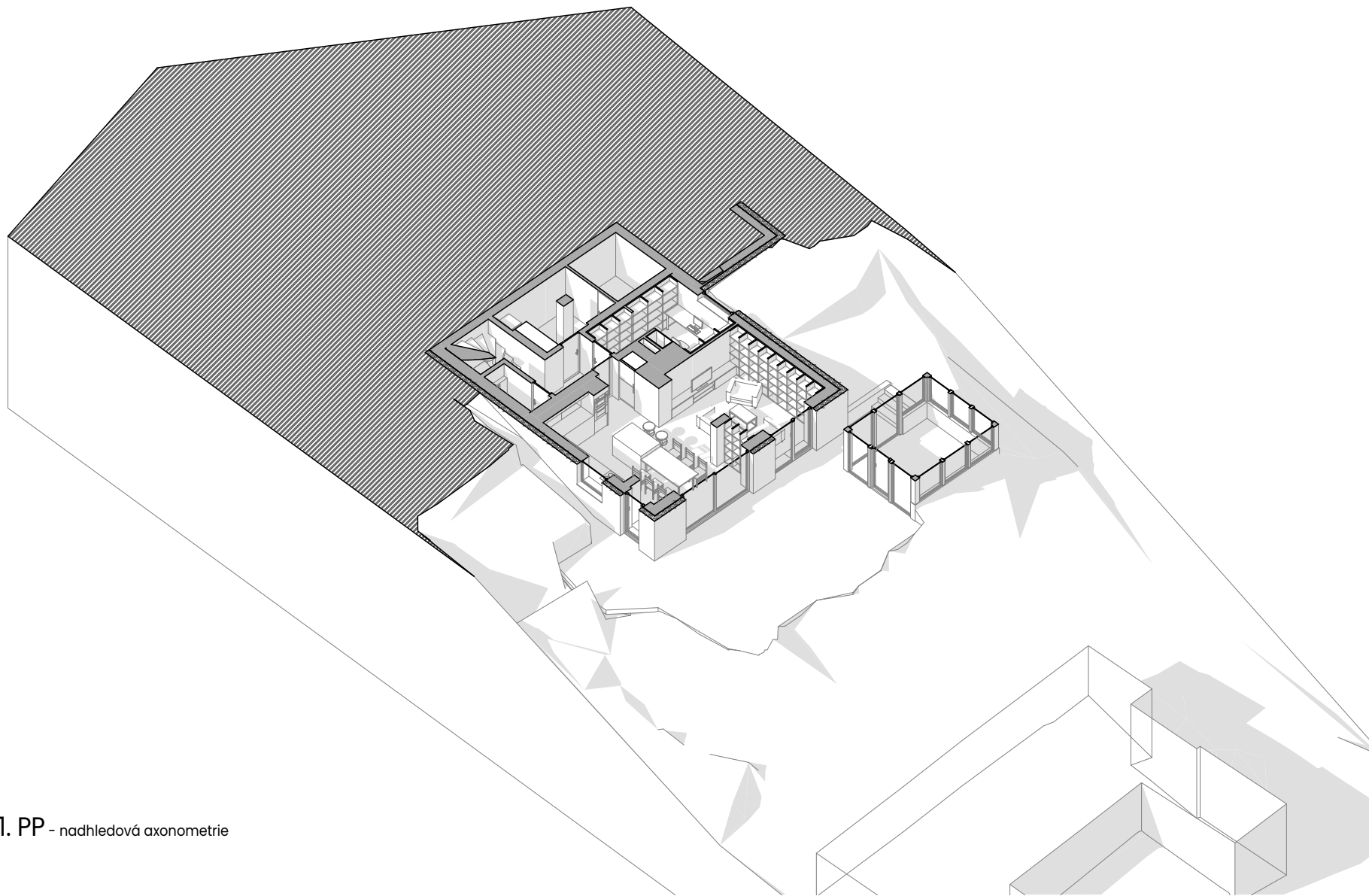
1. PP - nahlédová axonometrie

LEGENDA

- STÁVAJÍCÍ KONSTRUKCE
- BOURANÉ KONSTRUKCE



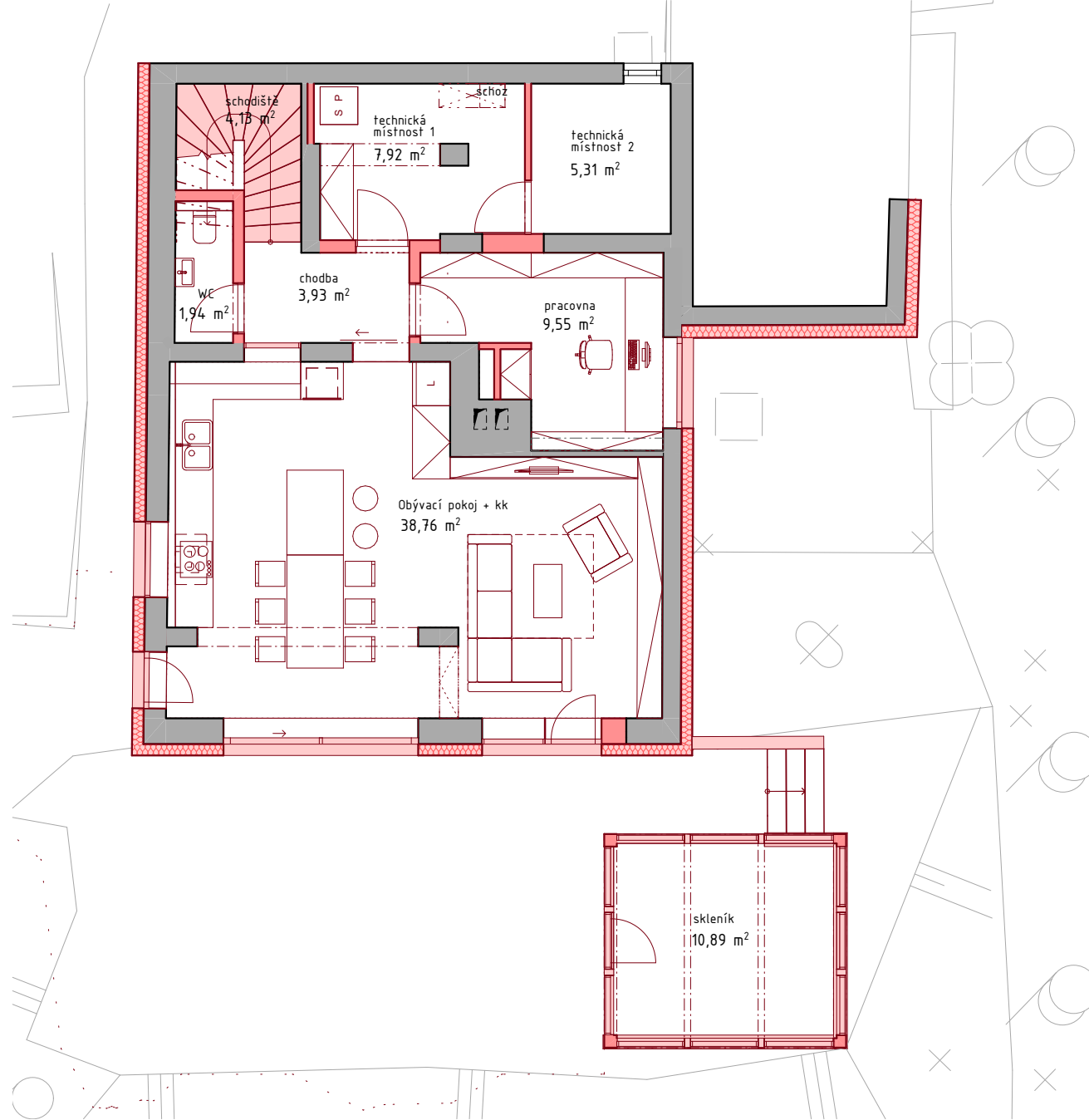
1. PP 1m 5m



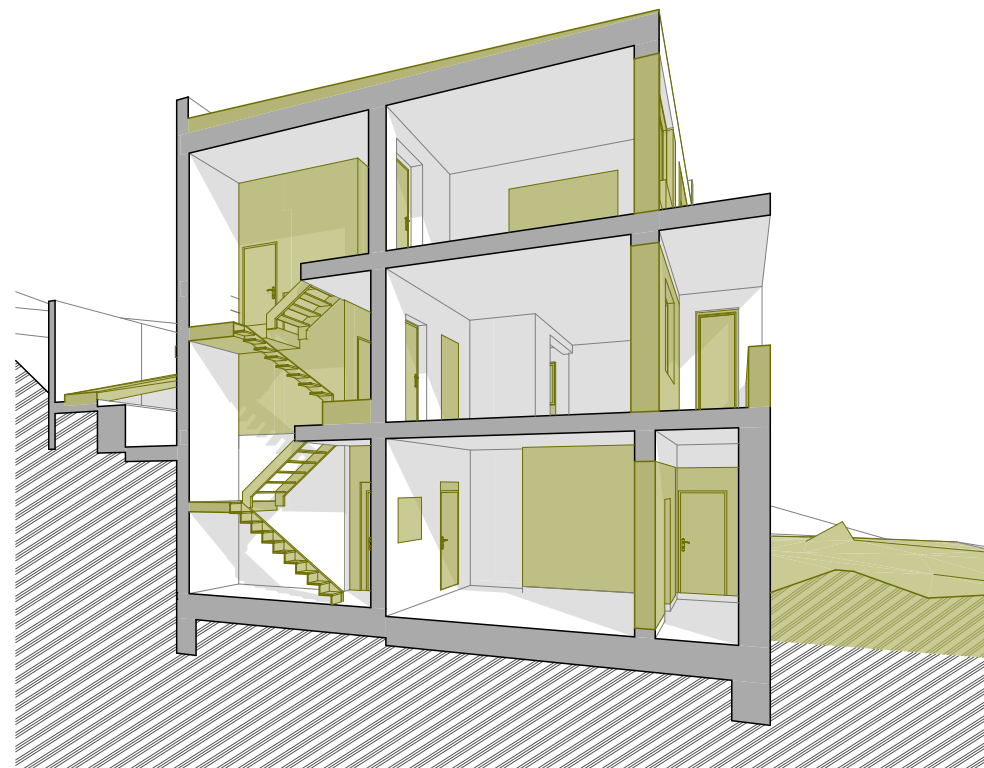
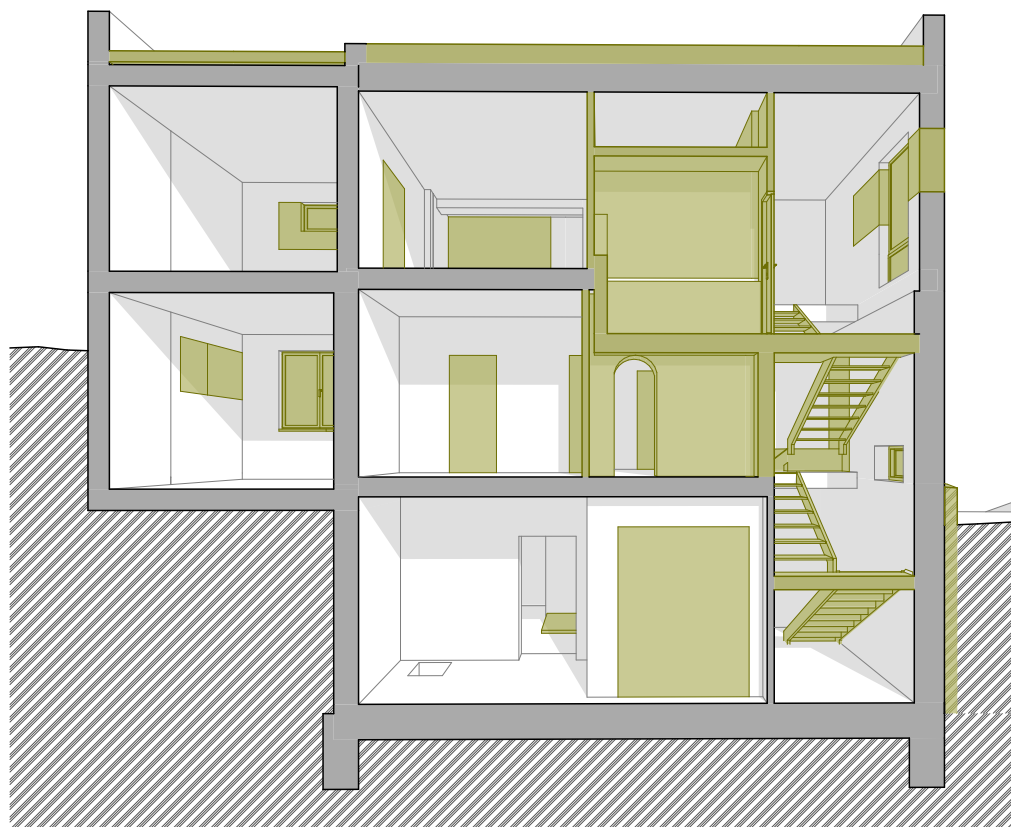
1. PP - nahlédová axonometrie

LEGENDA

- STÁVAJÍCÍ KONSTRUKCE
- NAVRŽENÉ KONSTRUKCE
- NAVRŽENÉ ZAŘIZOVACÍ PŘEDMĚTY



1. PP 1m 5m



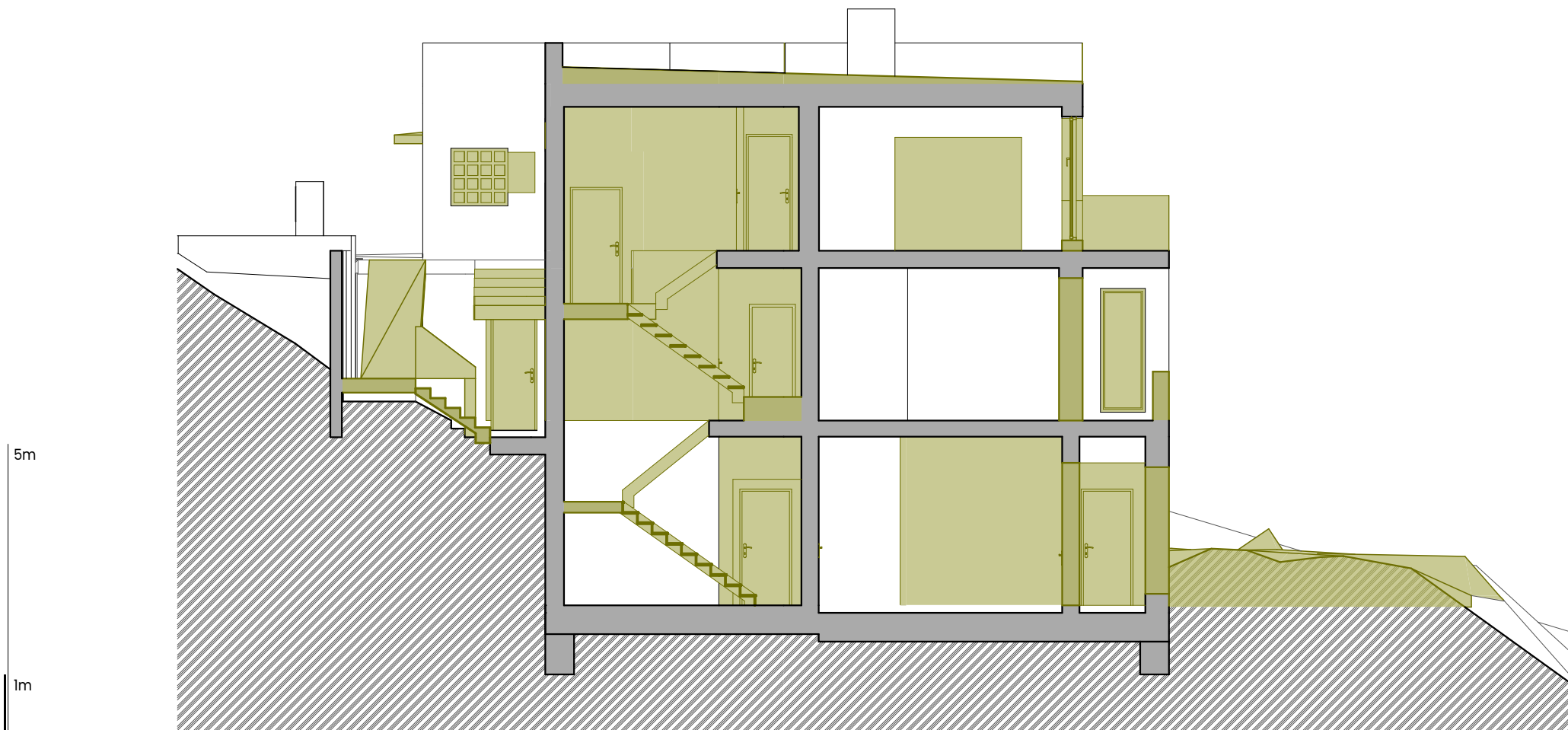
LEGENDA



STÁVAJÍCÍ KONSTRUKCE

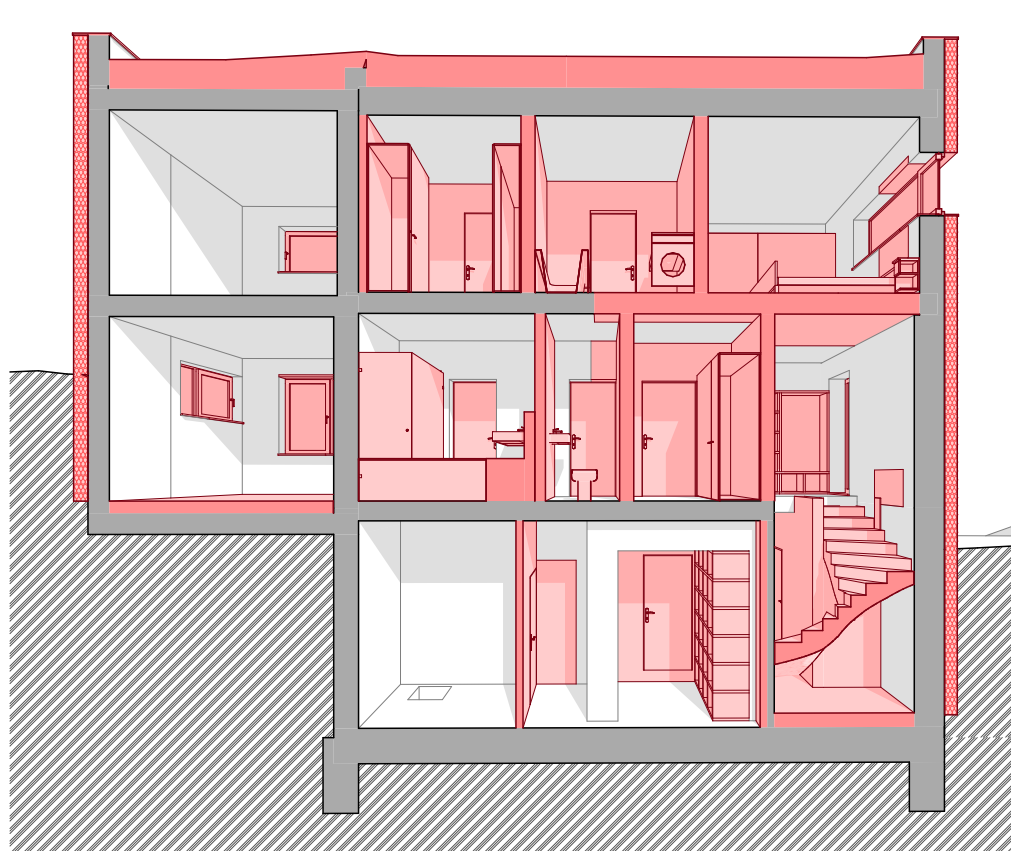


BOURANÉ KONSTRUKCE

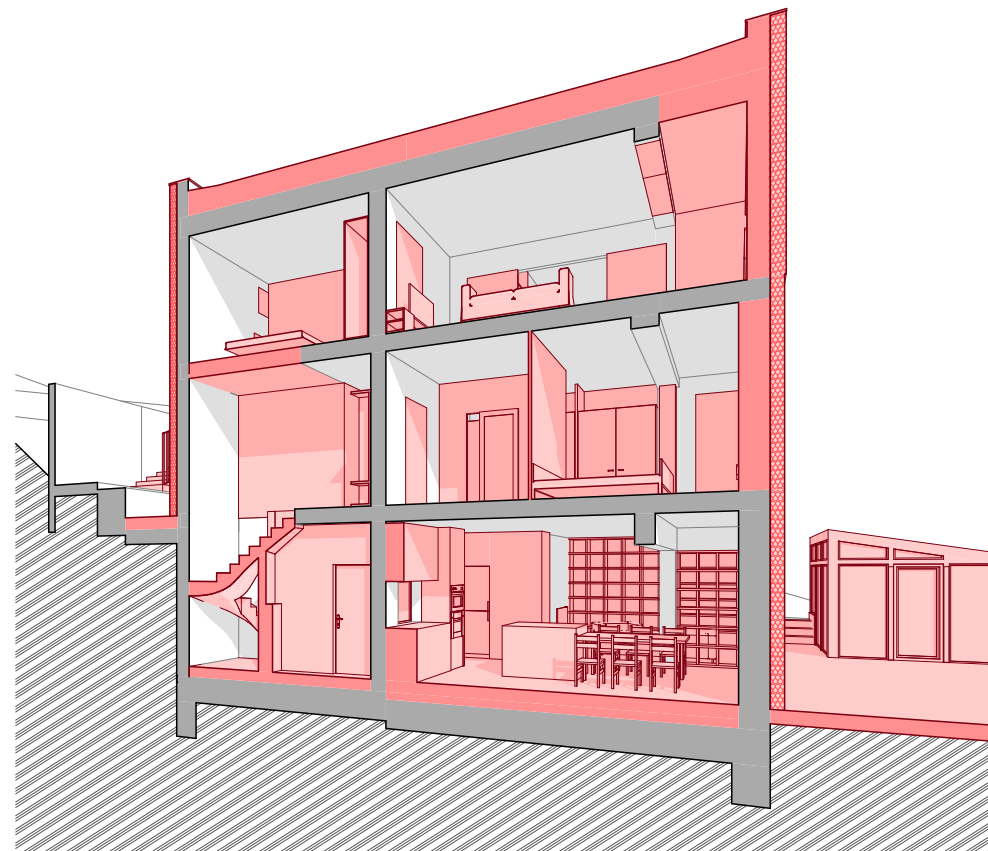


ŘEZ PŘÍČNÝ

II MAD



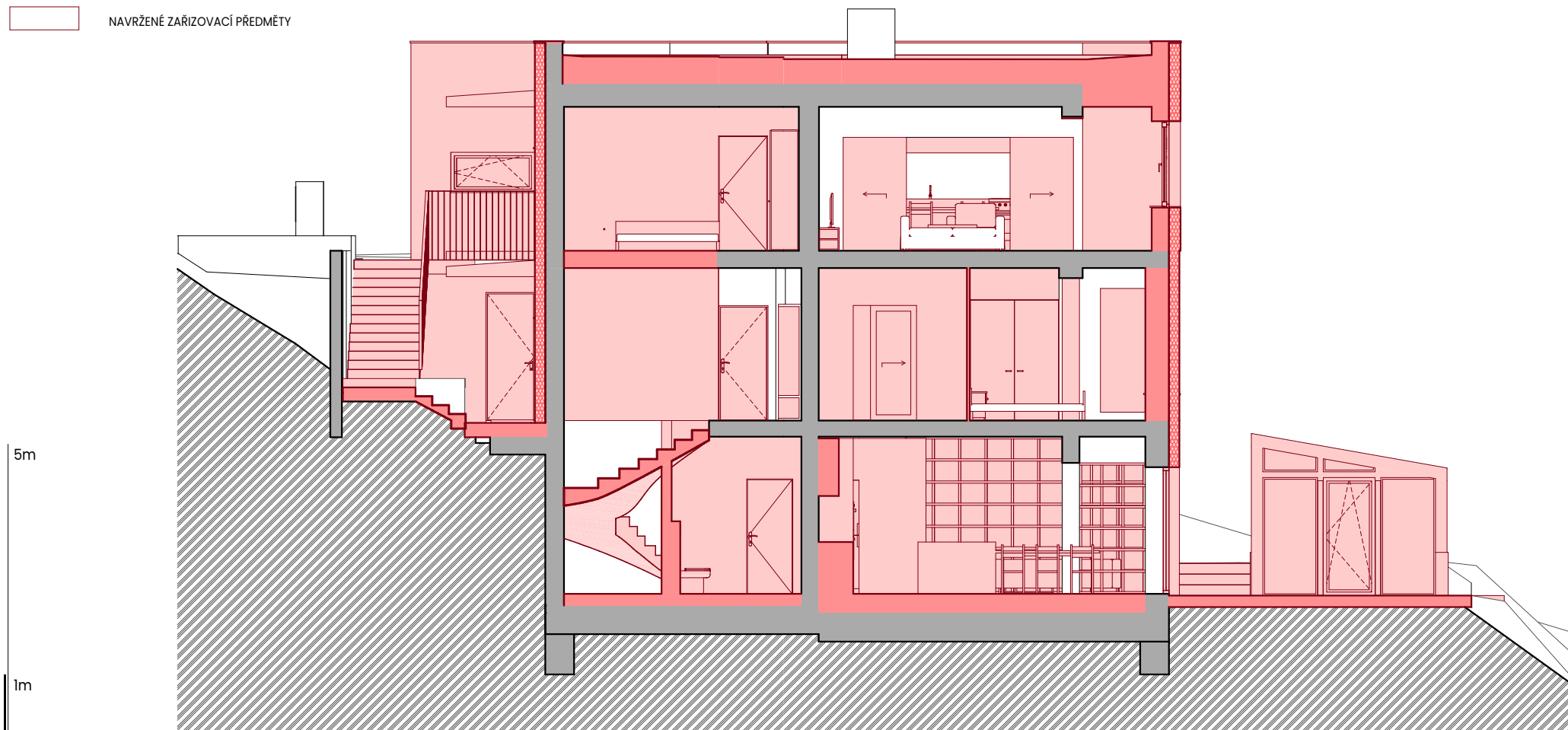
ŘEZPOHLEDY



II MAD

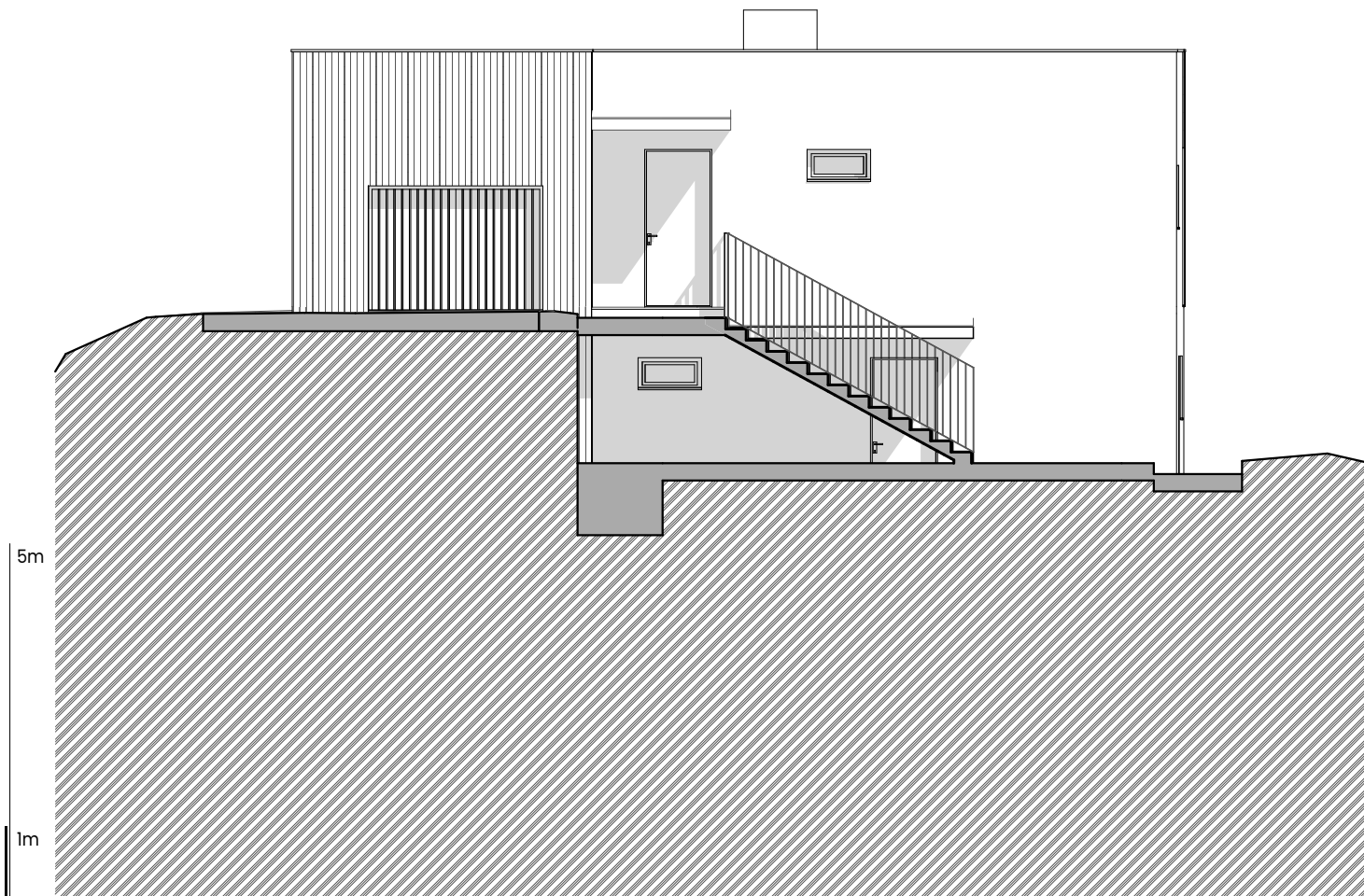
LEGENDA

- STÁVAJÍCÍ KONSTRUKCE
- NAVRŽENÉ KONSTRUKCE
- NAVRŽENÉ ZAŘIZOVACÍ PŘEDMĚTY



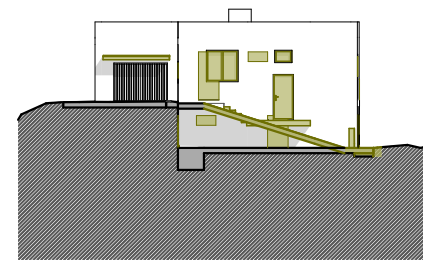
ŘEZ PŘÍČNÝ

II MAD



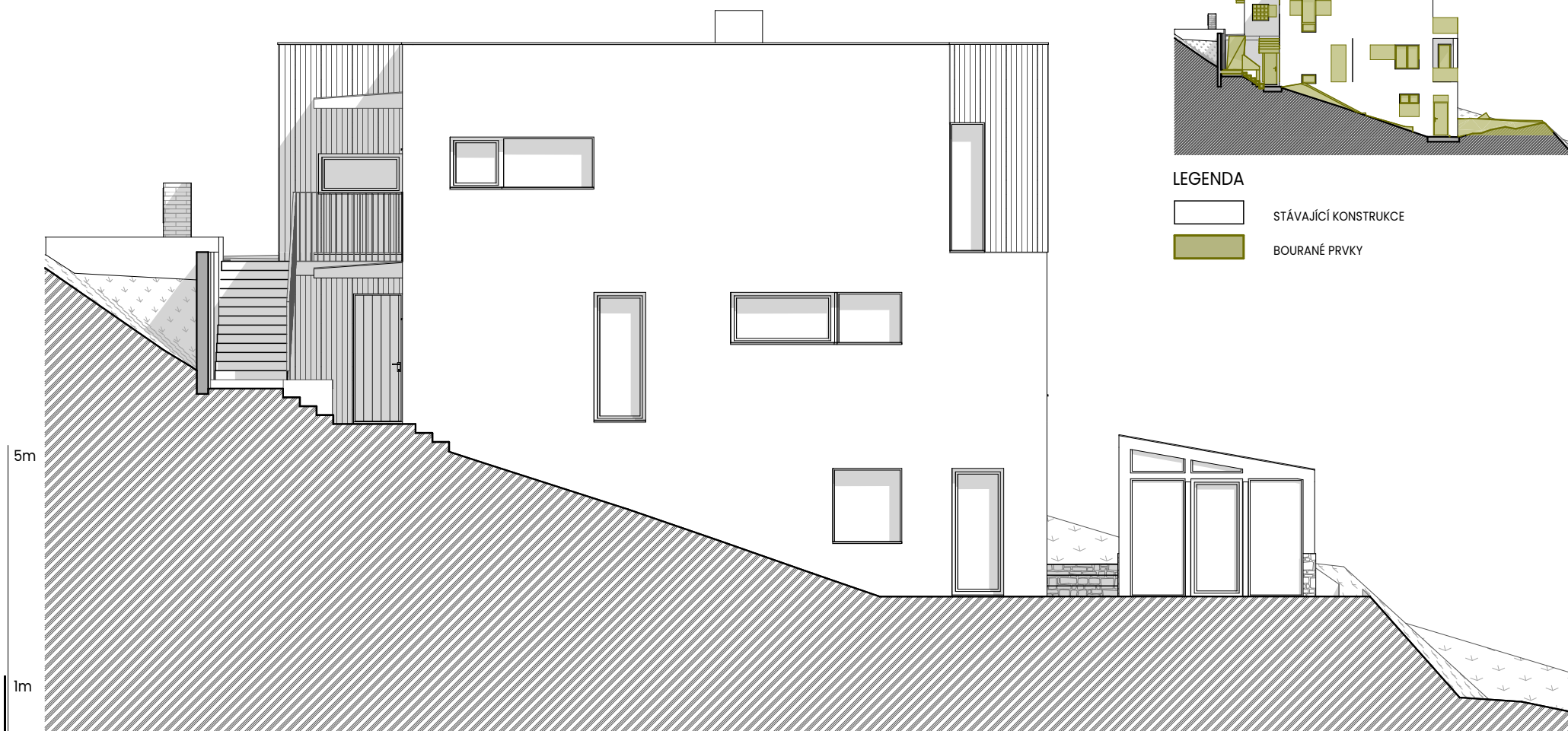
POHLED JIHOZÁPADNÍ

stávající stav



LEGENDA

- STÁVAJÍCÍ KONSTRUKCE
- BOURANÉ PRVKY



POHLED JIHOVÝCHODNÍ

II MAD



POHLED SEVEROVÝCHODNÍ

stávající stav



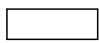

LEGENDA

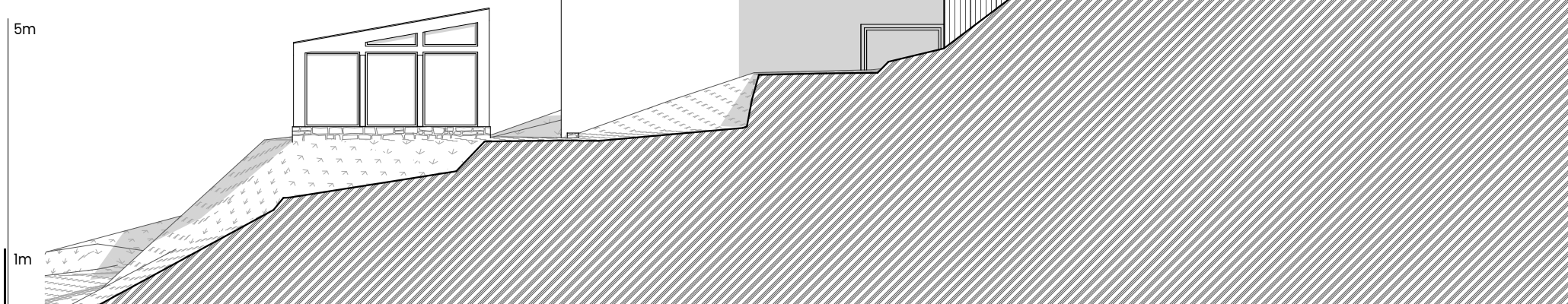
- STÁVAJÍCÍ KONSTRUKCE
- BOURANÉ PRVKY

stávající stav



LEGENDA

-  STÁVAJÍCÍ KONSTRUKCE
-  BOURANÉ PRVKY



POHLED SEVEROZÁPADNÍ

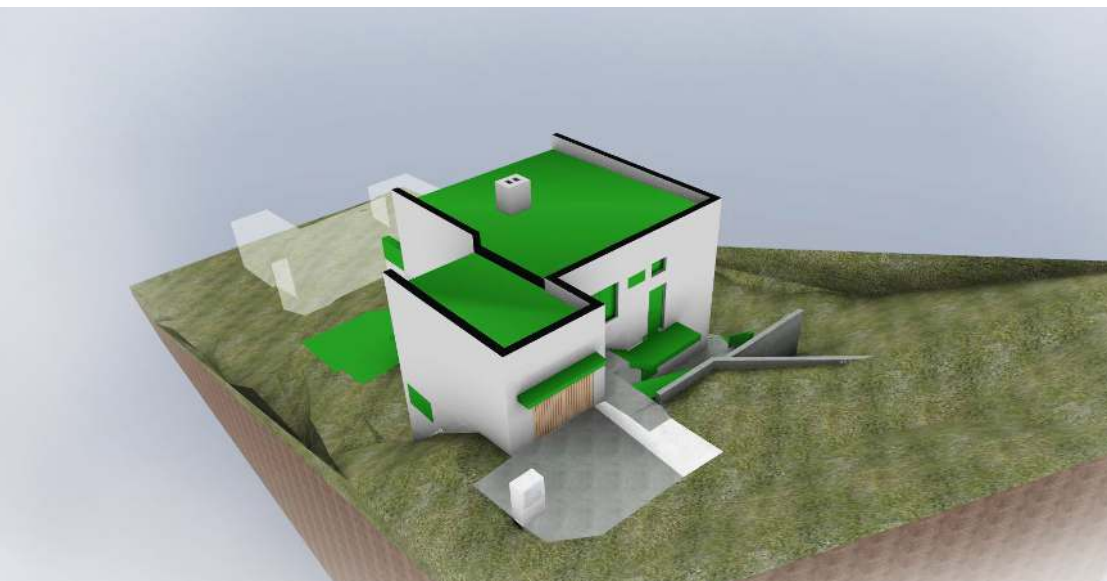
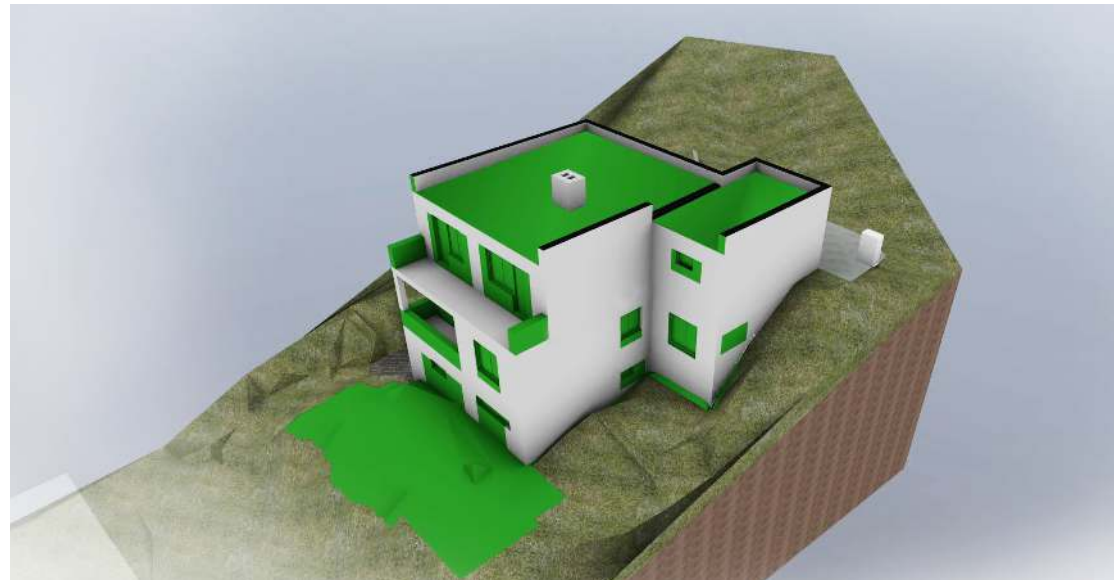
II MAD







stávající stav - bourané konstrukce





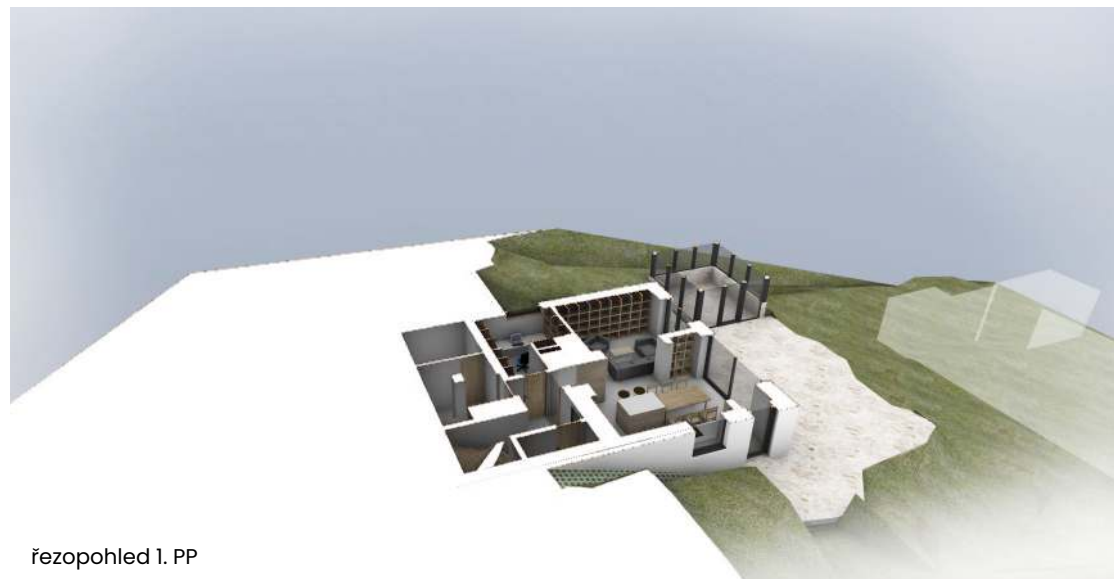
náhled celkový



řezopohled 2. NP



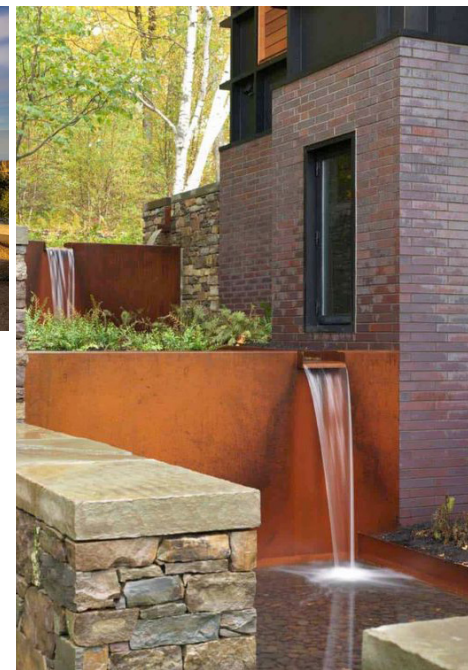
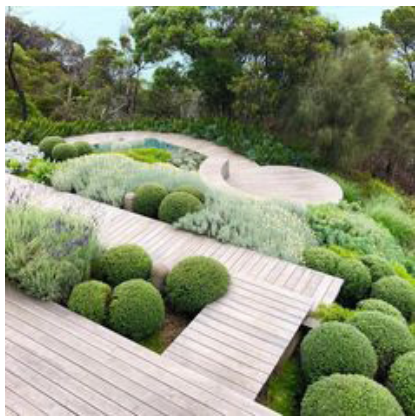
řezopohled 1. NP



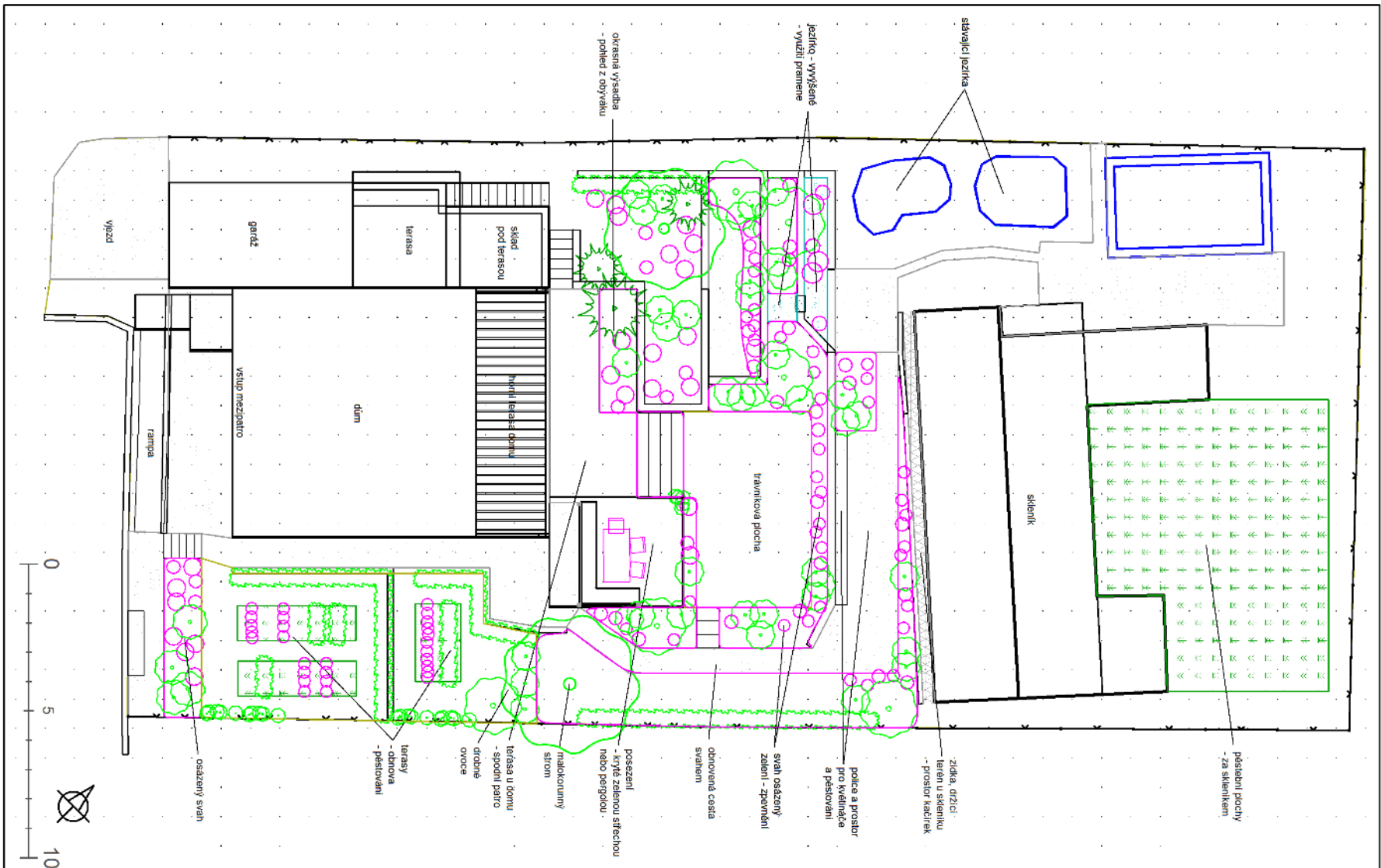
řezopohled 1. PP




NÁVRH ZAHRADNÍCH ÚPRAV – Ing. Štěpán Slíva



referenční fotografie



 G-atelier	Projekt	Sadové úpravy zahrady RD
	Obsah	Prostorová studie II
	Adresa objektu	Měchenice
	Investor	
	Architekt	Ing. Štěpán Sliva
Datum, č. plánu	9.9.2021, 02	Měřítko, formát 1:120, A3



pohled čelní



boční svahy



horní roh



pohled boční



horní zahrada



spodní část pěstování



svah podél domu



svahy celek

2MAD

Určitě znáte ten pocit, když Vám někdo argumentuje, že daná situace nejde vyřešit jinak, protože se to tak běžně dělá, protože je dotyčný zvyklý takhle pracovat nebo protože je to prostě normální. Každý z nás zažíval ve své praxi podobné situace velmi často, proto jsme se rozhodli spojit síly a ukázat, že to jde lépe.

2MAD jsme založili ve dvou – architekt a statik s cílem nabídnout klientům komplexní službu, která bude využívat potenciál propojení našich profesí od začátku každého projektu. Jádrem týmu tvoří architekti a stavební inženýři, kteří úzce spolupracují s dalšími odborníky z různých oblastí, abychom klientům zaručili kvalitu výsledku a maximálně jim ulehčili celý proces od první myšlenky až po realizaci včetně dalších úprav v budoucnu.

Nejdřív se hodně ptáme, abychom pak mohli navrhovat na míru skutečným potřebám – protože jedině tak může být výsledek splněným snem klienta. Pomáháme se všemi etapami projektu včetně výběru místa/pozemku i sestavení zadání, všechny starosti a vyřizování spojené s navrhováním i stavbou kompletně bereme na sebe.

hodnota projektu
architektonická + technická

2 men and dreams



Ing. arch. Jiří Müller
hlavní architekt
ČKA 05136



Ing. Pavel Nechanický
hlavní projektant
ČKAIT 0501319



Ing. arch.
Veronika Adámková
architektka



Ing. arch.
Hana Novotná
architektka



Ing.
Jiří Fáber
projektant



Ing. arch.
Jan Müller
architekt



Ing. arch.
Tereza Pecárová
architektka



Klára Španielová
inženýring



Bc. Dis.
Kateřina Kořánková
projektantka



Mgr.
Petra Nechanická
administrativní podpora



Ing. arch.
Eva Kubjátová
komunikace



Mr. T
výstupní
kontrola

náš přístup

Úspěch neměříme velikostí projektu. Ať už jde o interiér, rodinný dům nebo komerční stavbu, máme radost z každého dobrého projektu a spokojeného klienta. Těší nás, když v průběhu procesu vzniknou nové vazby, zajímavá propojení a mezioborová spolu- práce, což vždy posune projekt i samotného klienta mnohem dál, než bylo v původním zadání.

1 - navrhujeme na míru Vaším skutečným potřebám a snům |

Hledáme víc než jen obecné zadání a snadno zjistíme, jestli to, o čem mluvíte, je opravdu to, co chcete.

2 - projekt je dlouhodobý proces společné tvorby založené na otevřené diskusi, důvěře a sdílení |

Vážíme si Vašeho času, proto rádi jednáme přímo a na rovinu.

3 - každá strana je přínosem a obohacením, pomáháme propojovat různé obory a znalosti z nich |

Respektujeme role všech zúčastněných a vítáme pohledy z různých stran, protože každý rozumí nejlépe svému oboru.

4 - hledáme nová řešení při tvorbě detailů a kombinaci materiálů |

Každý klient je originál, proto je i každá realizace unikátní svou podobou i provedením.

5 - nabízíme komplexní řešení projektů a provázení procesem od první myšlenky po realizaci |

V projektech dáváme důraz na jejich užitnou hodnotu, jednoduchost a udržitelnost.

6 - spolupráce s námi začíná sny a končí přátelstvím |

Naší prioritou není pouze kvalitní výsledek, ale i skvělá spolupráce, jejímž výsledkem je vztah trvající i po realizaci.



s námi od začátku do konce

Touto brožurou Vám chceme představit, co všechno může naše spolupráce zahrnovat. Proces projektu pro nás začíná ještě před samotným návrhem. Nejdříve Vám pomůžeme najít skutečnou podstatu Vašich potřeb a zformulovat jasné zadání. Obrátit se na nás můžete i v případě výběru nemovitosti nebo pozemku, kdy dokážeme odhalit jejich slabá a silná místa. Na základě společné diskuse vytvoříme studii, podle které spolu s dalšími odborníky zpracujeme projektovou dokumentaci a projednáme vše potřebné s úřadem i zúčastněnými stranami. Během procesu stavby včetně kolaudace za Vás dohlédneme na to, aby bylo vše provedeno v souladu s návrhem. Pokud během let používání objektu vyvstanou nové potřeby anebo k nájmu je provoz, díky předchozí spolupráci Vám snadno pomůžeme vytvořit nejvhodnější řešení pro její úpravu.

Naše i Vaše role se v každé fázi liší. Preferujeme spolupráci během celého procesu, ale můžeme se podílet jen na jeho částech, pokud jsou samostatnými celky. Vše záleží na individuální domluvě a Vaší představě.

Co nabízíme:

pomáháme formulovat myšlenky – fáze snů a cílů, zadání

navrhujeme – fáze studie

projektujeme – fáze zpracování dokumentace

projednáváme s úřady – fáze studie, dokumentace a realizace (včetně kolaudace)

dozorujeme stavbu – fáze realizace (jako autorský dozor)

provádíme procesem – skrze všechny fáze

konzultujeme a optimalizujeme projekty – jednotlivé fáze včetně záměru

zprostředkujeme další služby (právníci, finanční poradci, realitní kanceláře, odborné posudky)



● sny a cíle



● výběr pozemku / nemovitosti

... Dávka jsem vstávil a ponory, všechny
... obléhala jsem si kámoze a zachráněna bítka?
... měly
... mezi přístři
... objevil celý svět. I

... Dávka jsem vstávil a ponory, všechny
... obléhala jsem si kámoze a zachráněna bítka?
... měly
... mezi přístři
... objevil celý svět. I

● zadání



● studie



● projektová dokumentace



● povolení stavby



● realizace



● bydlení

II MAD



info@2mad.cz

+420 739 671 802

www.2mad.cz