

Interiér bytu

architektonická studie
Praha 2 - Vinohrady

II MAD



DREAM BUILD LIVE |

Architektonická studie interiéru bytu Praha 2 – Vinohrady

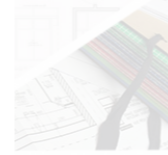
Klienti žijí v bytě 2+1 v bytovém domě v Praze na Vinohradech. Byt v minulosti vznikl spojením dvou samostatných garsonek. Pro mladou rozrůstající se rodinu je stávající dispoziční řešení bytu nevyhovující. Rádi by v rámci celkové rekonstrukce byt upravili tak, aby měli alespoň 3 + kk nebo 4 + kk. Součástí bytu by měl být minimálně jeden samostatný dětský pokoj.

Všechny pokoje v bytě by měly být ideálně neprůchozí. Kuchyň a obývací pokoj by měly být propojené do jednoho prostoru. V bytě by měla být dvě pracovní místa, neměla by být v ložnici. Dále si klienti přáli mít oddělené WC, ideálně v návaznosti na vstupní část bytu, a samostatnou koupelnu s vanou. V bytě by měl být dostatek úložných prostor, např. ve formě vestavěných skříní od podlahy ke stropu.

Stěžejním tématem bylo také zlepšení kvality vnitřního prostředí bytu spočívající v zamezení tvorby plísní na vnitřním povrchu obvodových stěn a zajištění dostatečného větrání a chlazení.

_____	investor:	soukromé osoby
_____	místo stavby:	Praha 2 – Vinohrady
_____	podlahová plocha:	cca 82,5 m ²
_____	dispozice:	byt 4 + kk
_____	studie:	08/2021 – 02/2022
_____	realizace:	-





sny a cíle

Klientem je tříčlenná rodina s malým dítětem. Rodina žije v bytě v 7. patře bytového domu v Praze na Vinohradech, který se stavěl cca před 40-ti lety. Od té doby se do bytu neinvestovalo, jen se měnila okna. Byt má svá nejlepší léta už za sebou. Stávající dispozice bytu je atypická, byt vznikl sloučením dvou garsonek.

Cílem studie je navrhnout celkovou rekonstrukci bytu tak, aby bylo účelně využito každé místo a pohodlně se do něj vešla celá rodina. Klienti by rádi měli děti dvě, nová dispozice bytu by tedy měla umožnit do budoucna vytvoření dvou samostatných dětských pokojů.

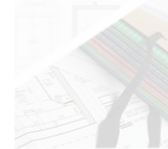


výběr pozemku / nemovitosti

Klienti žijí ve stávajícím bytě 2+1 v bytovém domě v Praze na Vinohradech. Byt vznikl spojením dvou garsonek, má tedy dvě chodby a dvoje stoupačky. Pro mladou rozrůstající se rodinu je stávající řešení bytu nevyhovující. Rádi by dispozici bytu upravili tak, aby měli alespoň 3 + kk nebo 4 + kk. Součástí bytu by měl být minimálně jeden samostatný dětský pokoj.



„Dětská jízda vzhůru a poněkud...
...neříká...
...objekt celý měš. C
...Dětská jízda vzhůru a poněkud...
...neříká...
...objekt celý měš. C
...Dětská jízda vzhůru a poněkud...
...neříká...
...objekt celý měš. C



zadání

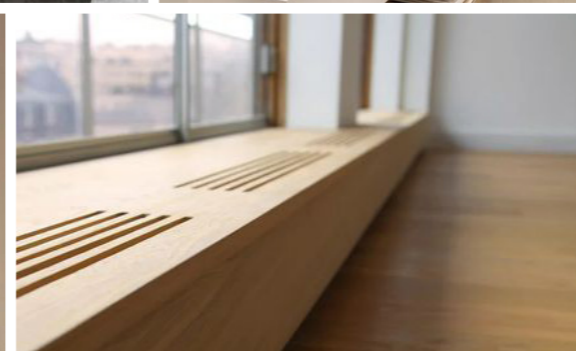
Přáním klientů bylo nejen dispozičně přešít stávající nevyhovující byt 2+1 tak, aby se do něj pohodlně vešla rodina s malým dítětem, ale vyřešit i problémy s kvalitou vnitřního prostředí v bytě.

Konkrétním požadavkem klientů bylo stávající dispozici zvětšit z 2+1 na minimálně 3+kk, lépe 4+kk. Cílem bylo vytvoření jednoho většího samostatného dětského pokoje s možností jeho rozdělení na dva menší plnohodnotné pokoje v budoucnu. Všechny pokoje v bytě by měly být ideálně neprůchozí. Kuchyň a obývací pokoj by měly být propojené do jednoho prostoru. Kuchyň by měla být bezpečná pro dítě.

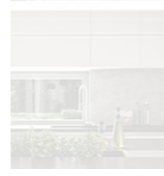
V bytě by měla být dvě pracovní místa, neměla by být v ložnici. Dále si klienti přáli mít oddělené WC, ideálně v návaznosti na vstupní část bytu, a samostatnou koupelnu s vanou. V bytě by měl být dostatek úložných prostor, např. ve formě vestavěných skříní od podlahy ke stropu.

Vnitřní prostředí bytu není v současné době ideální. Na několika místech na obvodových stěnách se objevují plísně a jelikož je byt v nejvyšším podlaží pod střechou, v létě se přehřívá. V rámci návrhu by měly být řešeny problémy s vlhkostí a výskytem plísní v bytě a přehřívání v teplých měsících.

Co se materiálového provedení týká, klienti preferují střídmost, přírodní barvy, bílou v kombinaci se světlým dřevem.



... Dávka jsem vstala a pomyslel jsem si, že bych potřeboval zachránit „Kate“ a zabalit se s ním do deky v dětském pokojíku. Je to ale nepravděpodobné a já jsem si, aby se jí podařilo, aby mi tu historiku připomněla.



studie

V rámci studie stavebních úprav stávajícího bytu jsme se snažili splnit všechna přání a požadavky klientů. S externími odborníky jsme navíc řešili nevyhovující vnitřní klima bytu, které se projevovalo kondenzací vlhkosti na povrchu obvodových stěn a následně tvorbou plísní.

Přáním klientů bylo v rámci kompletní rekonstrukce stávajícího bytu vytvořit moderní prostor pro bydlení tří až čtyřčlenné rodiny a zároveň vyřešit problém s tvorbou plísní na vnitřním povrchu obvodových stěn bytu. Návrh počítá s propojením obývacího pokoje a kuchyně do jednoho centrálního obytného prostoru. Přemístěním stávající kuchyně vznikl dostatek prostoru pro dva dětské pokoje. Z počátku budou oba pokoje propojené v jeden velký, v budoucnu, až bude rodina čtyřčlenná, se oddělí příčkou.

Ve stávající dispozici bylo WC umístěno sice samostatně, ale až v nejzašší části bytu. Nově bude WC přemístěno blíže k centrální části bytu, bude přístupné ze vstupní chodby.

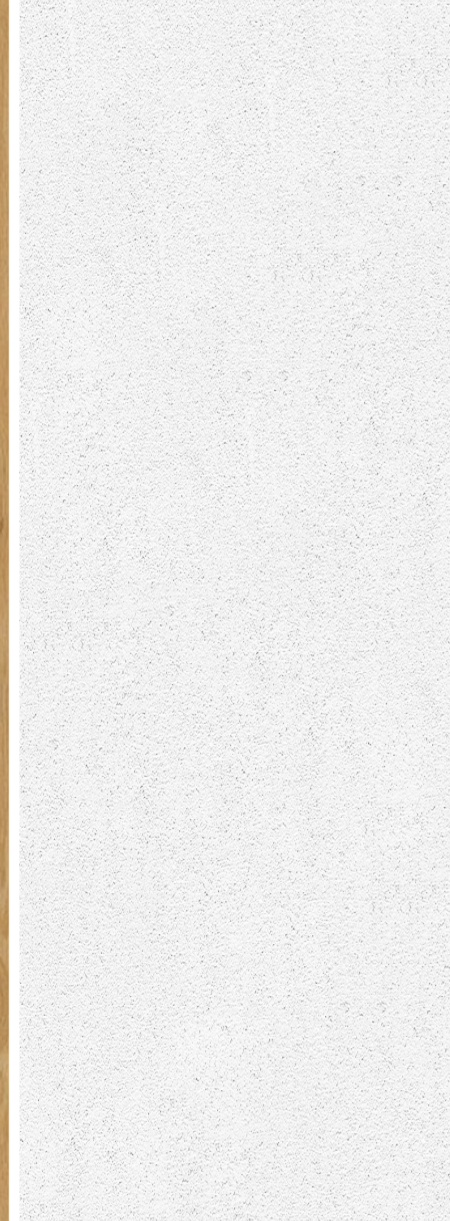
Koupelna a ložnice zůstanou na stávajících místech, bude pouze optimalizována jejich velikost.

Během realizace stavebních úprav budou odstraněny veškeré stávající povrchové úpravy stěn, budou nanášeny nové difúzně otevřené omítky a stěrky s vlastnostmi podporujícími udržení zdravého vnitřního klima bytu. Problém se zvýšenou vlhkostí je řešen komplexním návrhem řízeného odvětrání vnitřních prostor bytu.

DŘEVĚNÁ PODLAHA
světlý odstín, buk



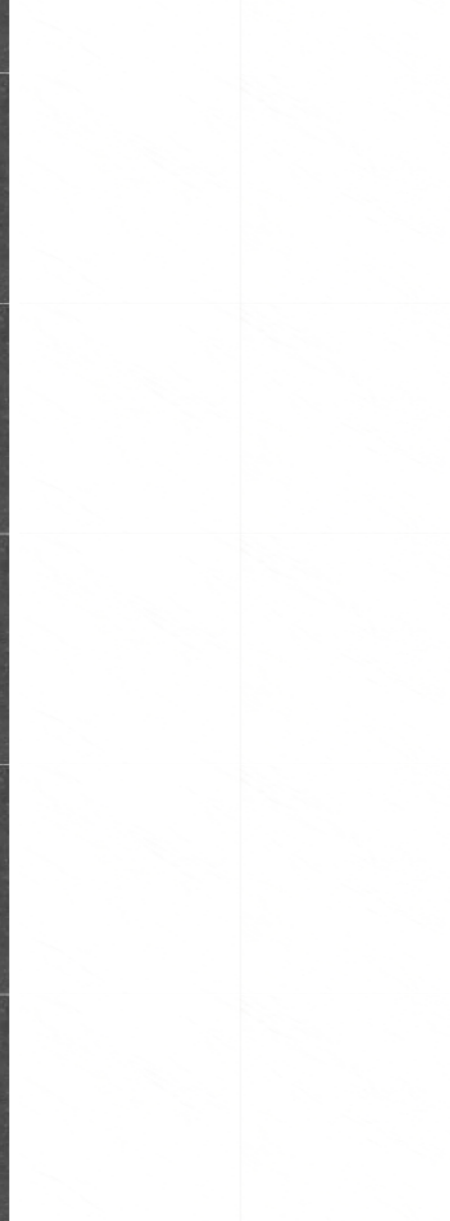
BÍLÁ OMÍTKA
stěny



DLAŽBA ANTRACIT
podlaha koupelna, WC



BÍLÝ OBKLAD
stěny koupelna, WC



KOV TMAVĚ ŠEDÁ
doplňky, armatury



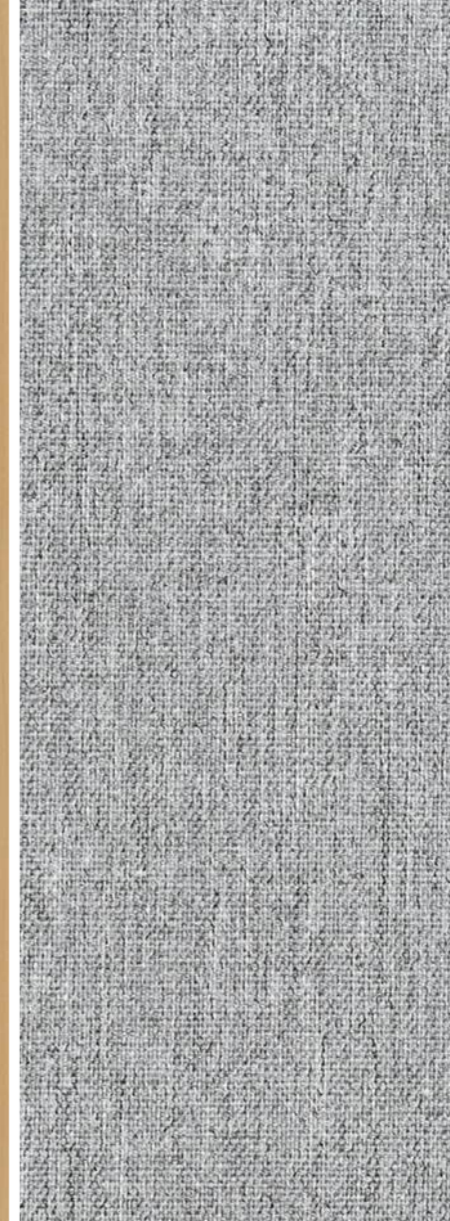
BÍLÉ LAMINO
nábytek



DŘEVO, DŘEVĚNÝ DEKOR
buk, dýhy/lamino,
nábytek



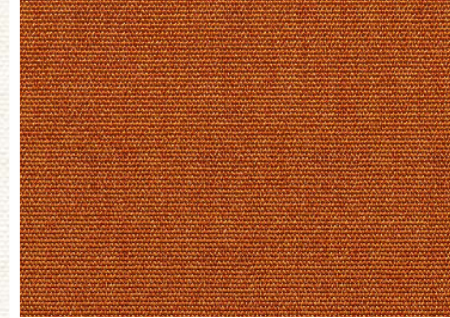
ŠEDÁ LÁTKA
potahy nábytek



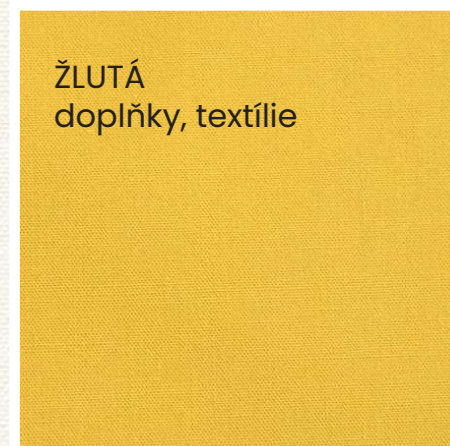
BÍLÁ LÁTKA
textílie



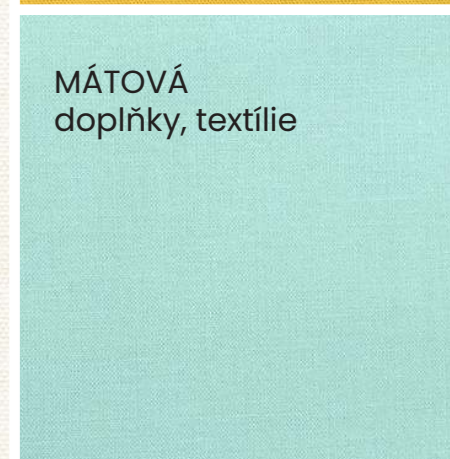
CIHLOVÁ
doplňky, textílie

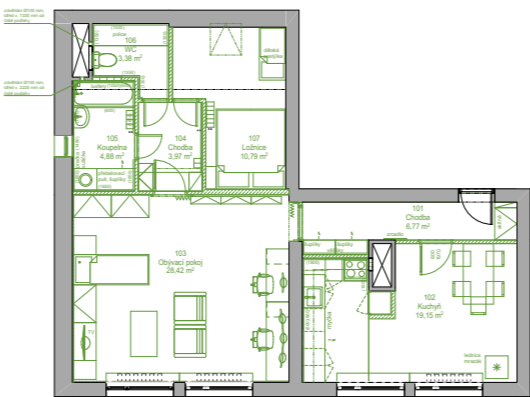
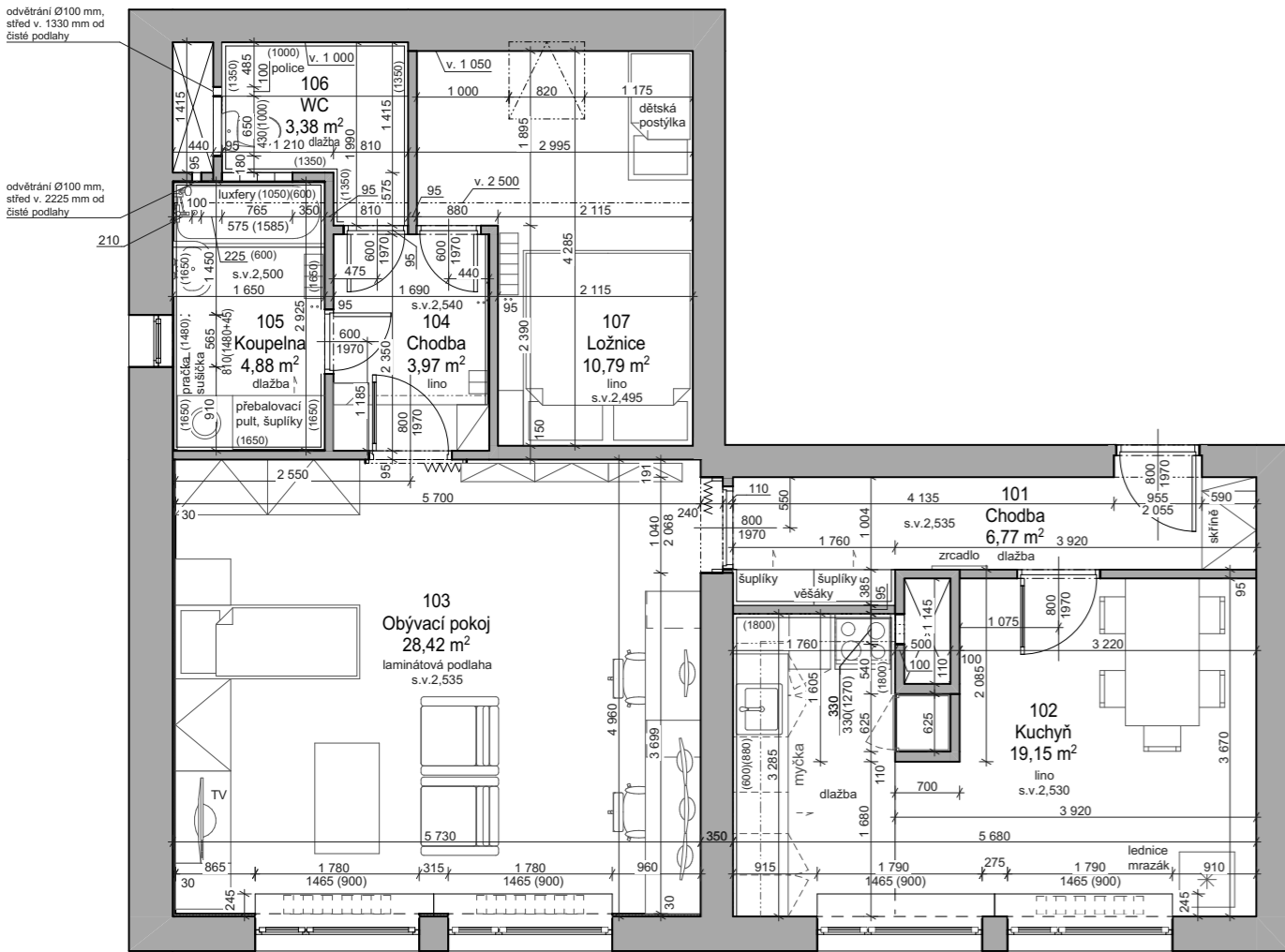


ŽLUTÁ
doplňky, textílie



MÁTOVÁ
doplňky, textílie





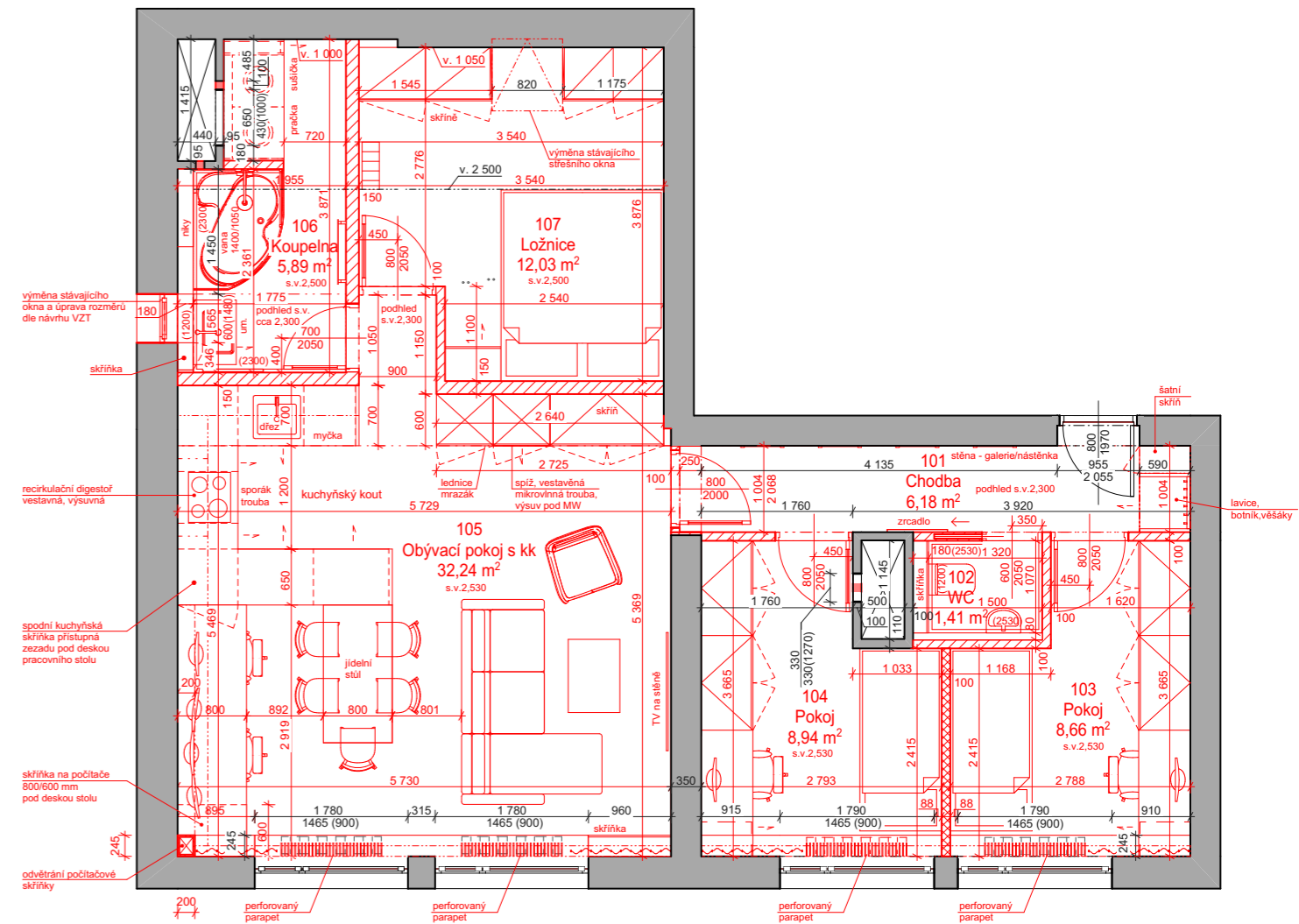
bourané konstrukce

- LEGENDA:
- STÁVAJÍCÍ KONSTRUKCE
 - BOURANÉ KONSTRUKCE

návrh

- LEGENDA:
- STÁVAJÍCÍ KONSTRUKCE
 - NOVÉ KONSTRUKCE
 - NOVÉ KONSTRUKCE - možnost přidání příčky v budoucnu

stávající stav



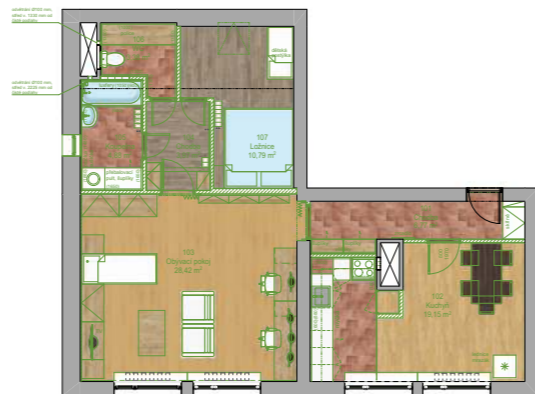
PŮDORYS 1m 5m

PŮDORYS 1m 5m

5m



PŮDORYS 1m 5m



bourané konstrukce

- LEGENDA:
- STÁVAJÍCÍ KONSTRUKCE
 - BOURANÉ KONSTRUKCE

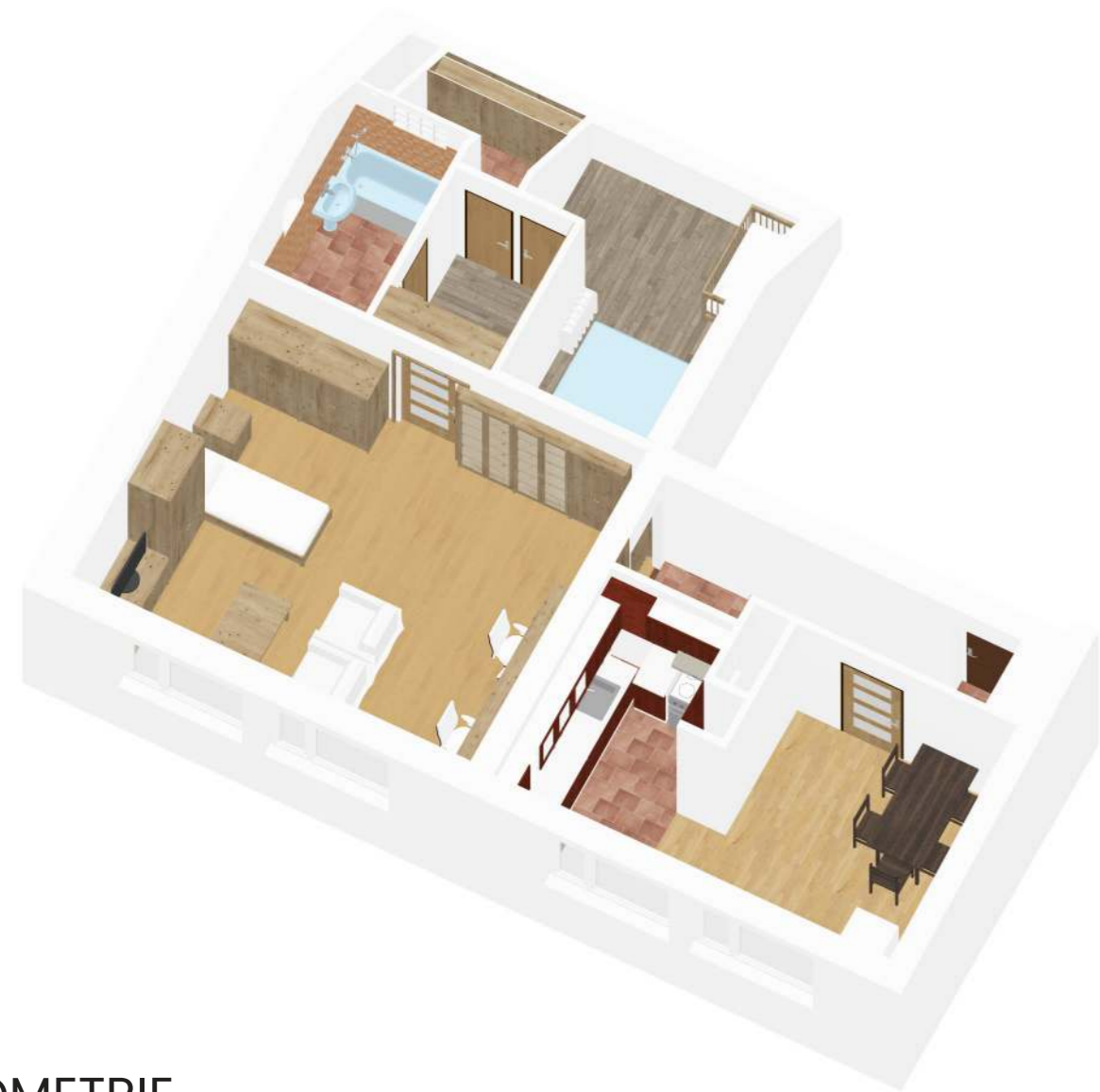
stávající stav

návrh



PŮDORYS 1m 5m

AXONOMETRIE



stávající stav

LEGENDA:
□ STÁVAJÍCÍ
KONSTRUKCE
■ BOURANÉ
KONSTRUKCE

bourané konstrukce



návrh



AXONOMETRIE





2MAD

Určitě znáte ten pocit, když Vám někdo argumentuje, že daná situace nejde vyřešit jinak, protože se to tak běžně dělá, protože je dotyčný zvyklý takhle pracovat nebo protože je to prostě normální. Každý z nás zažíval ve své praxi podobné situace velmi často, proto jsme se rozhodli spojit síly a ukázat, že to jde lépe.

2MAD jsme založili ve dvou – architekt a statik s cílem nabídnout klientům komplexní službu, která bude využívat potenciál propojení našich profesí od začátku každého projektu. Jádrem týmu tvoří architekti a stavební inženýři, kteří úzce spolupracují s dalšími odborníky z různých oblastí, abychom klientům zaručili kvalitu výsledku a maximálně jim ulehčili celý proces od první myšlenky až po realizaci včetně dalších úprav v budoucnu.

Nejdřív se hodně ptáme, abychom pak mohli navrhovat na míru skutečným potřebám – protože jediné tak může být výsledek splněným snem klienta. Pomáháme se všemi etapami projektu včetně výběru místa/pozemku i sestavení zadání, všechny starosti a vyřizování spojené s navrhováním i stavbou kompletně bereme na sebe.

hodnota projektu architektonická + technická



Ing. arch.
Veronika Adámková
architektka



Ing. arch.
Hana Novotná
architektka



Ing.
Jiří Fáber
projektant



Ing. arch.
Jan Müller
architekt



Ing. arch.
Tereza Pecárová
architektka



Klára Španielová
inženýring



Bc. Dis.
Kateřina Kořánková
projektantka



Mgr.
Petra Nechanická
administrativní podpora



Ing. arch.
Eva Kubjátová
komunikace



Mr. T
výstupní kontrola

2 men and dreams



Ing. arch. **Jiří Müller**
hlavní architekt
ČKA 05136



Ing. **Pavel Nechanický**
hlavní projektant
ČKAIT 0501319

náš přístup

Úspěch neměříme velikostí projektu. Ať už jde o interiér, rodinný dům nebo komerční stavbu, máme radost z každého dobrého projektu a spokojeného klienta. Těší nás, když v průběhu procesu vzniknou nové vazby, zajímavá propojení a mezioborová spolu- práce, což vždy posune projekt i samotného klienta mnohem dál, než bylo v původním zadání.

1 - navrhujeme na míru Vaším skutečným potřebám a snům |

Hledáme víc než jen obecné zadání a snadno zjistíme, jestli to, o čem mluvíte, je opravdu to, co chcete.

2 - projekt je dlouhodobý proces společné tvorby založené na otevřené diskusi, důvěře a sdílení |

Vážíme si Vašeho času, proto rádi jednáme přímo a na rovinu.

3 - každá strana je přínosem a obohacením, pomáháme propojovat různé obory a znalosti z nich |

Respektujeme role všech zúčastněných a vítáme pohledy z různých stran, protože každý rozumí nejlépe svému oboru.

4 - hledáme nová řešení při tvorbě detailů a kombinaci materiálů |

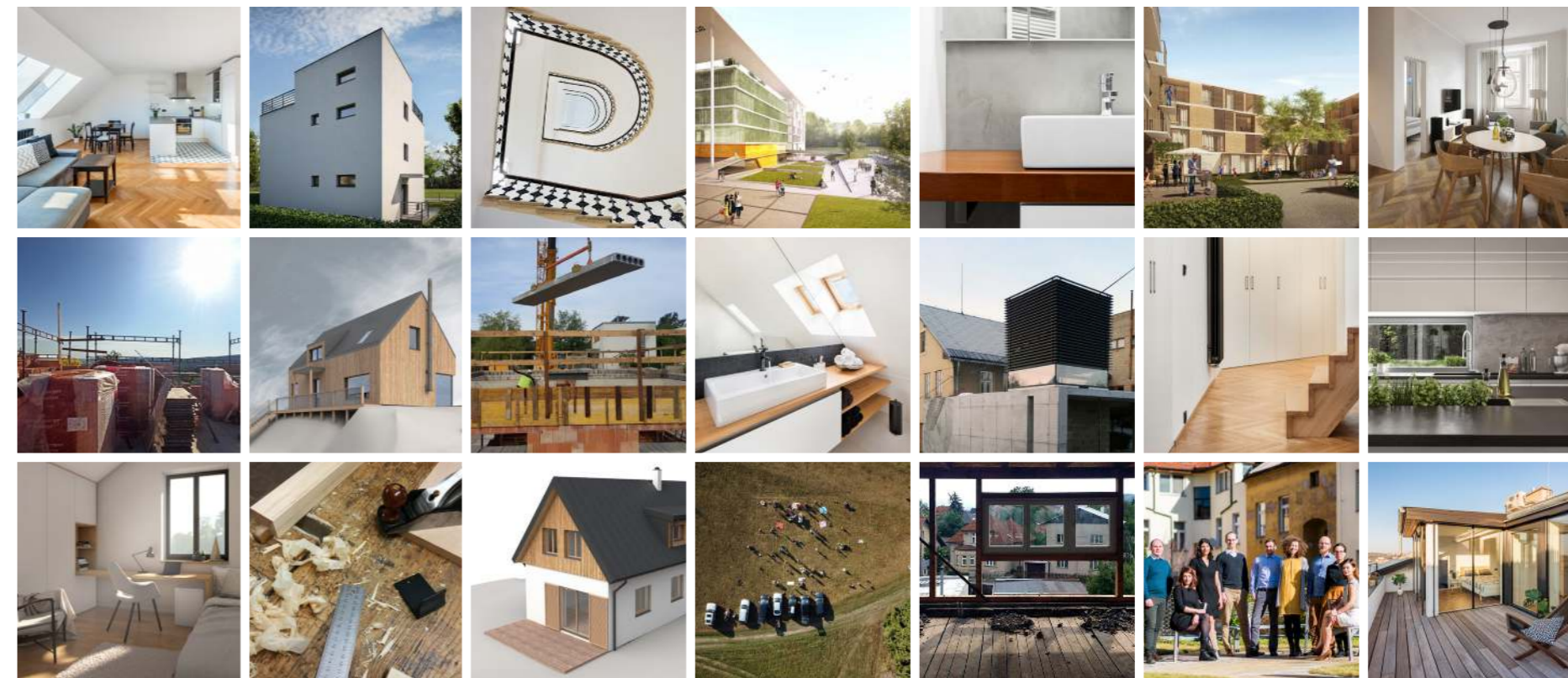
Každý klient je originál, proto je i každá realizace unikátní svou podobou i provedením.

5 - nabízíme komplexní řešení projektů a provázení procesem od první myšlenky po realizaci |

V projektech dáváme důraz na jejich užitnou hodnotu, jednoduchost a udržitelnost.

6 - spolupráce s námi začíná sny a končí přátelstvím |

Naší prioritou není pouze kvalitní výsledek, ale i skvělá spolupráce, jejímž výsledkem je vztah trvající i po realizaci.



s námi od začátku do konce

Touto brožurou Vám chceme představit, co všechno může naše spolupráce zahrnovat. Proces projektu pro nás začíná ještě před samotným návrhem. Nejdříve Vám pomůžeme najít skutečnou podstatu Vašich potřeb a zformulovat jasné zadání. Obrátit se na nás můžete i v případě výběru nemovitosti nebo pozemku, kdy dokážeme odhalit jejich slabá a silná místa. Na základě společné diskuse vytvoříme studii, podle které spolu s dalšími odborníky zpracujeme projektovou dokumentaci a projednáme vše potřebné s úřadem i zúčastněnými stranami. Během procesu stavby včetně kolaudace za Vás dohlédneme na to, aby bylo vše provedeno v souladu s návrhem. Pokud během let používání objektu vyvstanou nové potřeby anebo najejí provoz, díky předchozí spolupráci Vám snadno pomůžeme vytvořit nejvhodnější řešení pro její úpravu.

Naše i Vaše role se v každé fázi liší. Preferujeme spolupráci během celého procesu, ale můžeme se podílet jen na jeho částech, pokud jsou samostatnými celky. Vše záleží na individuální domluvě a Vaší představě.

Co nabízíme:

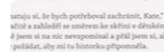
pomáháme formulovat myšlenky – fáze snů a cílů, zadání
navrhujeme – fáze studie
projektujeme – fáze zpracování dokumentace
projednáváme s úřady – fáze studie, dokumentace a realizace (včetně kolaudace)
dozorujeme stavbu – fáze realizace (jako autorský dozor)
provádíme procesem – skrze všechny fáze
konzultujeme a optimalizujeme projekty – jednotlivé fáze včetně záměru
zprostředkujeme další služby (právníci, finanční poradci, realitní kanceláře, odborné posudky)



sny a cíle



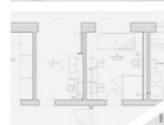
výběr pozemku / nemovitosti



zadání



studie



projektová dokumentace



povolení stavby



realizace



bydlení

II MAD



info@2mad.cz

+420 737 977 566

www.2mad.cz