

# Nástavba a přístavba chaty

architektonická studie  
Jizerské hory

**II MAD**



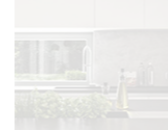
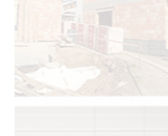
## Architektonická studie nástavby a přístavby stávající chaty v Jizerských horách

Klienti koupili pozemek o výměře 784 m<sup>2</sup> se stávající stavbou zahradní chaty o rozměrech cca 5m x 9m. Pozemek se nachází v Jizerských horách. Stávající chata má dvě nadzemní podlaží zastřešená pultovou střechou. Přáním klientů bylo pomocí nástavby a přístavby upravit stávající chatu pro možnost celoroční rekreace a nově navrhnout vnitřní prostory chaty tak, aby byly navzdory omezeným rozměrům co nejvíce vzdušné a působily prostorně.

V návrhu bylo nutné respektovat omezení a limity dané lokalitou, ve které se pozemek nachází. I přesto se podařilo vnést do studie všechny zásadní prvky, které si klienti přáli. Na základech stávající chaty vznikla nová přístavba a nástavba, která umožňuje celoroční rekreaci dvou až čtyřčlenné rodiny. Navrhli jsme prodloužení objemu stávajícího objektu až na hranu původního venkovního schodiště a vytvoření nové nástavby na kamenné podezdívce. Nástavba je řešena jako dřevostavba se sedlovou střechou.

_____	<b>investor:</b>	soukromé osoby
_____	<b>místo stavby:</b>	Jizerské hory
_____	<b>zastavěná plocha:</b>	cca 58,51 m <sup>2</sup> (chata)+ cca 8,1 m <sup>2</sup> (sauna)
_____	<b>dispozice:</b>	1 + kk
_____	<b>studie:</b>	08/2021 - 02/2022
_____	<b>realizace:</b>	-





## sny a cíle

Klientem je čtyřčlenná rodina s odrostými dětmi. Rádi by nemovitost využívali jako rekreační chatu celoročně. Přáním klientů bylo navrhout vnitřní prostory chaty tak, aby byly navzdory omezeným rozměrům co nejvíce vzdušné a působily prostorně.

Klienty vizuálně oslovila historická průmyslová podoba oken regionálních staveb skláren a mačkární a rádi by tento prvek zapracovali do návrhu.



interiér



...  
...  
...



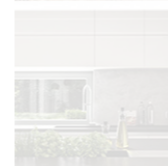
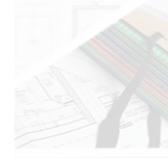
## výběr pozemku / nemovitosti

Klínti koupili pozemek o výměře 784 m<sup>2</sup> se stávající stavbou zahradní chaty o rozměrech cca 5m x 9m. Pozemek se nachází v Jizerských horách. Řešené území náleží do IV. zóny odstupňované ochrany přírody CHKO Jizerské hory. Pozemek se směrem na východ výrazně svažuje.

Chata má dvě nadzemní podlaží zastřešená pultovou střechou. 1.NP stávající chaty je z kamenného zdiva a slouží jako garáž a skladovací prostory. 2.NP má jednoduchou dřevěnou konstrukci bez zateplení a je rozděleno na dvě místnosti. Do stávajícího objektu je zavedena el. přípojka, voda je přivedena samospádem ze stávající kované studny. Vodovodní přípojka není. Veřejný vodovod je pod hlavní komunikací vedle budovy. Není vybudován septik ani jímka.



... Dřevka jsem volala a pomyš, vzhledem  
... objektivně  
... objektivně  
... objektivně

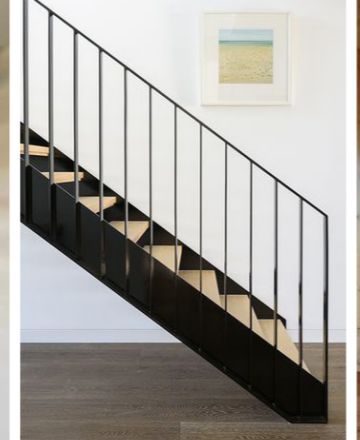


## zadání

Klienti za námi přišli se záměrem přebudovat stávající jednoduše řešenou zahradní chatu na objekt vhodný k celoroční rodinné rekreaci. Pozemek s chatou se nachází ve IV. zóně CHKO Jizerské hory a platí pro něj závazné podmínky prostorového uspořádání. Změna dokončené stavby by měla respektovat stávající umístění objektu na pozemku.

Konkrétní požadavky klientů:

- umístit do hlavního obytného prostoru litinová kamna, ideálně se zaskleným ohništěm
- navrhnout vnitřní prostory tak, aby byly co nejvíce vzdušné a působily prostorně
- malá terasa/arkýř na střeše nad přesahem garáže
- průmyslové členění oken okenními příčkami
- dostatek úložných prostor v interiéru
- vyřešit umístění sauny na zahradě, nebo v objektu, případně v jeho těsné blízkosti
- na zahradu umístit jezírko, ohniště, venkovní kuchyň, ev. připravit místo pro maringotku v nejvyšší části zahrady – s tím souvisí případné přivedení elektřiny do vyšších poloh zahrady, nebo alespoň příprava v rozvaděči
- dořešit otázku přívodu pitné vody do objektu – z veřejného řádu nebo studna



... Dřevka jsou vřelá a poměry, kterých  
... oběti celý svět. C  
... Dřevka jsou vřelá a poměry, kterých  
... oběti celý svět. C



## studie

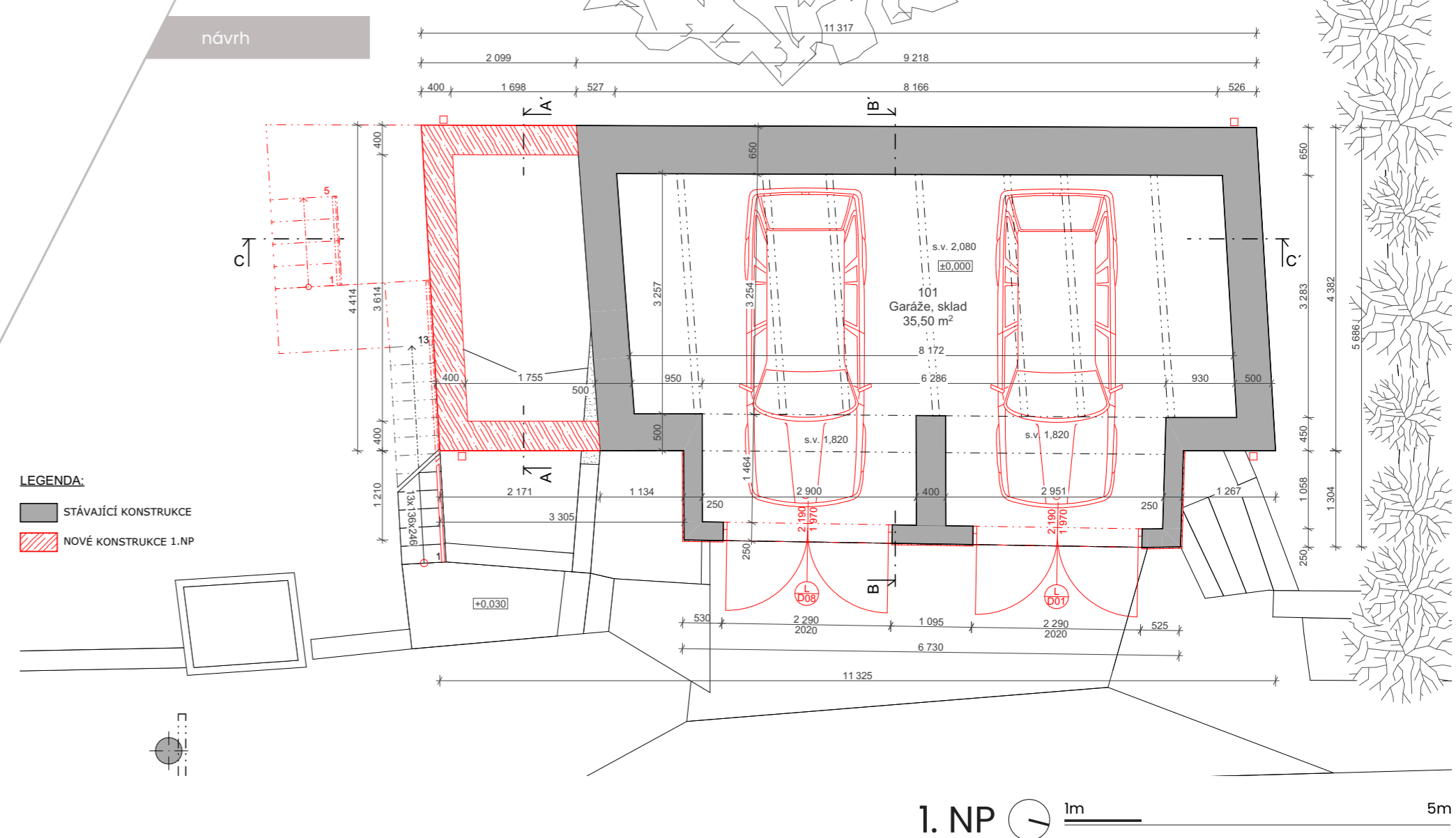
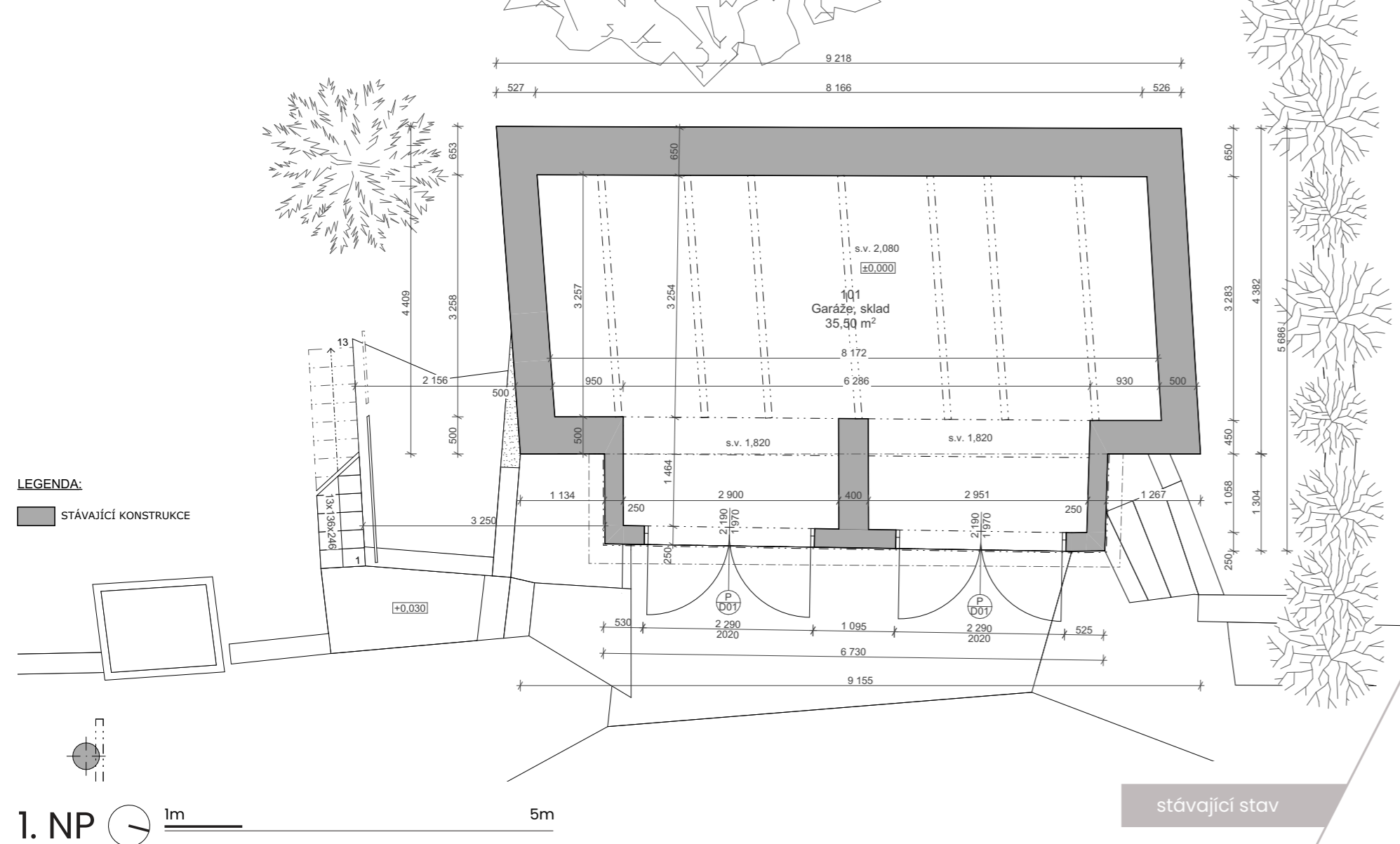
V návrhu bylo nutné respektovat omezení a limity dané lokalitou, ve které se pozemek nachází. I přesto se podařilo vnést do studie všechny zásadní prvky, které si klienti přáli. Na půdorysu stávající chaty vznikla nová nástavba a přístavba, která umožňuje celoroční rekreaci dvou až čtyřčlenné rodiny.

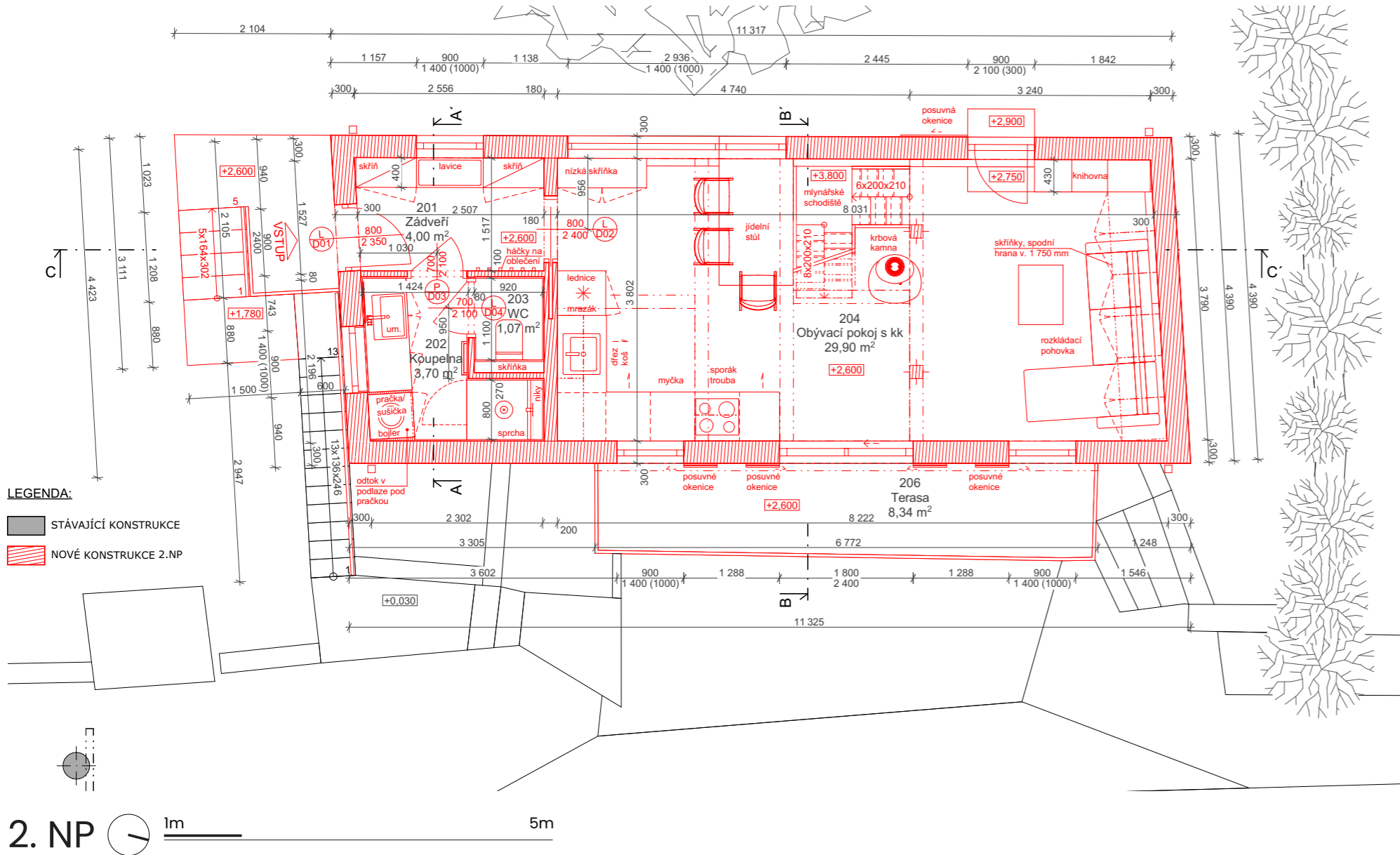
Stávající 1.NP jsme se rozhodli ponechat beze změny. Bude sloužit jako garáž a sklad. Dřevěná obytná část stávající chaty bude odstraněna a na jejím místě vznikne nová dřevěná nástavba s fasádou ze svislých dřevěných prken a sedlovou střechou s falcovanou plechovou střešní krytinou. Abychom byli schopni klientům v rámci stavebních úprav stávajícího objektu navrhnout prostorově dostatečnou a funkční dispozici, bylo nutné celkový půdorys stavby prodloužit směrem ke stávajícímu schodišti na terénu, tedy o cca 2,1 m. Úroveň čisté podlahy 2.NP jsme zvedli o 32 cm oproti stávajícímu stavu. Navrhli jsme prodloužení stávajícího venkovního schodiště tak, aby před novým vstupem do objektu ze štítové strany vznikla prostorná podesta. Nad přesahem garáže jsme navrhli otevřenou terasu přístupnou z 2.NP.

Hlavní vstup do chaty je z jižní štítové strany. Za vstupními dveřmi je navrženo zádveří se šatními skříněmi, háčky na oblečení a lavičí. Na zádveří navazuje koupelna s odděleným WC a hlavní obytný prostor. Hlavní obytný prostor je rozdělen na část s kuchyňskou linkou a jídelním stolem, část s rozkládací pohovkou a skříňovou stěnou s knihovnou a střední část s mlynářským schodištěm a krbem.

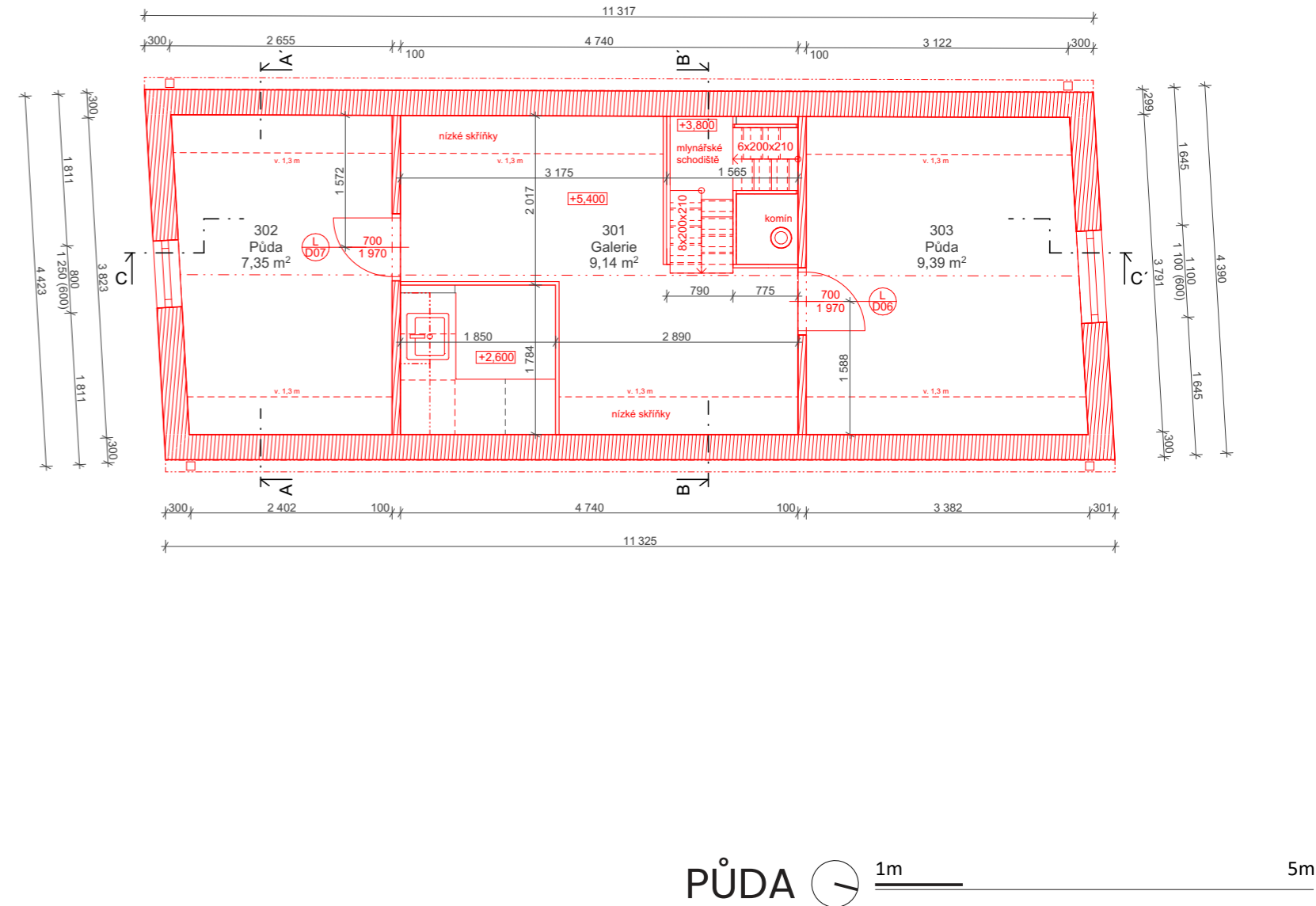
Mlynářské schodiště umožňuje přístup do půdních prostor. Ty jsou rozděleny na tři části: otevřenou galerii s volnými průhledy do obytného prostoru a dvě místnosti, které umožní příležitostně přespání. Celá půda může být využita pro umístění úložného nábytku.

Vně chaty je navržena samostatně stojící zahradní sauna.





- LEGENDA:
- STÁVAJÍCÍ KONSTRUKCE
  - NOVÉ KONSTRUKCE 2.NP



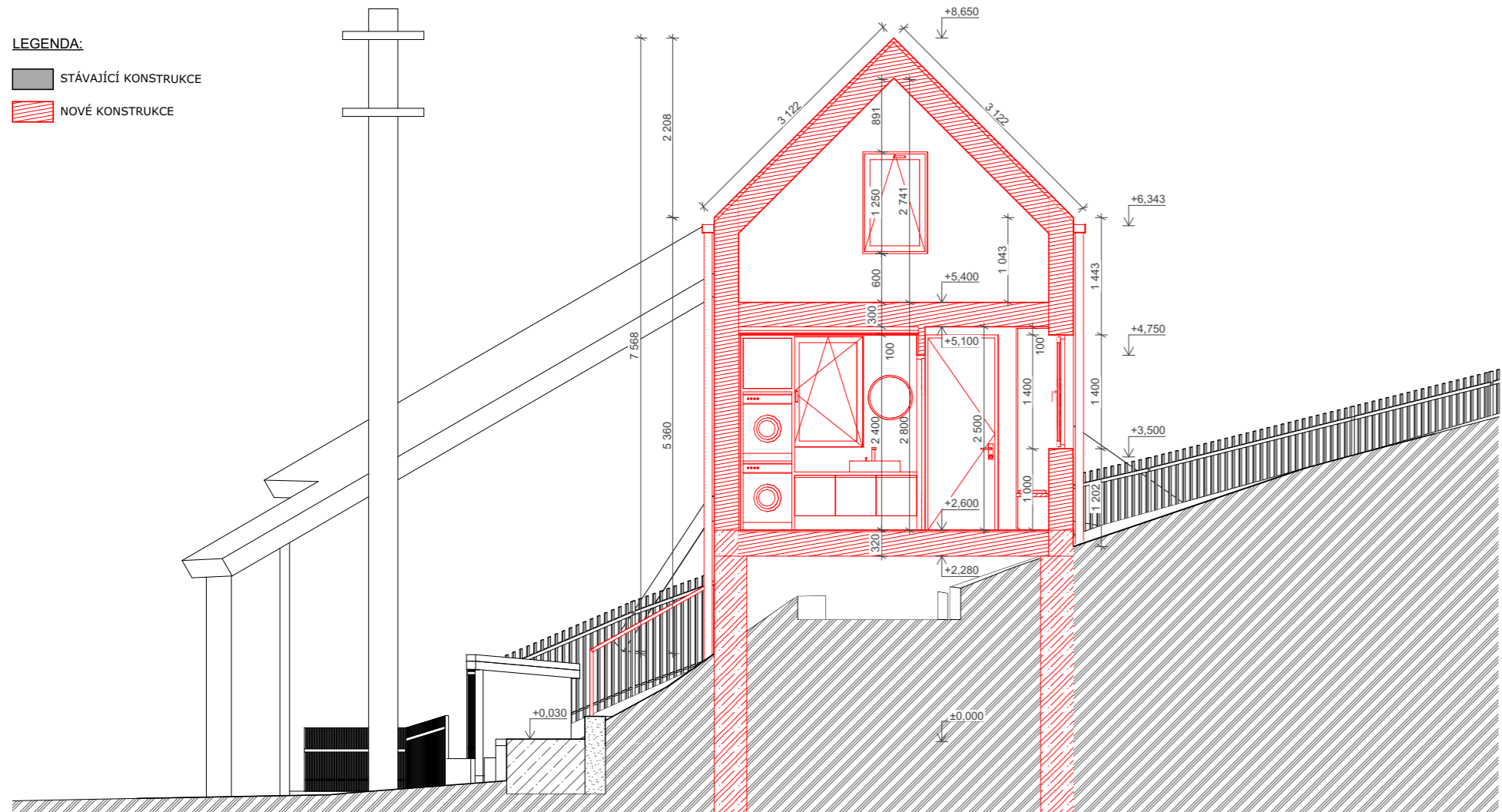
- LEGENDA:
- STÁVAJÍCÍ KONSTRUKCE
  - NOVÉ KONSTRUKCE



LEGENDA:

STÁVAJÍCÍ KONSTRUKCE

NOVÉ KONSTRUKCE

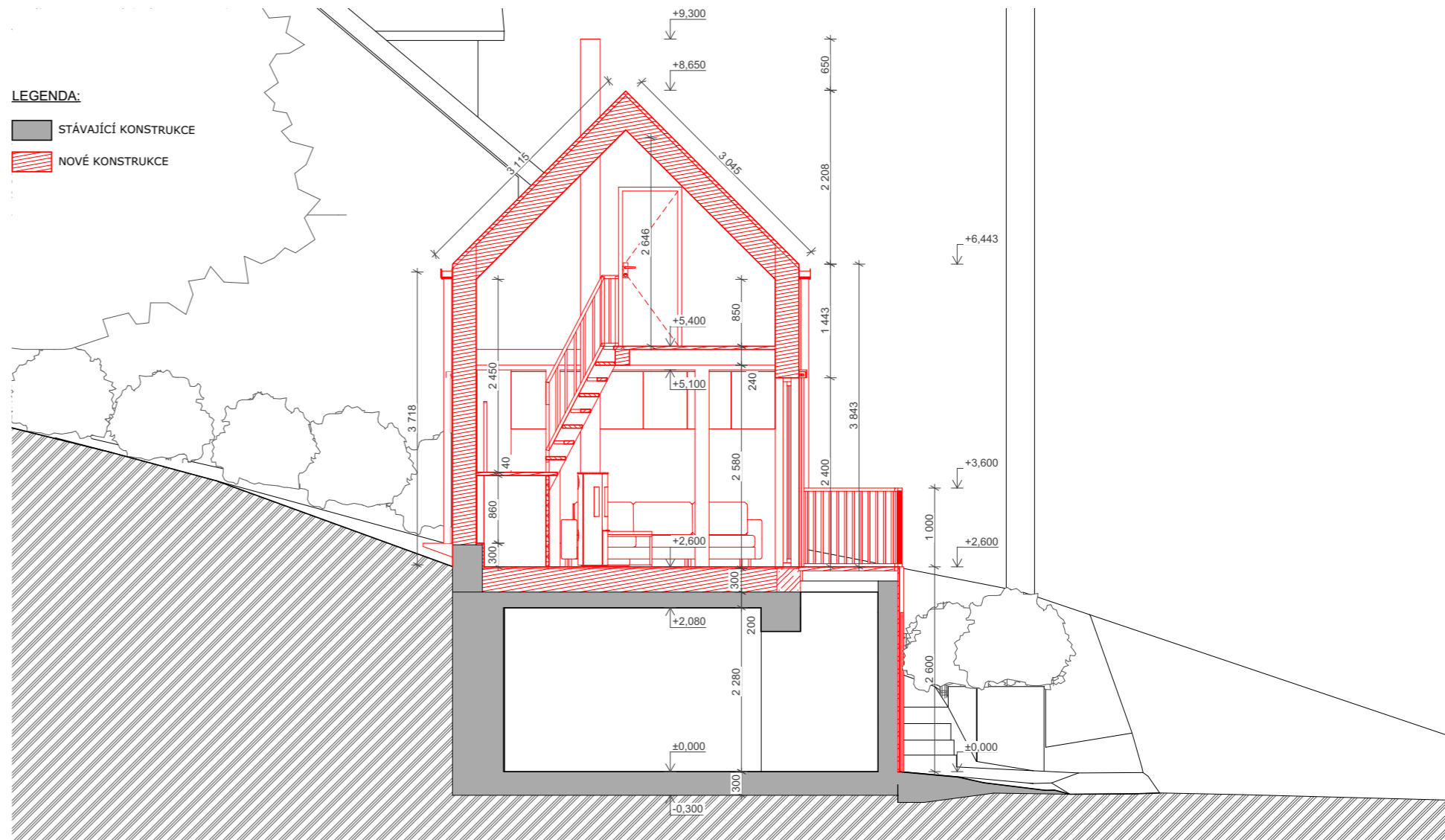


ŘEZ A-A'

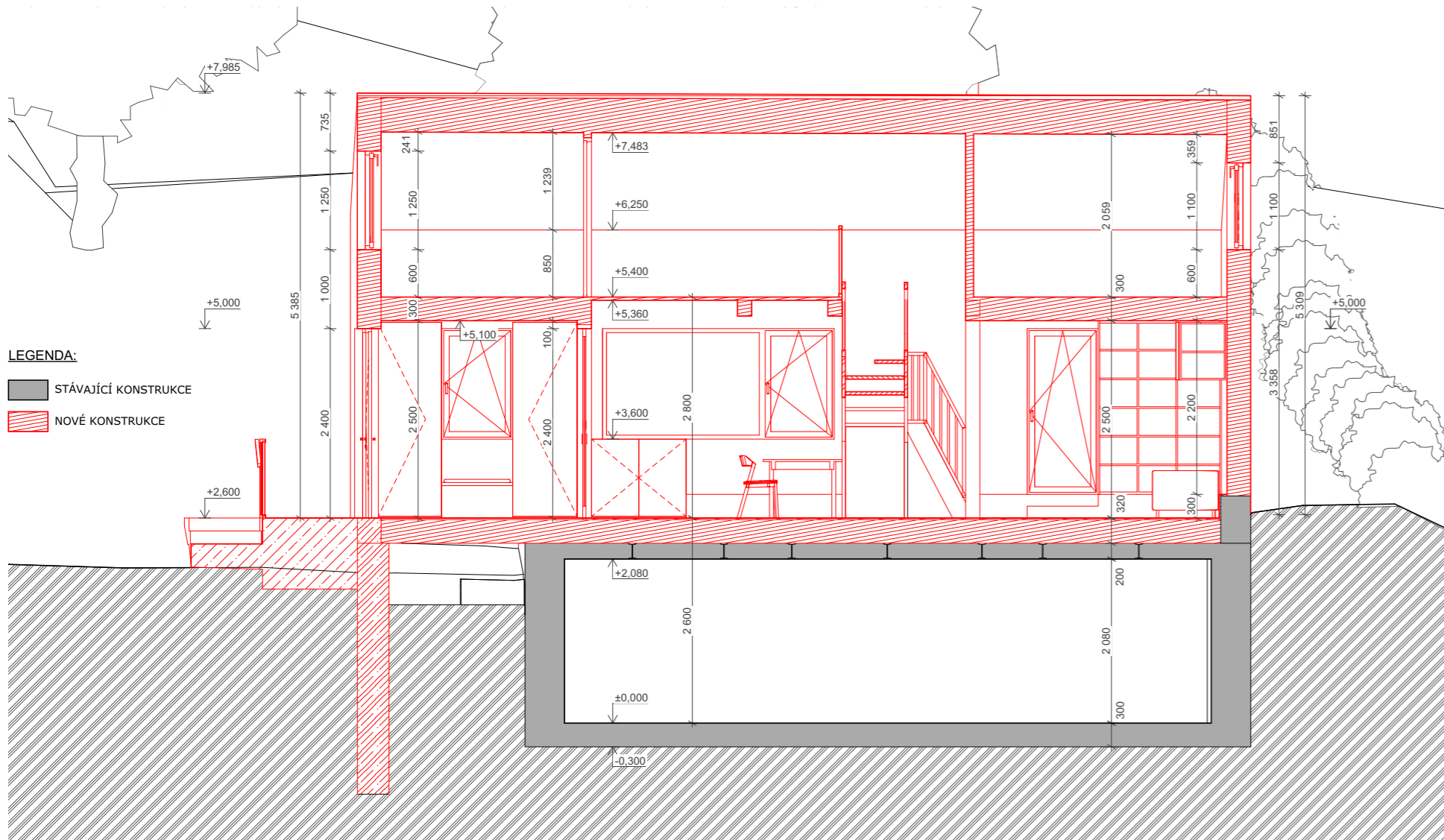
LEGENDA:

STÁVAJÍCÍ KONSTRUKCE

NOVÉ KONSTRUKCE



ŘEZ B-B'



ŘEZ C-C'

5m

1m

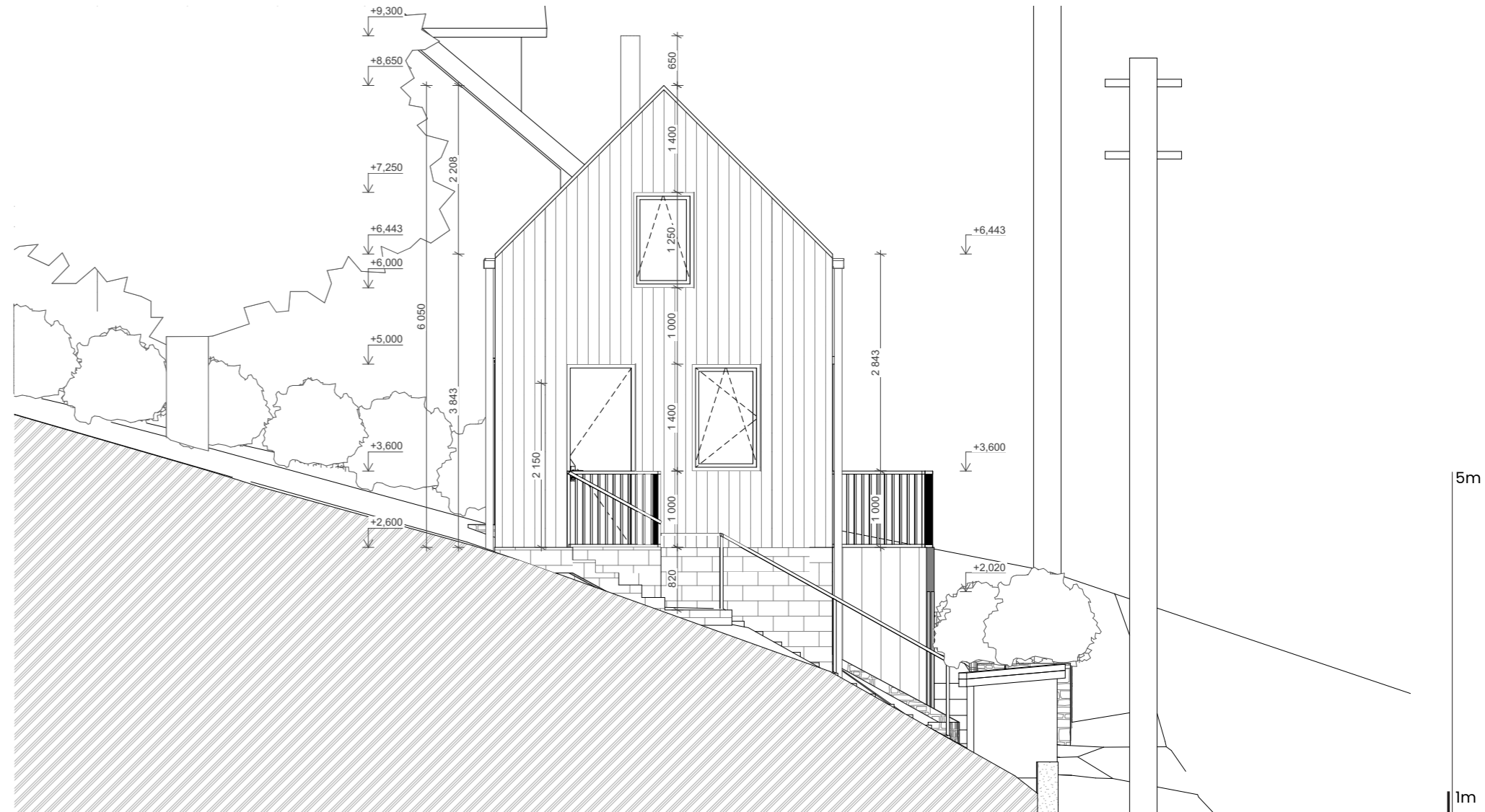




POHLED VÝCHODNÍ

5m

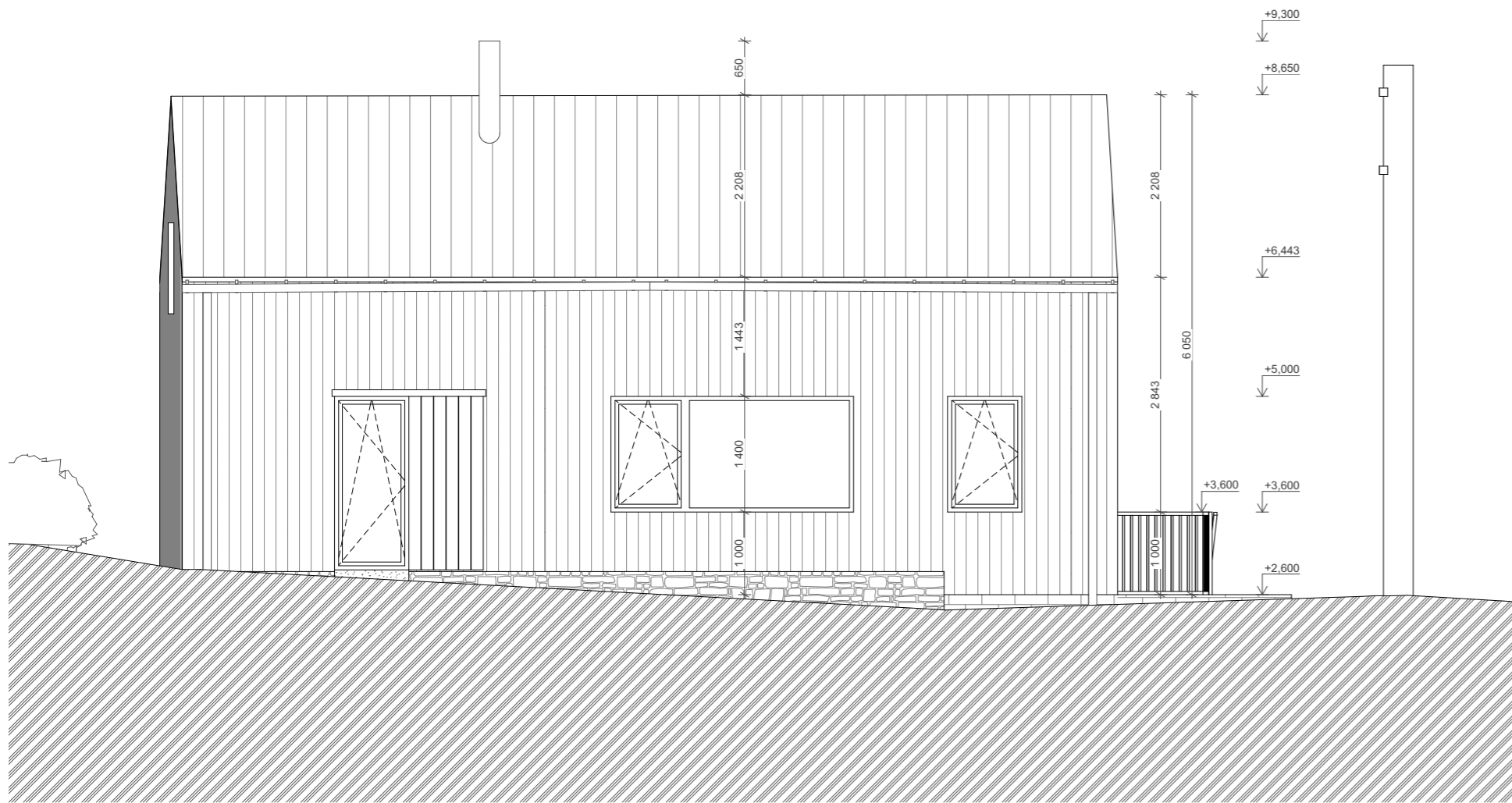
1m



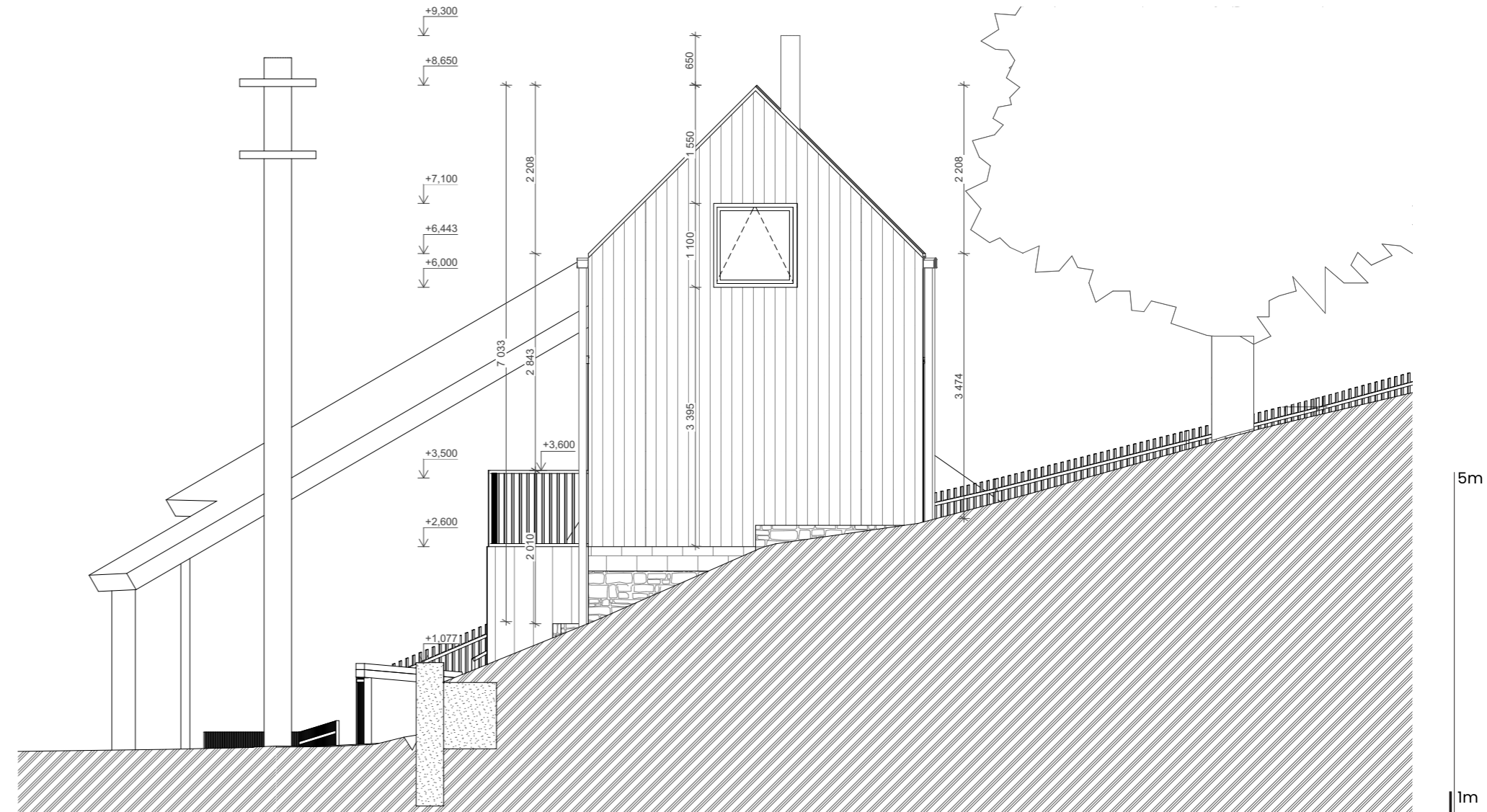
POHLED JIŽNÍ

5m

1m



POHLED ZÁPADNÍ



POHLED SEVERNÍ



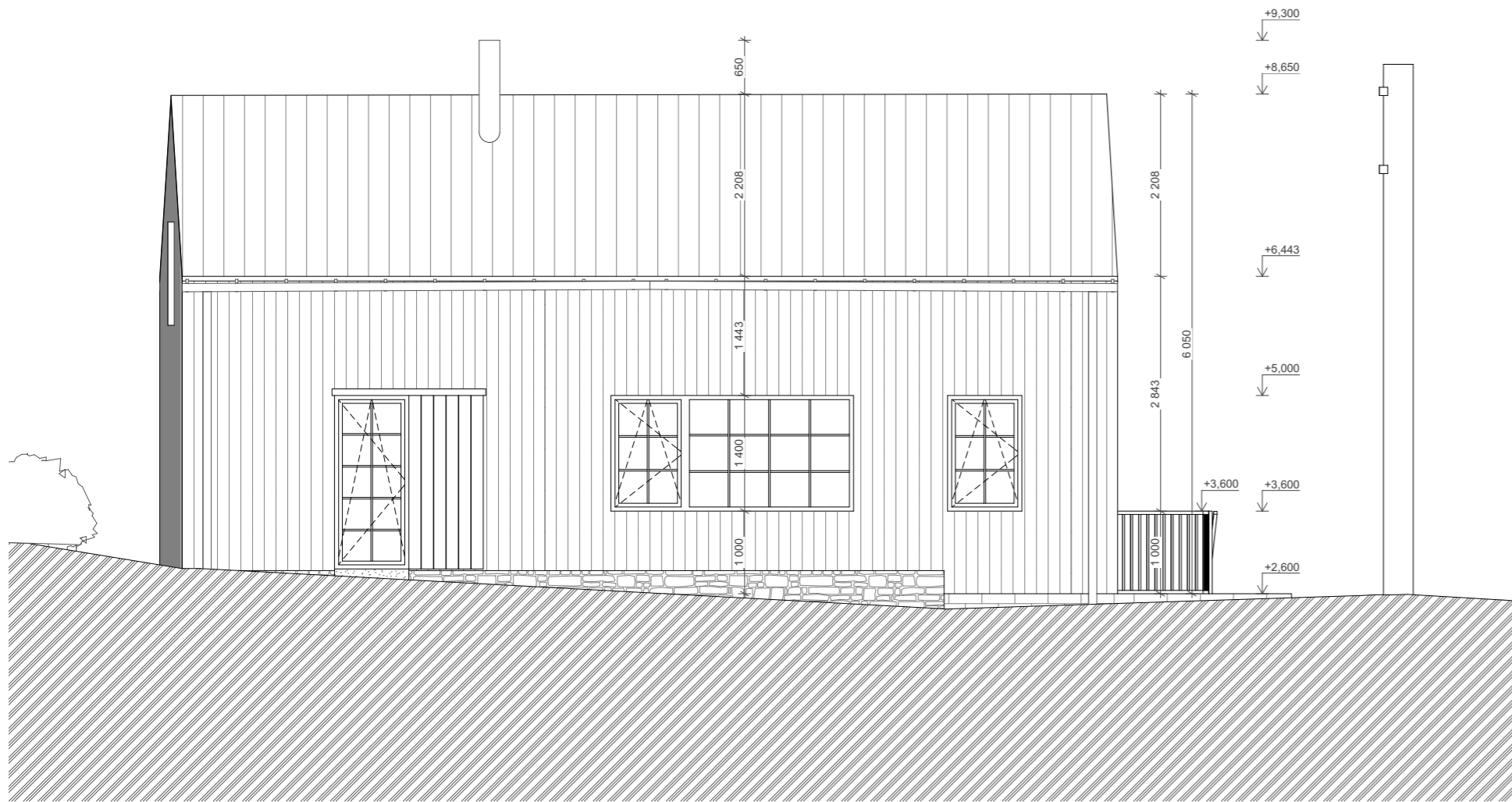




POHLED VÝCHODNÍ - ČLENĚNÍ OKEN

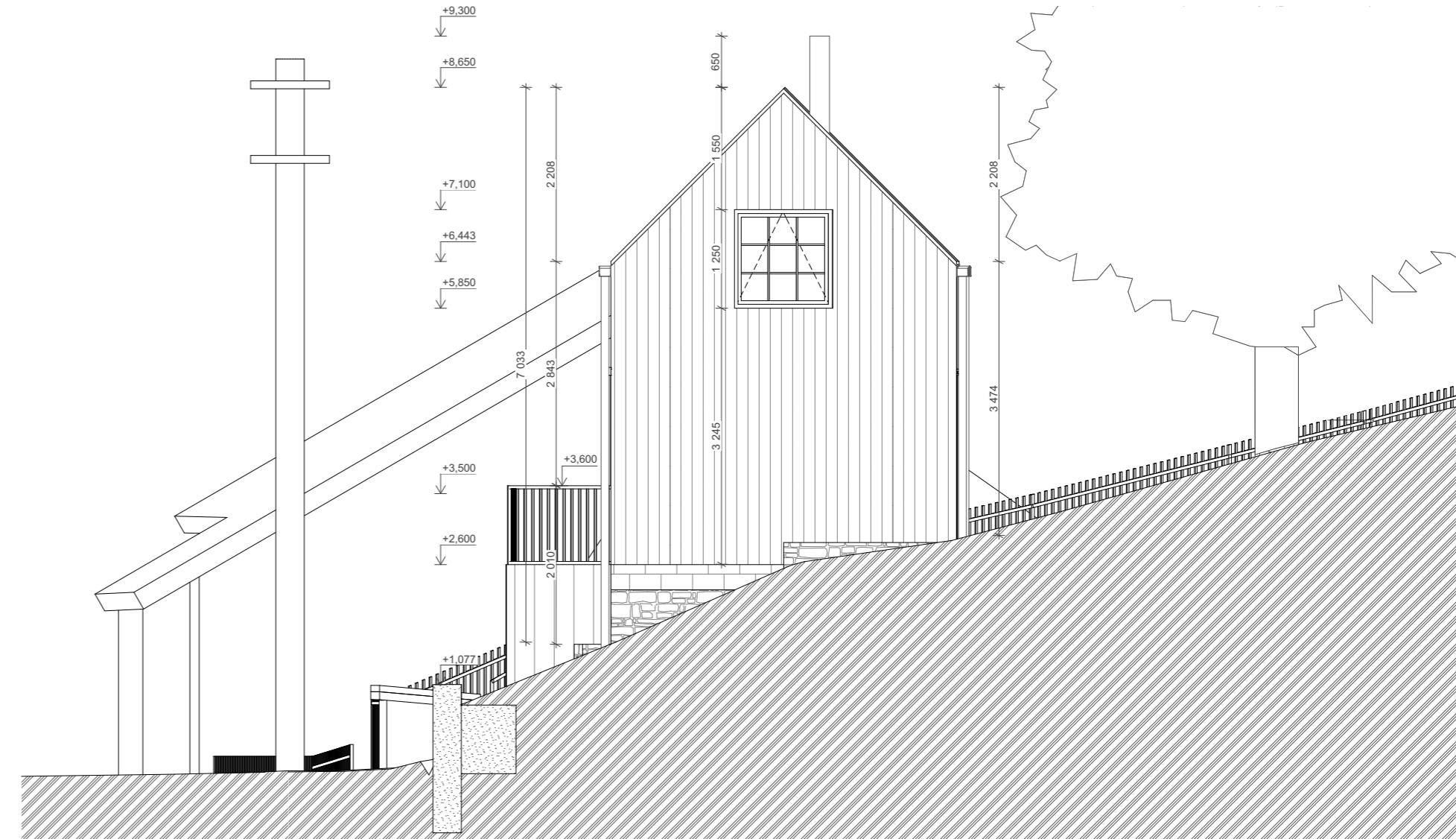


POHLED JIŽNÍ - ČLENĚNÍ OKEN



POHLED ZÁPADNÍ - ČLENĚNÍ OKEN

5m  
1m



POHLED SEVERNÍ - ČLENĚNÍ OKEN

5m  
1m





## 2MAD

Určitě znáte ten pocit, když Vám někdo argumentuje, že daná situace nejde vyřešit jinak, protože se to tak běžně dělá, protože je dotyčný zvyklý takhle pracovat nebo protože je to prostě normální. Každý z nás zažíval ve své praxi podobné situace velmi často, proto jsme se rozhodli spojit síly a ukázat, že to jde lépe.

2MAD jsme založili ve dvou – architekt a statik s cílem nabídnout klientům komplexní službu, která bude využívat potenciál propojení našich profesí od začátku každého projektu. Jádrem týmu tvoří architekti a stavební inženýři, kteří úzce spolupracují s dalšími odborníky z různých oblastí, abychom klientům zaručili kvalitu výsledku a maximálně jim ulehčili celý proces od první myšlenky až po realizaci včetně dalších úprav v budoucnu.

Nejdřív se hodně ptáme, abychom pak mohli navrhovat na míru skutečným potřebám – protože jediné tak může být výsledek splněným snem klienta. Pomáháme se všemi etapami projektu včetně výběru místa/pozemku i sestavení zadání, všechny starosti a vyřizování spojené s navrhováním i stavbou kompletně bereme na sebe.

## hodnota projektu architektonická + technická



Ing. arch.  
**Veronika Adámková**  
architektka



Ing. arch.  
**Hana Novotná**  
architektka



Ing.  
**Jiří Fáber**  
projektant



Ing. arch.  
**Jan Müller**  
architekt



Ing. arch.  
**Tereza Pecárová**  
architektka



**Klára Španielová**  
inženýring



Bc. Dis.  
**Kateřina Kořánková**  
projektantka



Mgr.  
**Petra Nechanická**  
administrativní podpora



Ing. arch.  
**Eva Kubjátová**  
komunikace



**Mr. T**  
výstupní kontrola

## 2 men and dreams



Ing. arch. **Jiří Müller**  
hlavní architekt  
ČKA 05136



Ing. **Pavel Nechanický**  
hlavní projektant  
ČKAIT 0501319

## náš přístup

Úspěch neměříme velikostí projektu. Ať už jde o interiér, rodinný dům nebo komerční stavbu, máme radost z každého dobrého projektu a spokojeného klienta. Těší nás, když v průběhu procesu vzniknou nové vazby, zajímavá propojení a mezioborová spolu- práce, což vždy posune projekt i samotného klienta mnohem dál, než bylo v původním zadání.

### 1 - navrhujeme na míru Vaším skutečným potřebám a snům |

Hledáme víc než jen obecné zadání a snadno zjistíme, jestli to, o čem mluvíte, je opravdu to, co chcete.

### 2 - projekt je dlouhodobý proces společné tvorby založené na otevřené diskusi, důvěře a sdílení |

Vážíme si Vašeho času, proto rádi jednáme přímo a na rovinu.

### 3 - každá strana je přínosem a obohacením, pomáháme propojovat různé obory a znalosti z nich |

Respektujeme role všech zúčastněných a vítáme pohledy z různých stran, protože každý rozumí nejlépe svému oboru.

### 4 - hledáme nová řešení při tvorbě detailů a kombinaci materiálů |

Každý klient je originál, proto je i každá realizace unikátní svou podobou i provedením.

### 5 - nabízíme komplexní řešení projektů a provázení procesem od první myšlenky po realizaci |

V projektech dáváme důraz na jejich užitnou hodnotu, jednoduchost a udržitelnost.

### 6 - spolupráce s námi začíná sny a končí přátelstvím |

Naší prioritou není pouze kvalitní výsledek, ale i skvělá spolupráce, jejímž výsledkem je vztah trvající i po realizaci.



## s námi od začátku do konce

Touto brožurou Vám chceme představit, co všechno může naše spolupráce zahrnovat. Proces projektu pro nás začíná ještě před samotným návrhem. Nejdříve Vám pomůžeme najít skutečnou podstatu Vašich potřeb a zformulovat jasné zadání. Obrátit se na nás můžete i v případě výběru nemovitosti nebo pozemku, kdy dokážeme odhalit jejich slabá a silná místa. Na základě společné diskuse vytvoříme studii, podle které spolu s dalšími odborníky zpracujeme projektovou dokumentaci a projednáme vše potřebné s úřadem i zúčastněnými stranami. Během procesu stavby včetně kolaudace za Vás dohlédneme na to, aby bylo vše provedeno v souladu s návrhem. Pokud během let používání objektu vyvstanou nové potřeby anebo vynajejí provoz, díky předchozí spolupráci Vám snadno pomůžeme vytvořit nejvhodnější řešení pro její úpravu.

Naše i Vaše role se v každé fázi liší. Preferujeme spolupráci během celého procesu, ale můžeme se podílet jen na jeho částech, pokud jsou samostatnými celky. Vše záleží na individuální domluvě a Vaší představě.

Co nabízíme:

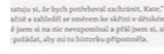
**pomáháme formulovat myšlenky** – fáze snů a cílů, zadání  
**navrhujeme** – fáze studie  
**projektujeme** – fáze zpracování dokumentace  
**projednáváme s úřady** – fáze studie, dokumentace a realizace (včetně kolaudace)  
**dozorujeme stavbu** – fáze realizace (jako autorský dozor)  
**provádíme procesem** – skrze všechny fáze  
**konzultujeme a optimalizujeme projekty** – jednotlivé fáze včetně záměru  
**zprostředkujeme další služby** (právníci, finanční poradci, realitní kanceláře, odborné posudky)



sny a cíle



výběr pozemku / nemovitosti



zadání



studie



projektová dokumentace



povolení stavby



realizace



bydlení

# II MAD



[info@2mad.cz](mailto:info@2mad.cz)

+420 737 977 566

[www.2mad.cz](http://www.2mad.cz)